

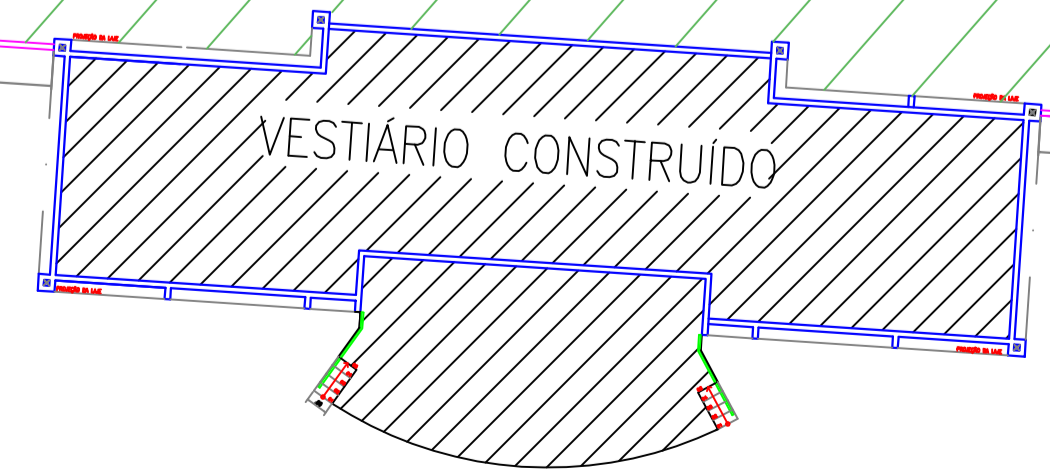
**LEGENDA**

- 1 - piso ceramico
- 2 - piso cimentado
- 3 - grama batatais
- 1 - ceramica
- 2 - paredes emboçadas
- 1 - Laje

MURO A REVESTIR

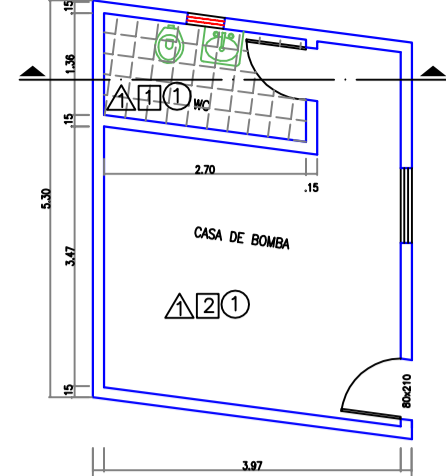
MURO A CONSTRUIR

PLANTA BAIXA  
ESC: 1/200

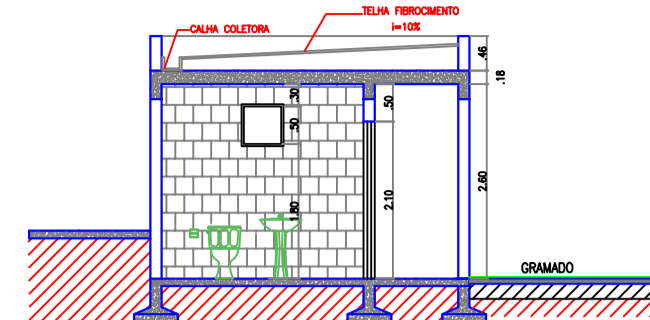


<b>PROJETO DE REFORMA E REVITALIZAÇÃO DO ESTÁDIO MUNICIPAL</b>			
RESP. TEC. MARCOS ANTONIO COSTA DE SOUZA CREA BA 11.786	TIPO: REFORMA		END. RUA HUMBERTO DE CAMPOS, 187 CENTRO CIL. SIA. FONE: (77)3451-4461 - 9967.4735
PROP.: PREFEITURA MUNICIPAL DE CARINHANHA			
ENDEREÇO: RUA DO COMENDADOR CARVALHO, 100 - CARINHANHA - BA			
FOLHA: <b>01/08</b>	DESCRIÇÃO: PLANTA BAIXA GERAL DO ESTÁDIO E LEGENDA DE PISOS		
ÁREA CONST.	DATA: 10/07/2014	ESCALAS: 1/200	VISTO:

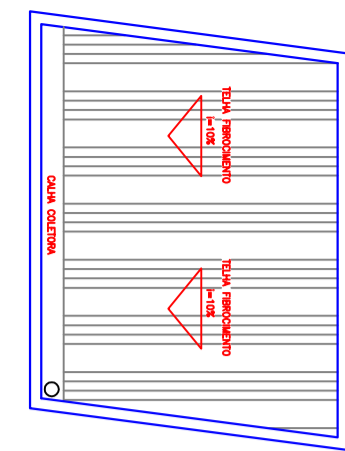
### CASA DE BOMBA



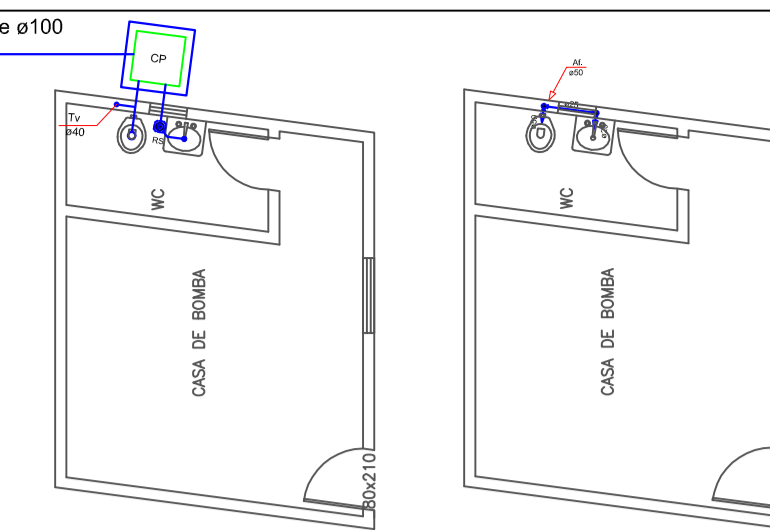
PLANTA BAIXA DA CASA DE BOMBAS



CORTE DA CASA DE BOMBAS

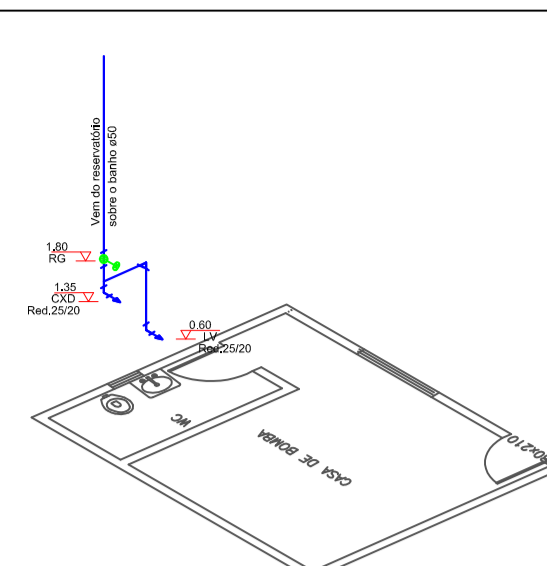


PLANTA BAIXA DE COBERTURA CASA DE BOMBAS

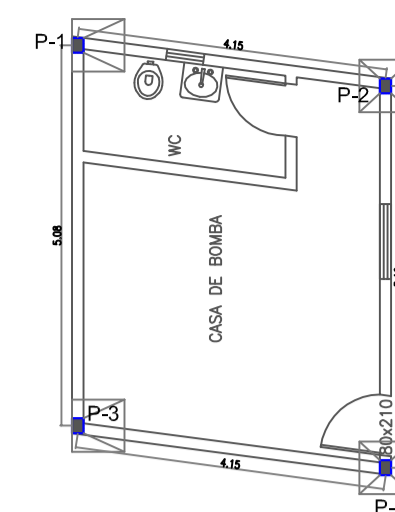


ESGOTO

HIDRÁULICO

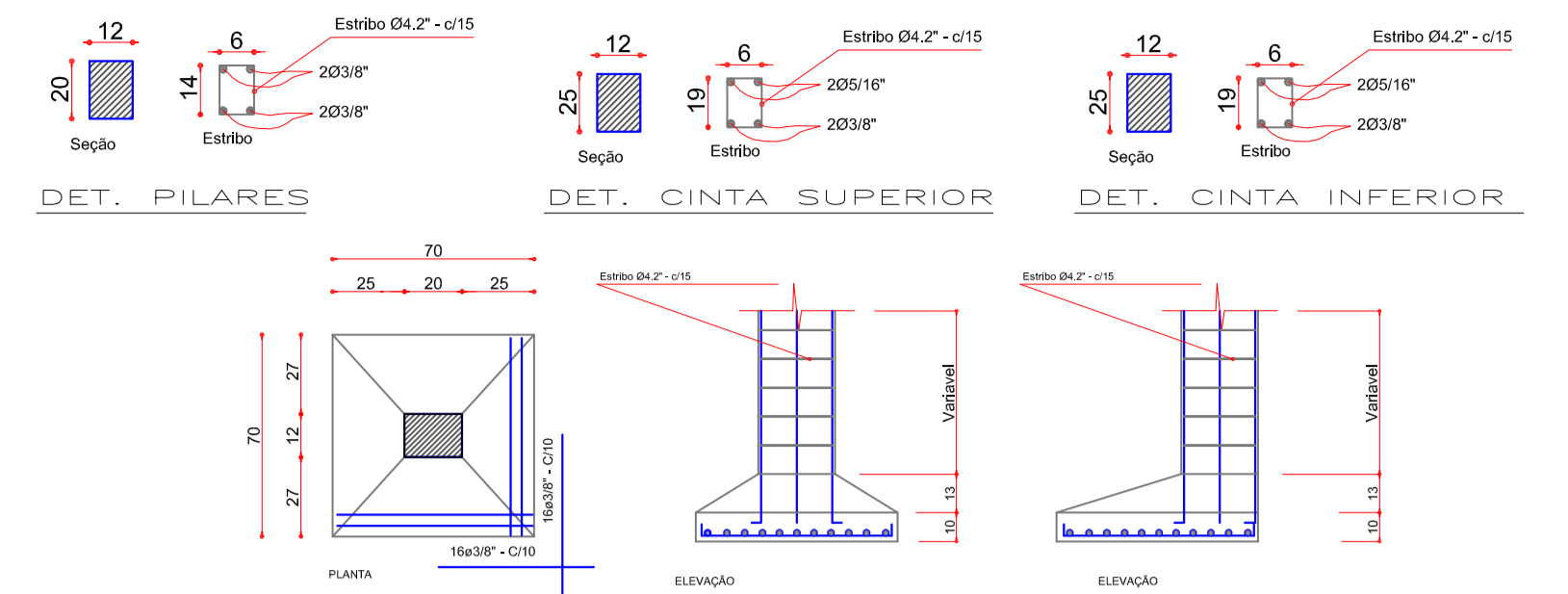


ISOMÉTRICO

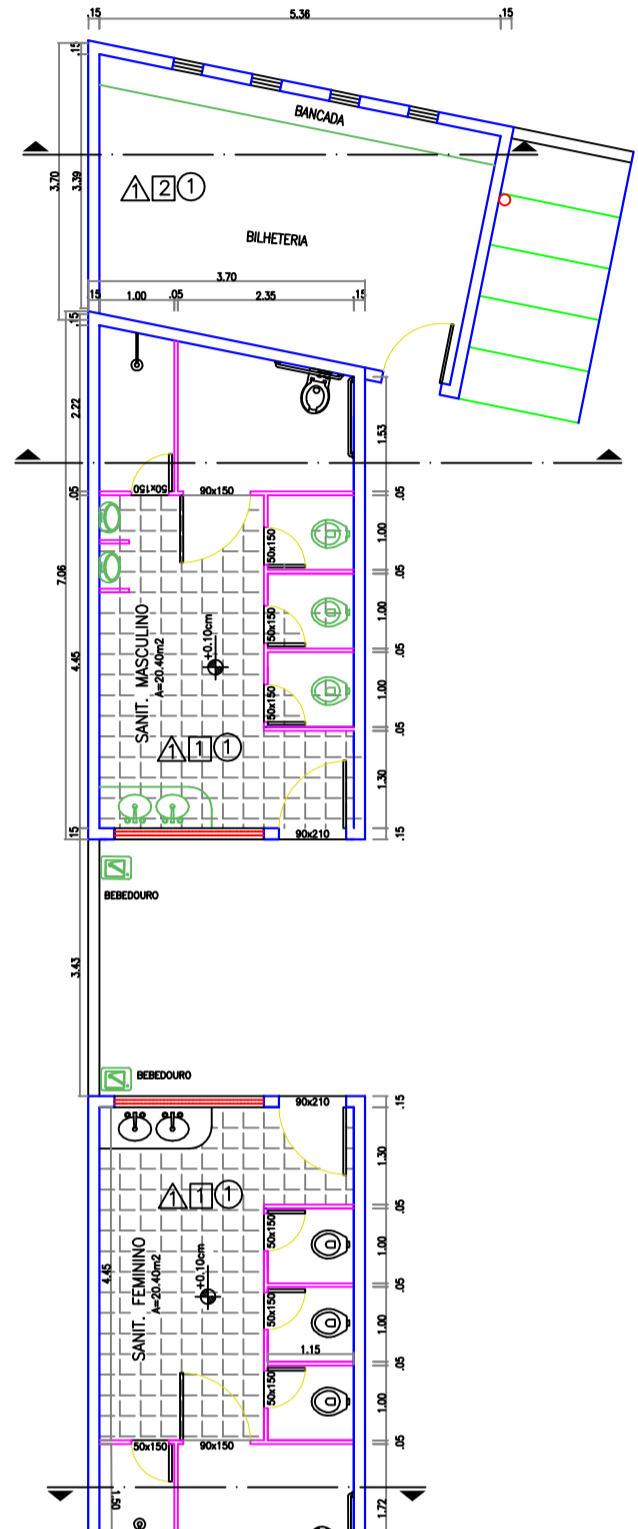


ESTRUTURAL

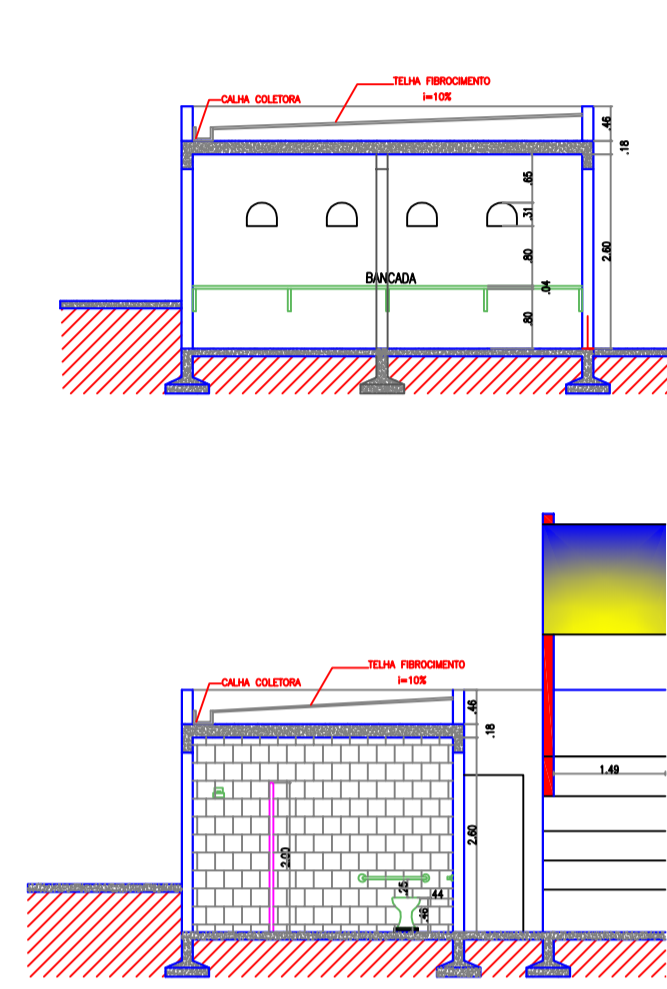
### DET. DO ESTRUTURAL CASA DE BOMBA, BILHETERIA, BANHEIRO MASC. E BANHEIRO FEMIN.



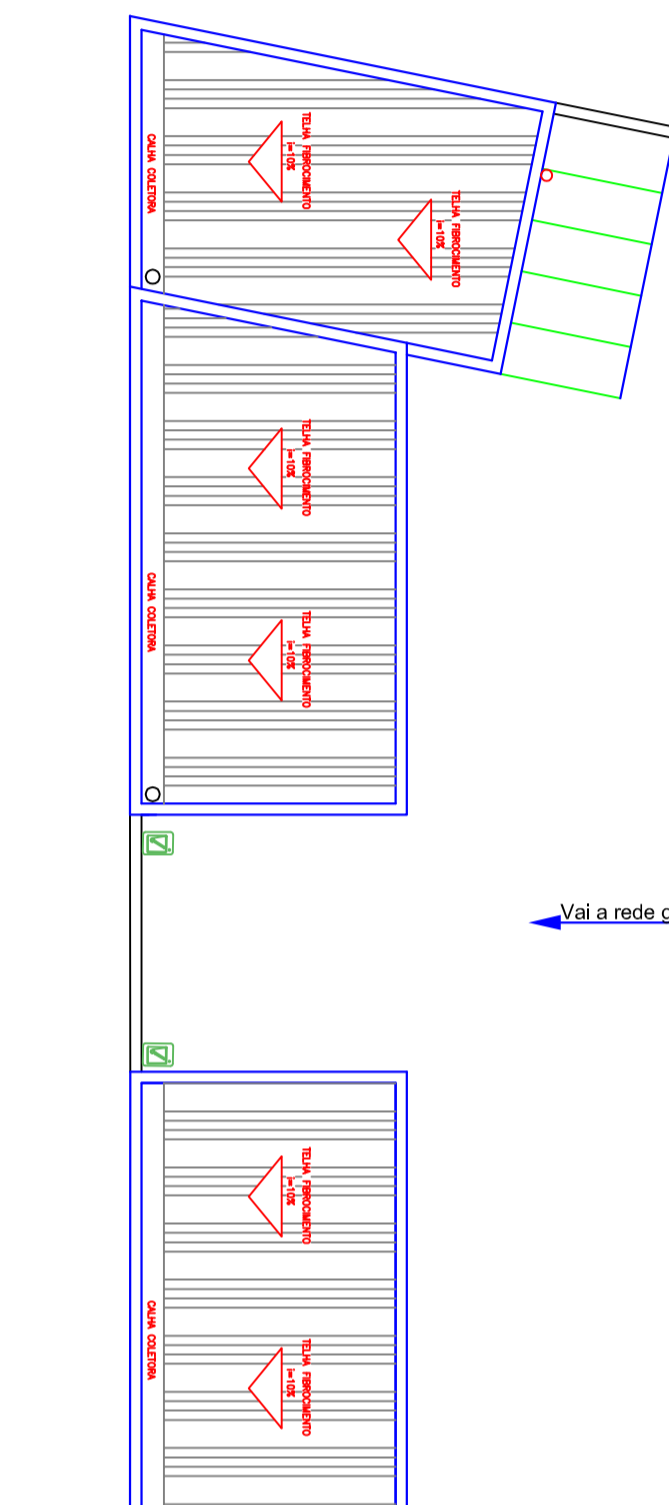
### BILHETERIA - BANHEIROS



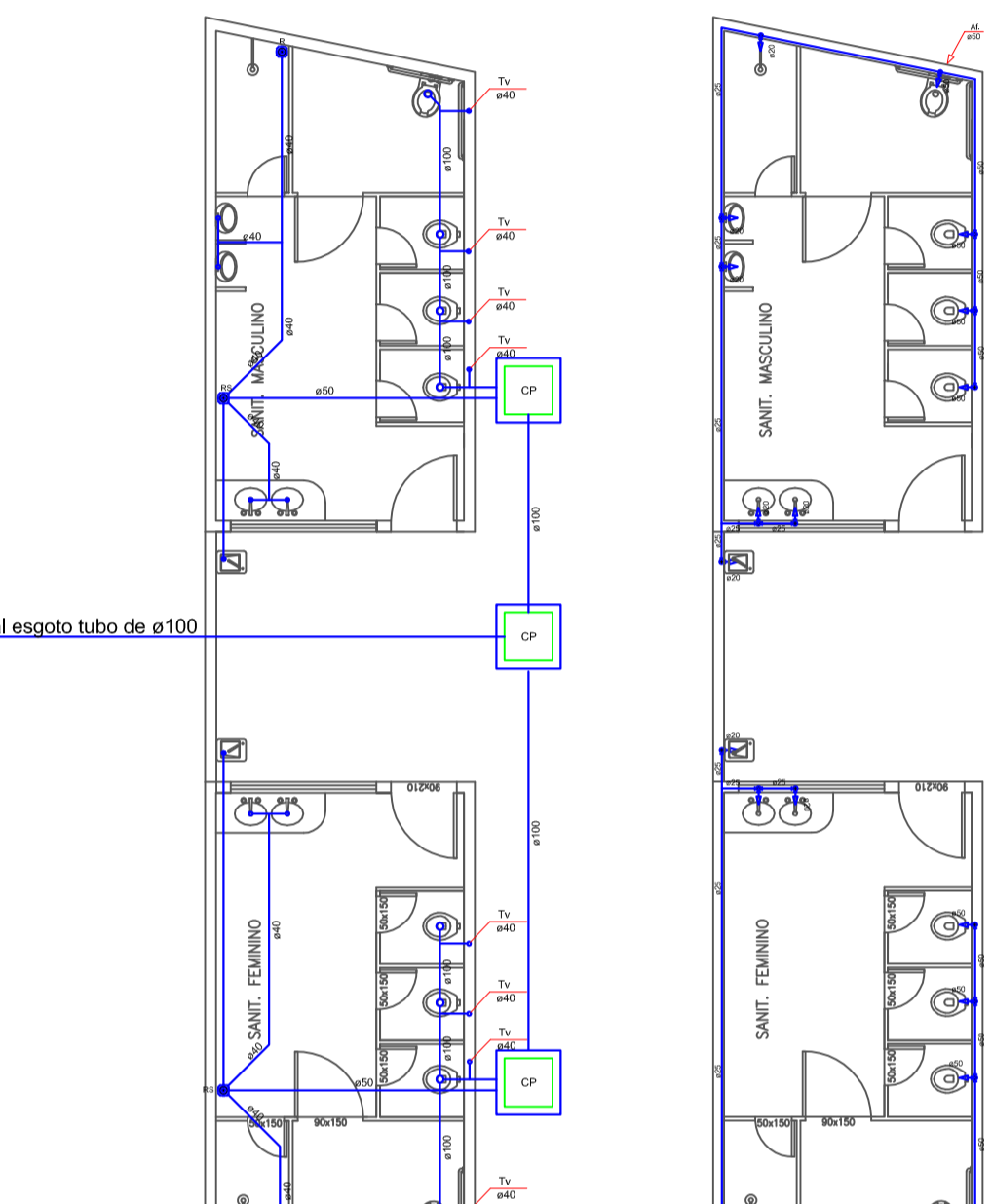
PLANTAS BAIXA DA BILHETERIA, BANHEIRO MASC. E BANHEIRO FEMIN.



CORTES DA BILHETERIA, BANHEIRO MASC. E BANHEIRO FEMIN.

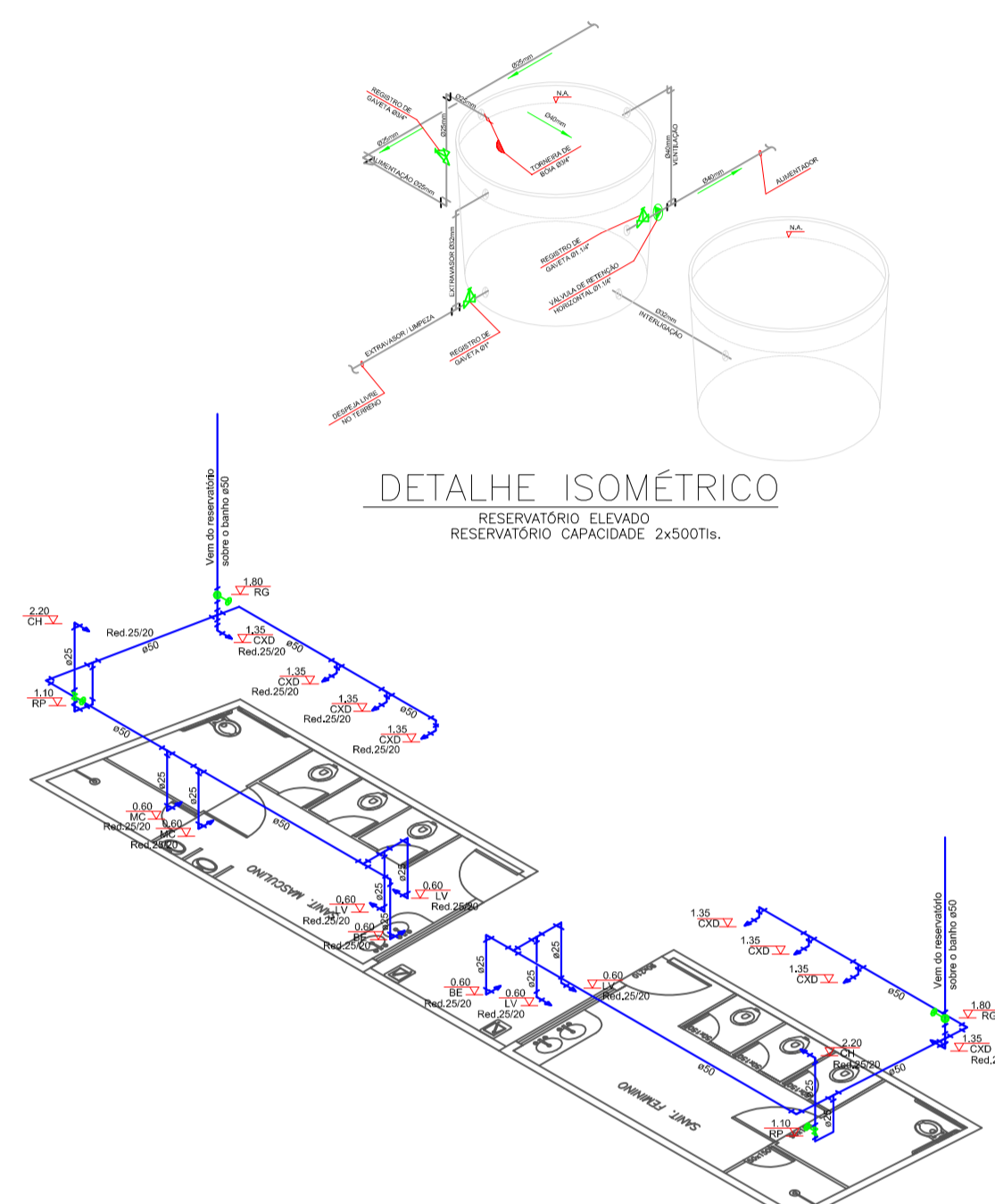


PLANTAS BAIXA DE COBERTURA DA BILHETERIA, BANHEIRO MASC. E BANHEIRO FEMIN.

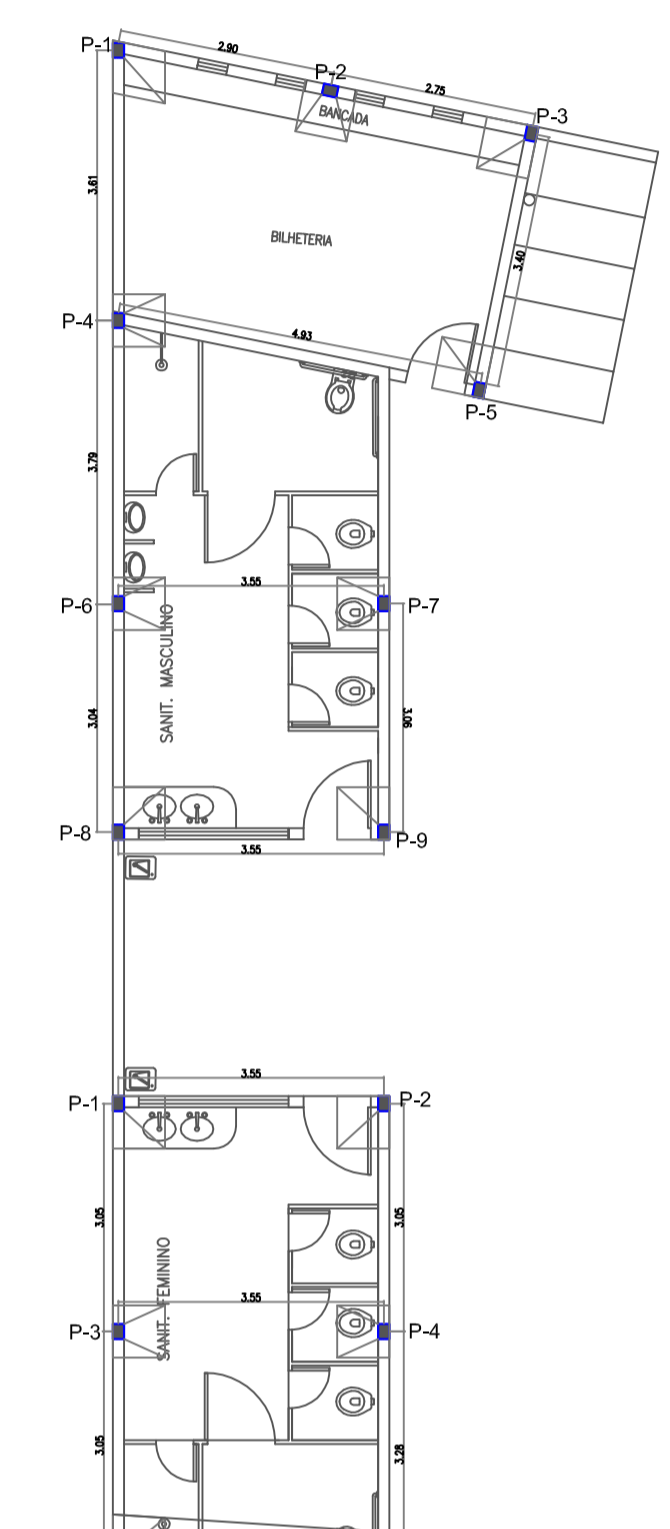


ESGOTO

HIDRÁULICO

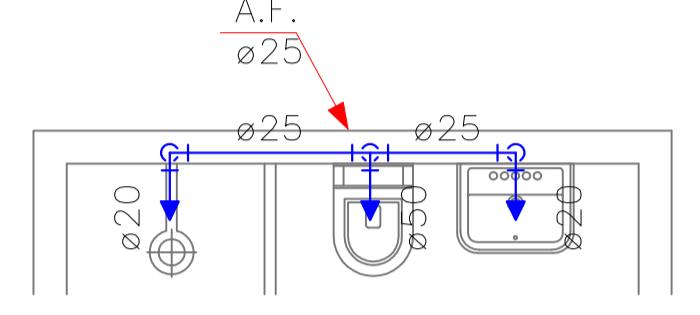


ISOMÉTRICO

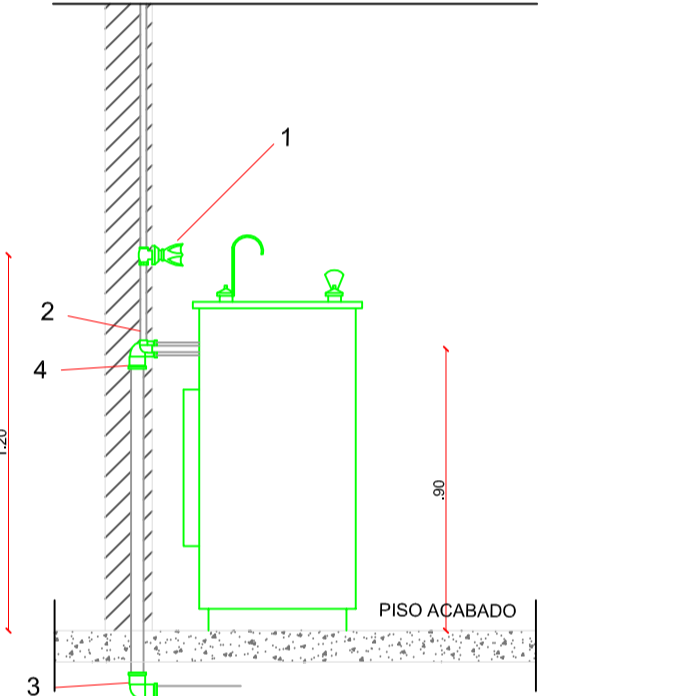


ESTRUTURAL

### DETALHE DO BANHO

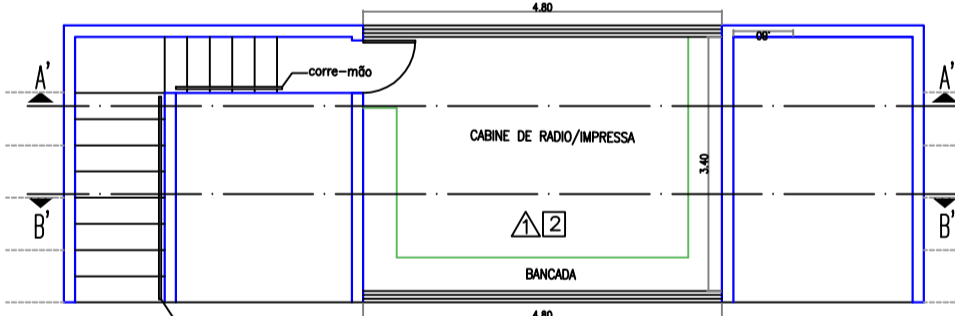


### BEBEDOURO

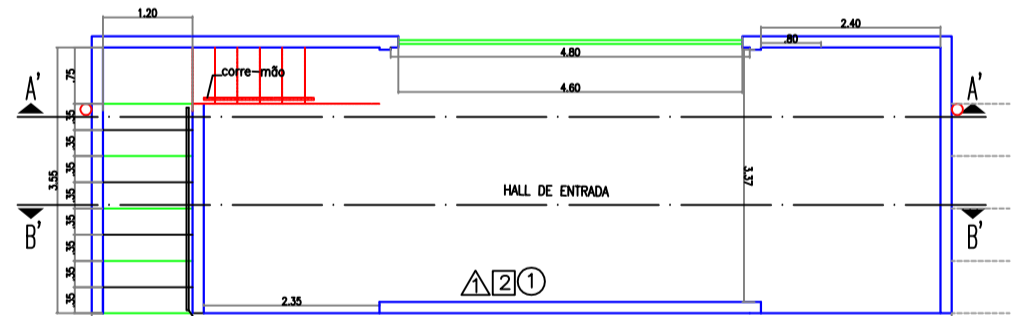


- LEGENDA
- 1-REGISTRO DE PRESSÃO METÁLICO ø3/4"
  - 2-JOELHO DE PVC SOLDÁVEL 90° COM BUCHA DE LATÃO ø20mmx1/2"
  - 3-CURVA DE PVC 90° CURTA ø40
  - 4-JOELHO 90° PVC ESGOTO COM PONTA E BOLSA ø40mm

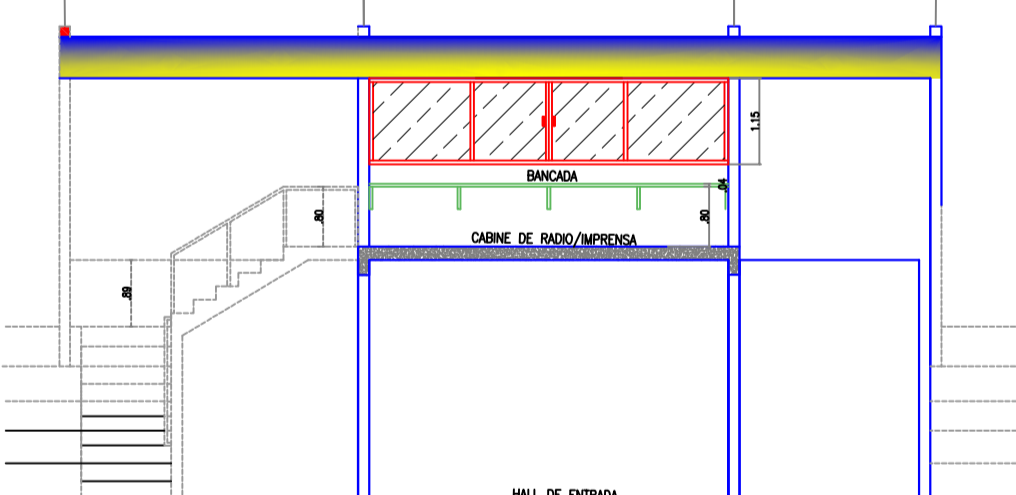
### HALL DE ENTRADA - CABINE DE RADIO/IMPRESA



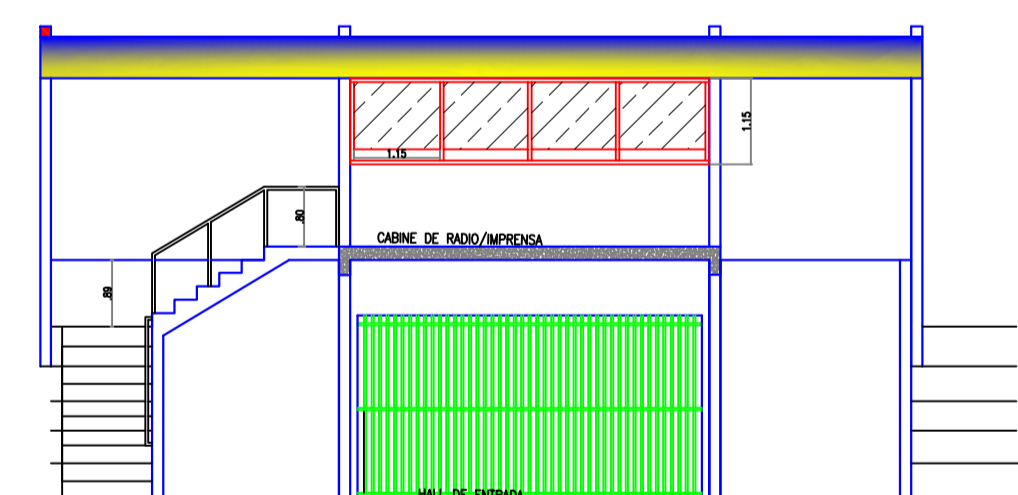
PLANTA BAIXA DA CABINE DE RADIO/IMPRESA



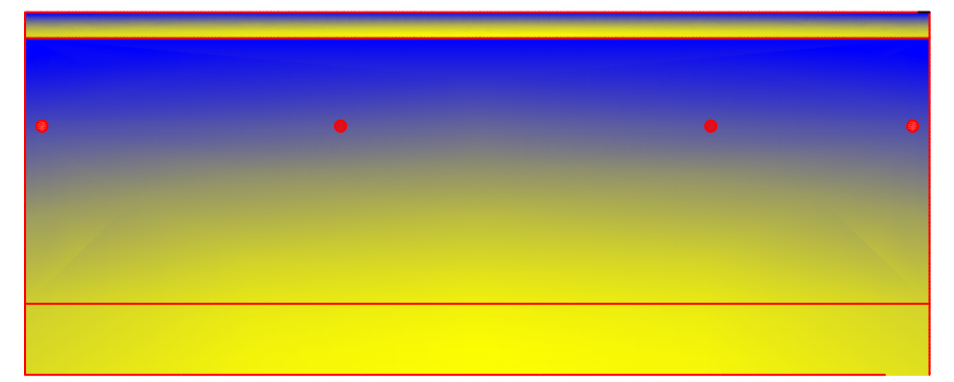
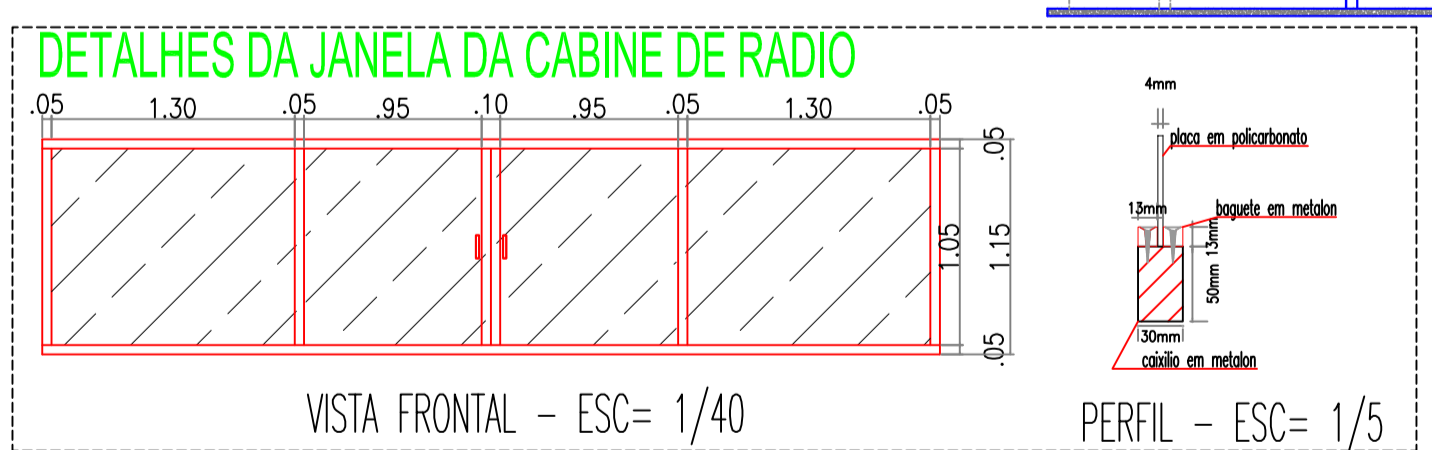
PLANTA BAIXA DO HALL DE ENTRADA



CORTE DO B' B'



CORTE DO A' A'

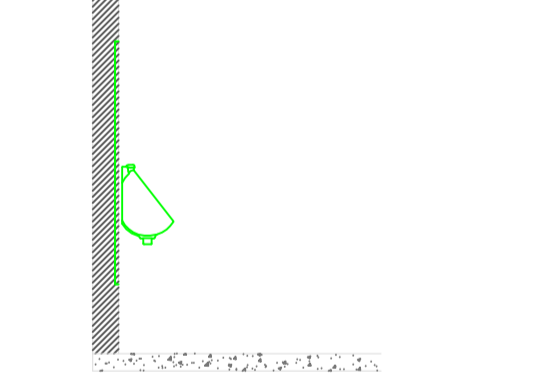


PLANTA BAIXA DE COBERTURA DE POLICARBONATO DA CABINE DE RADIO/IMPRESA

### LEGENDA

- 1- piso ceramico
- 2- piso cimentado
- 3- grama batatais
- 1- ceramica
- 2- paredes emboçadas
- 1- Laje

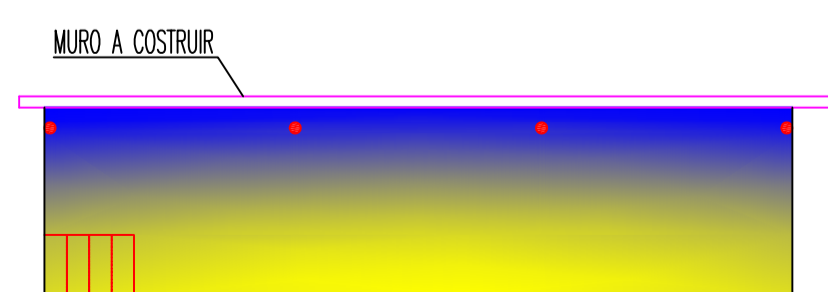
### DETALHE DA DIVISÓRIA DO SANITÁRIO MASCULINO



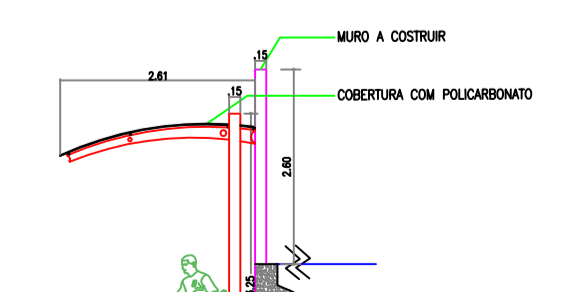
### LEGENDA - ÁGUA FRIA

- Alimentador Predial
- Hidrômetro / Cavalete
- Tê 90° soldável
- Joelho90° soldável
- Peça de utilização / Entrada / Saída
- Registro de pressão
- Registro de gaveta
- Válvula p/ descarga - Baixa Pressão
- Lavatório
- TLR - Tanque de lavar
- RP - Registro de pressão
- RG - Registro de gaveta
- CxD - Caixa de Descarga p/ Vaso Sanitário
- VS - Vaso sanitário
- AF - Indicador de Tubulação Vertical de Água Fria
- AL - Indicador de Tubulação Vertical de Alimentação
- SD - Saída
- BH - Banheira Hidromassagem

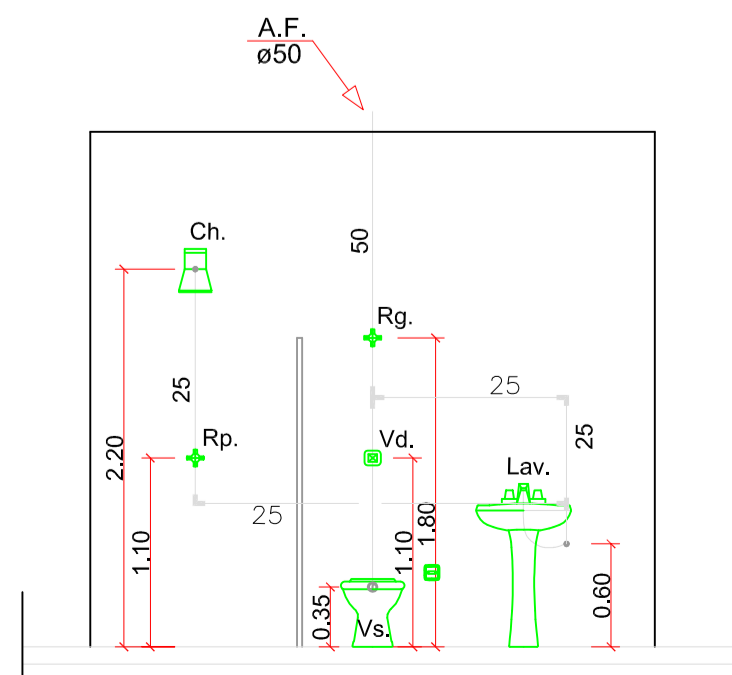
### BANCO DE RESERVAS



PLANTA BAIXA DE COBERTURA DE POLICARBONATO DO BANCO DE RESERVA



CORTE DO BANCO DE RESERVA



### QUADRO DE ÁREAS

ÁREAS	PISO	M²
CASA DE BOMBAS	CERAMICO	18,73
BILHETERIA/CABINE DE RADIO	CERAMICO	20,09
SANITÁRIOS	CERAMICO	20,09
ÁREA INTERNA	CIMENTADO	930,98
GRAMADO	GRAMA BATATAIS	7.923,00

### PROJETO DE REFORMA E REVITALIZAÇÃO DO ESTÁDIO MUNICIPAL

RESP. TEC. MARCO ANTONIO COSTA DE SOUZA  
CREA BA 11.786

PROF. PREFEITURA MUNICIPAL DE CARINHANHA

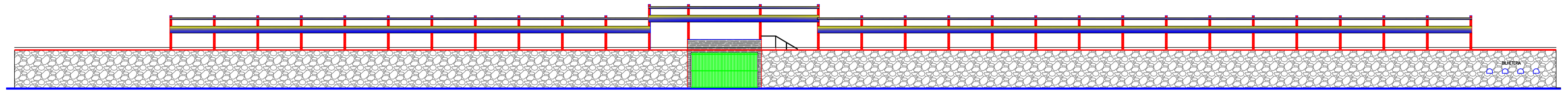
END. RUA HENRIQUE DE CAMPOS, 187  
CENTRO CIL. SA.  
FONE: (77)3451.4461 - 9967.4735

ENDEREÇO: RUA HENRIQUE DE CAMPOS, 187 - CENTRO - CARINHANHA - BA

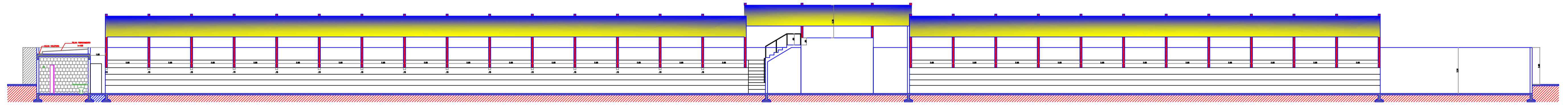
FOLHA: 02/08

DESCRÇÃO: PROJ. ISOMÉTRICO E ESTRUTURAL DA BILHETERIA, BANHEIROS, CASA DE BOMBAS, HALL DE ENTRADA, CABINE DE RADIO/IMPRESA, BANCO DE RESERVAS, QUADRO DE ÁREAS, PORTA-RETRATOS E PORTA-RETRATOS

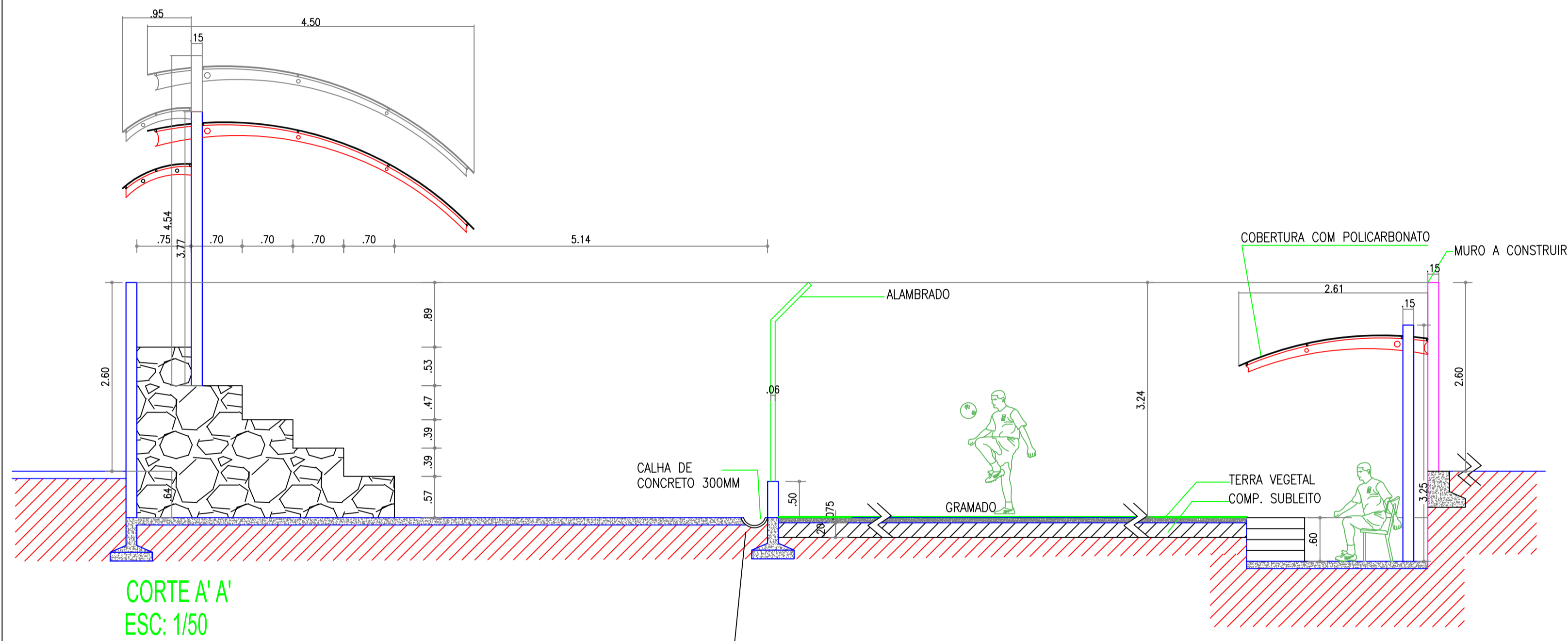
ÁREA CONST. DATA: 16/07/2014 ESCALAS: 1:50 VISTO:



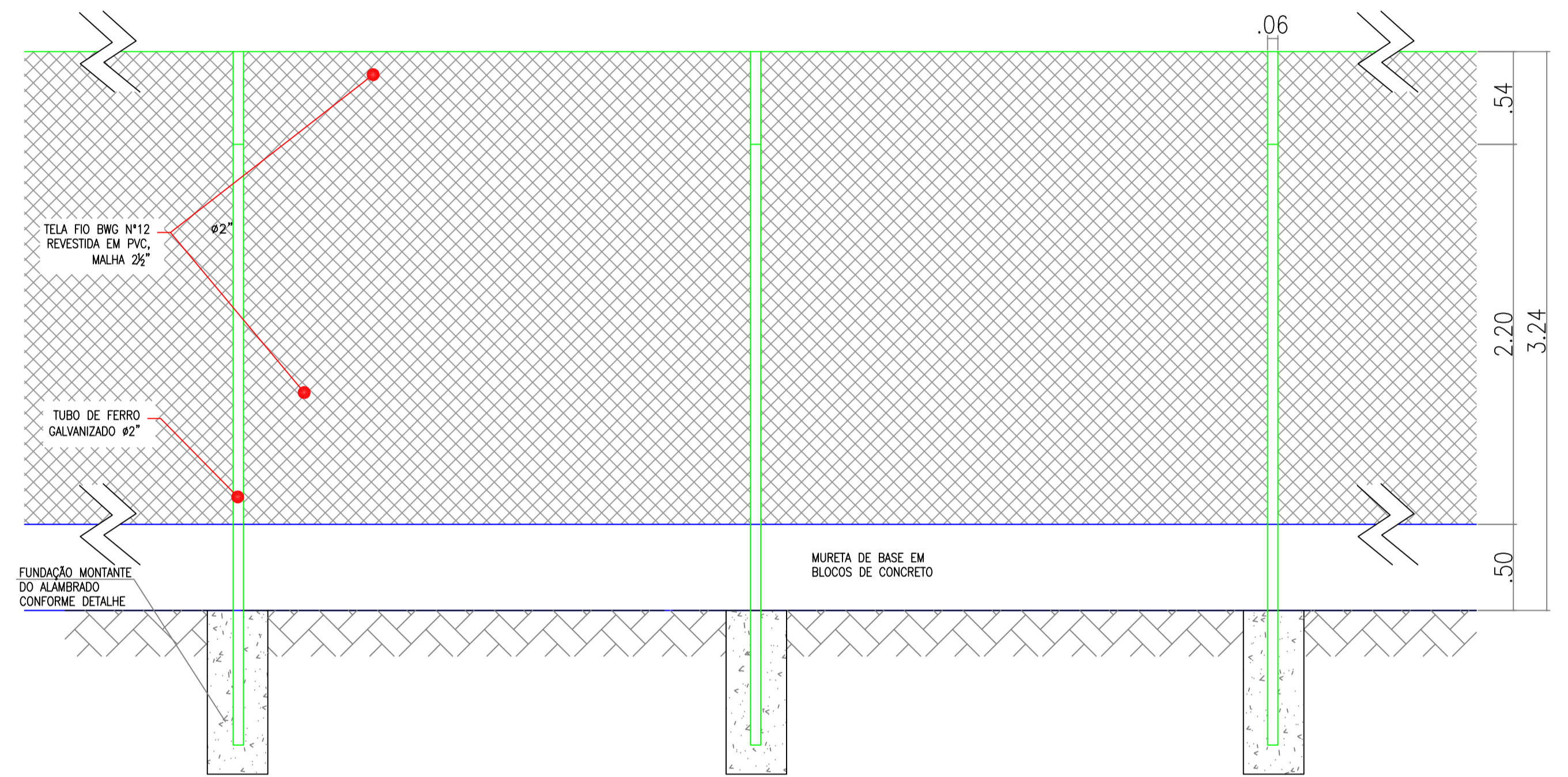
FACHADA FRONTAL  
ESC: 1/150



CORTE B' B'  
ESC: 1/150

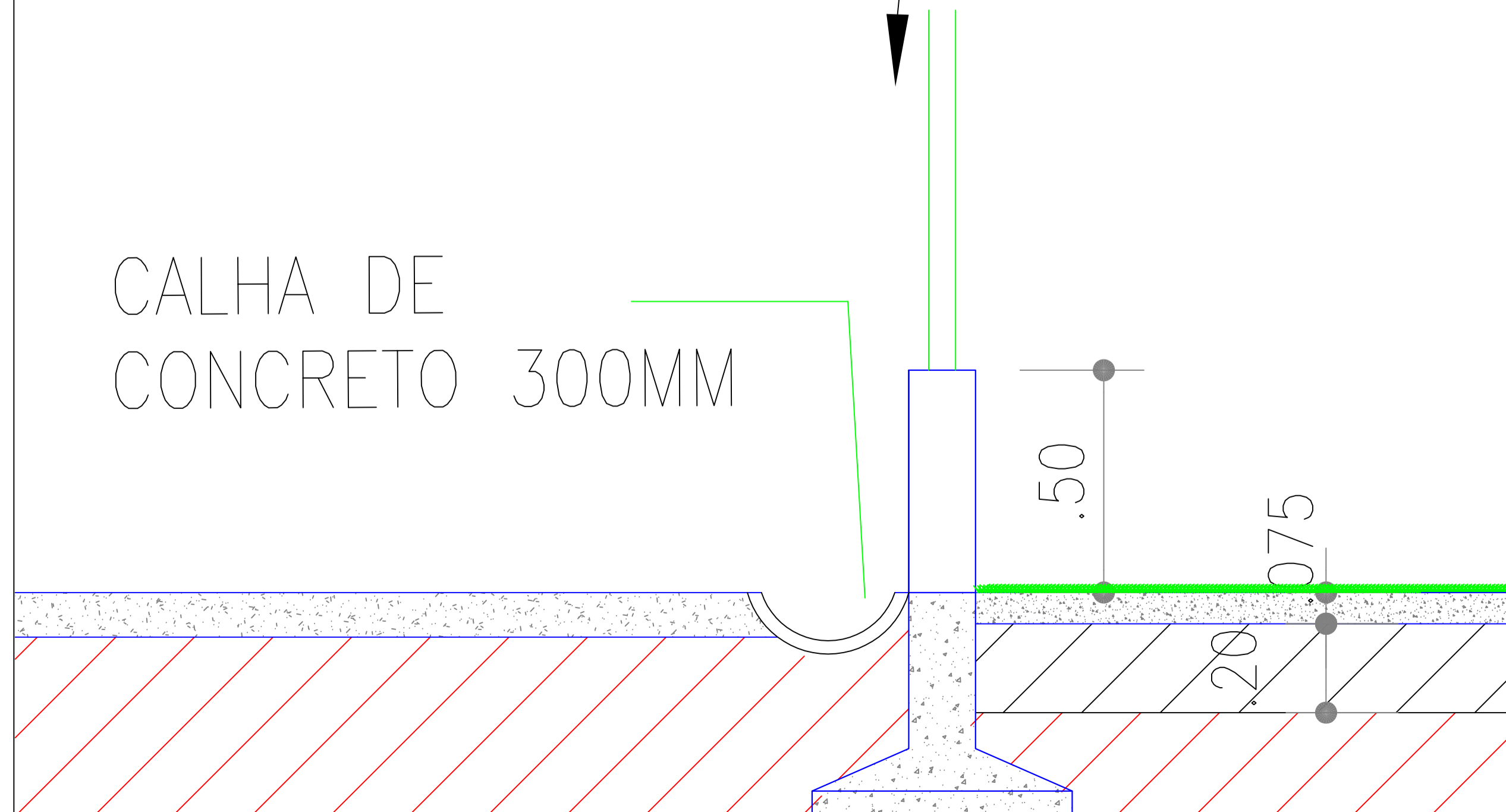


CORTE A' A'  
ESC: 1/50



FACHADA DO ALAMBRADO  
ESC: 1/25

CALHA DE  
CONCRETO 300MM



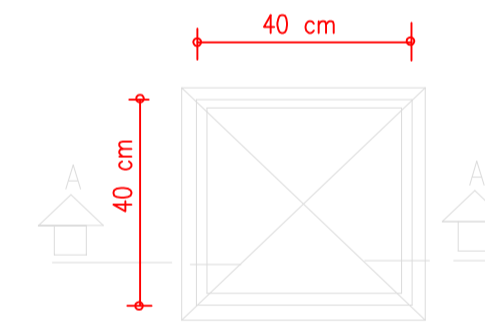
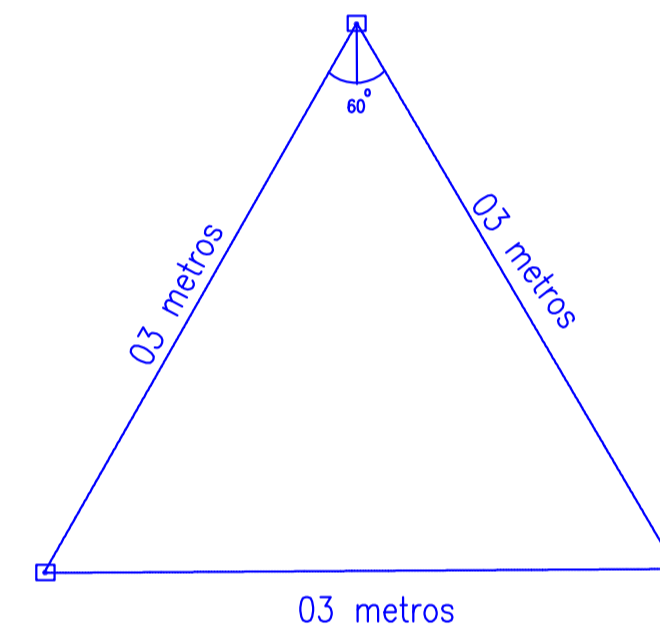
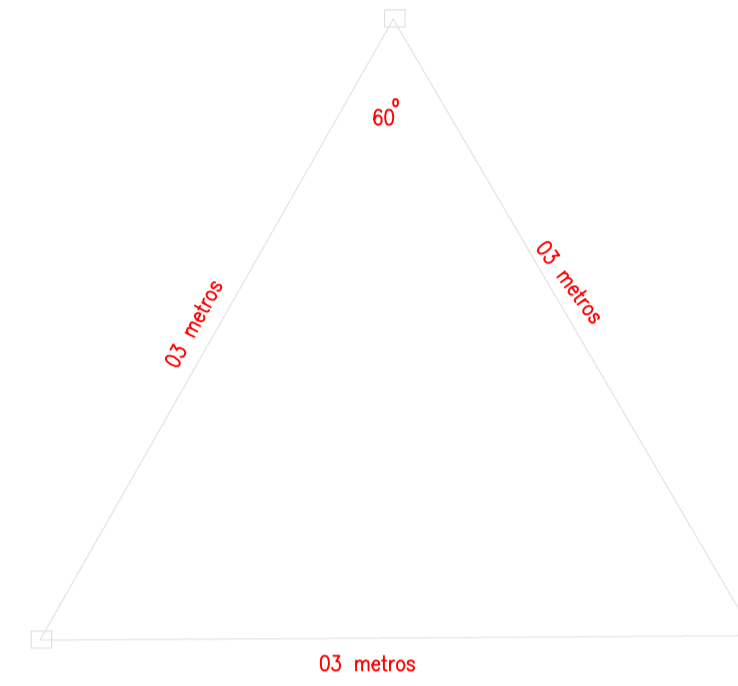
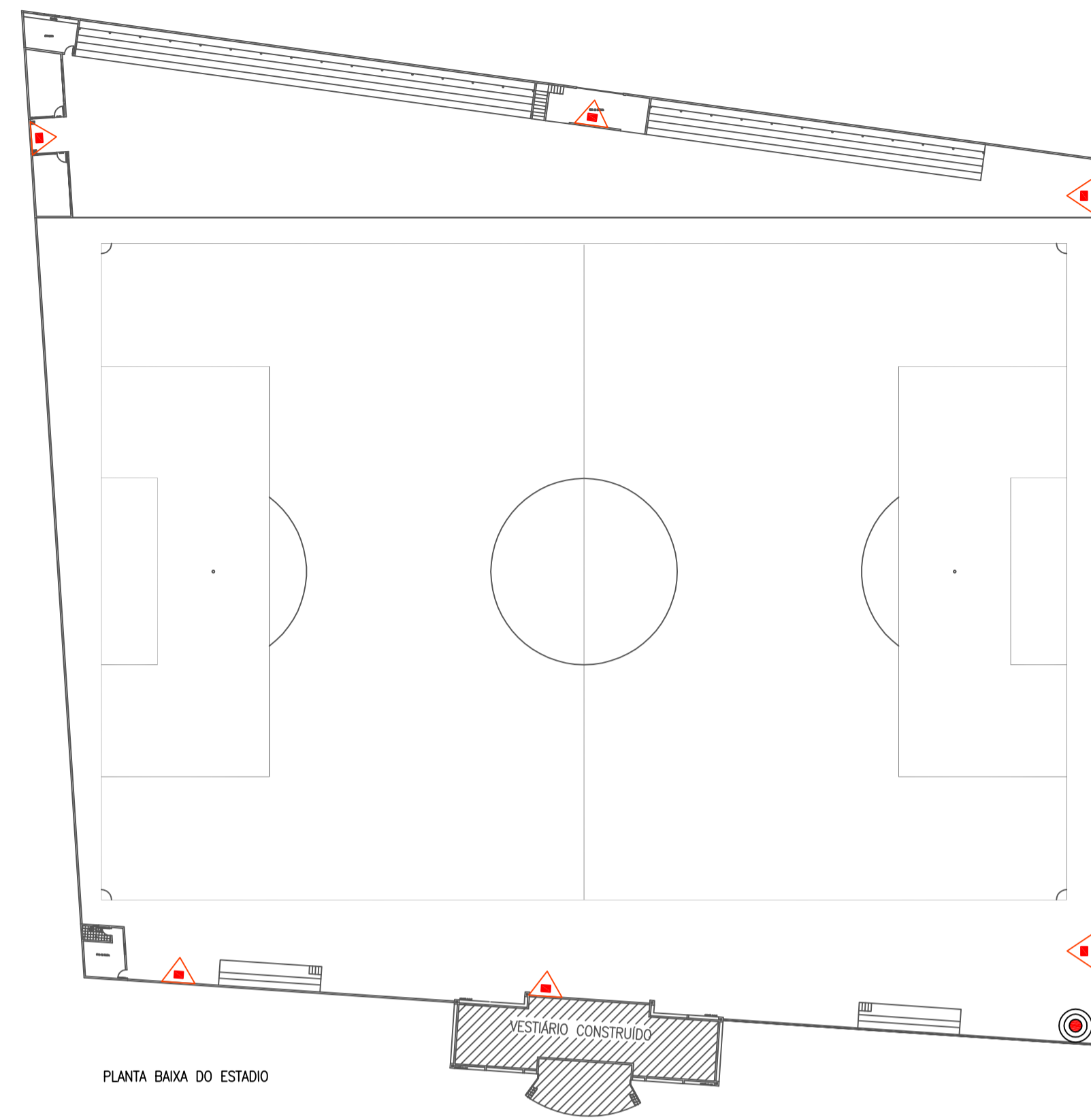
DETALHE DA CALHA DE DRENAGEM  
ESC: 1/10

<b>PROJETO DE REFORMA E REVITALIZAÇÃO DO ESTÁDIO MUNICIPAL</b>			
RESP. TEC. MARCOS ANTONIO COSTA DE SOUZA CREA BA 11.786	TIPO: REFORMA		END. RUA HUMBERTO DE CAMPOS, 187 CENTRO CIL. SIA. FONE: (77)3451-4461 - 9967.4735
PROP.: PREFEITURA MUNICIPAL DE CARINHANHA		ENDEREÇO: RUA HUMBERTO DE CAMPOS, 187 - CENTRO CIL. SIA. - CARINHANHA - BA	
FOLHA: <b>03/08</b>	DESCRIÇÃO: REFORMA E REVITALIZAÇÃO DO ESTÁDIO MUNICIPAL - FACHADA DO ALAMBRADO E DETALHES	ESCALAS: INDICADA	VISTO:
ÁREA CONST.	DATA: 10/7/2014	ESCALAS: INDICADA	VISTO:

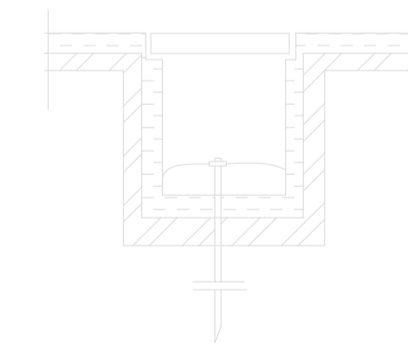
ESPECIFICAÇÕES CONFORME TABELA 3 NBR 5419

- 1- ELETRODUTO DE PVC CONTRA ACIDENTES MECÂNICOS SEM CONSULTA PRÉVIA AO ENG. ELETRICISTA
- 2- CABO DE COBRE 16 MM2
- 3- ELETRODUTO DE ATERRAMENTO 5/8"
- 4- POSTE DE CONCRETO 2T - 9M /200

LEGENDA	
	EXTINTOR MANUAL DE PÓ QUÍMICO ABC – 6 Kg.
	SPDA – SISTEMA DE PROTEÇÃO DE DESCARGA ATMOSFERICA

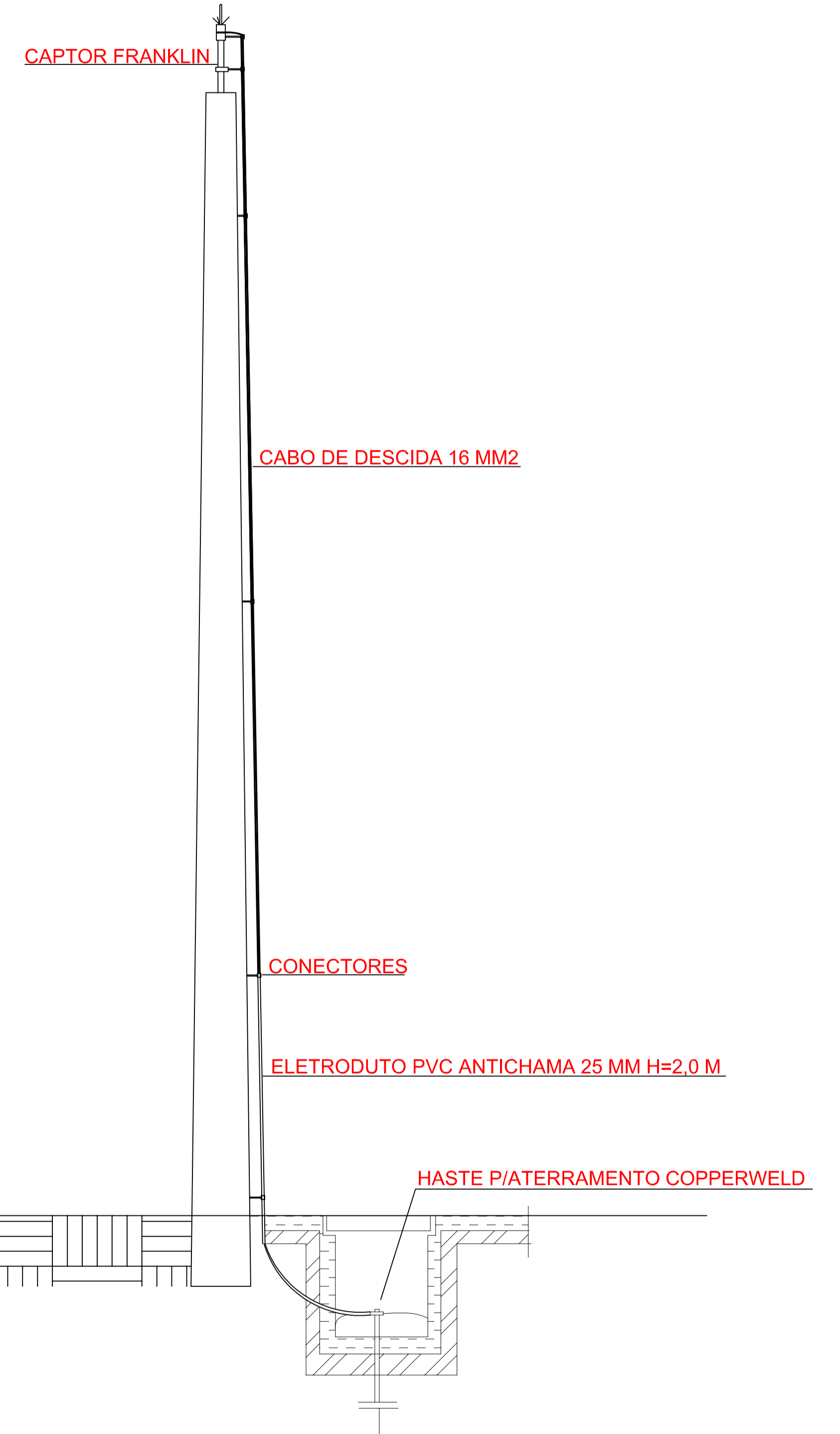
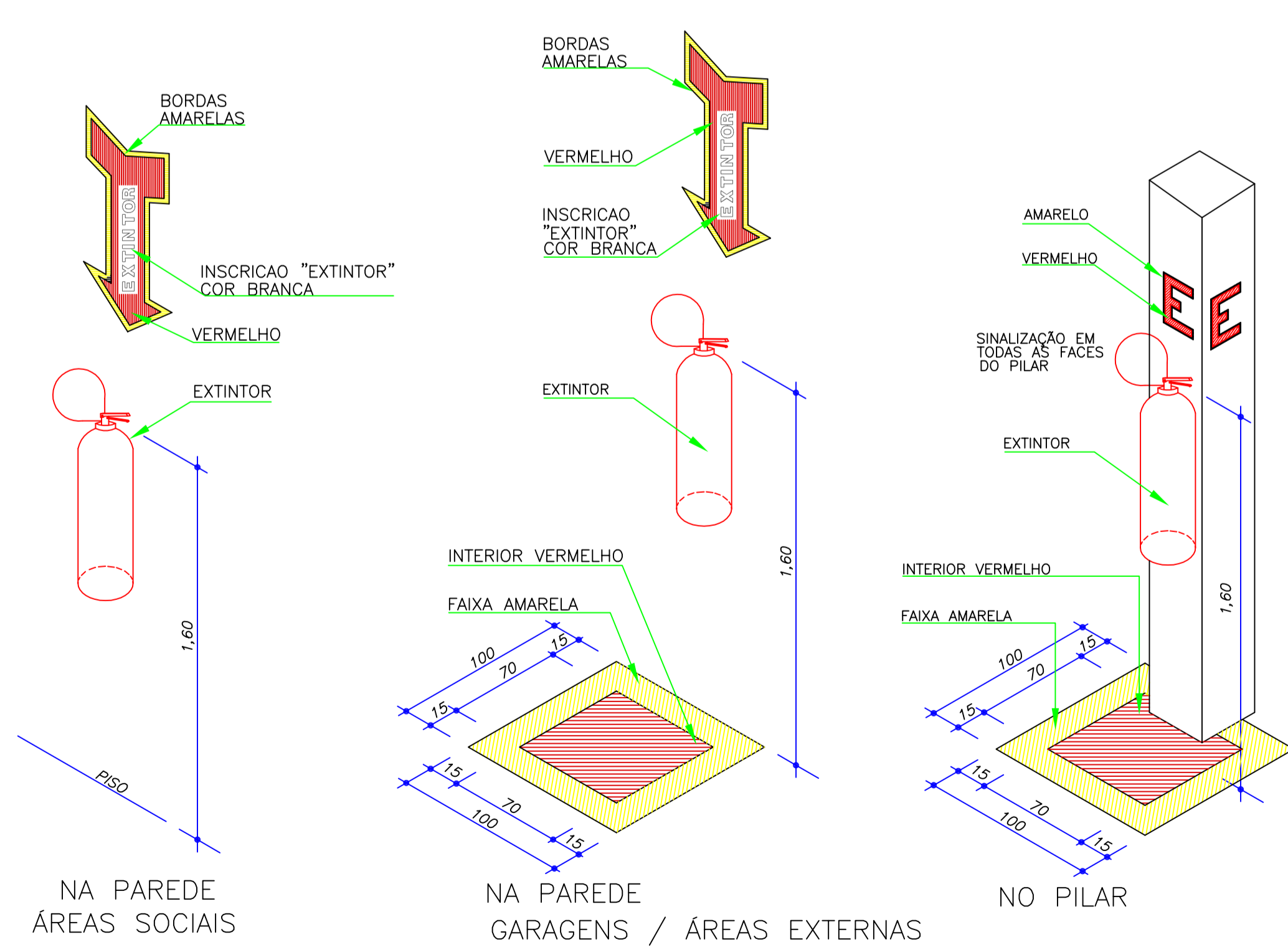


CAIXA DE INSPEÇÃO

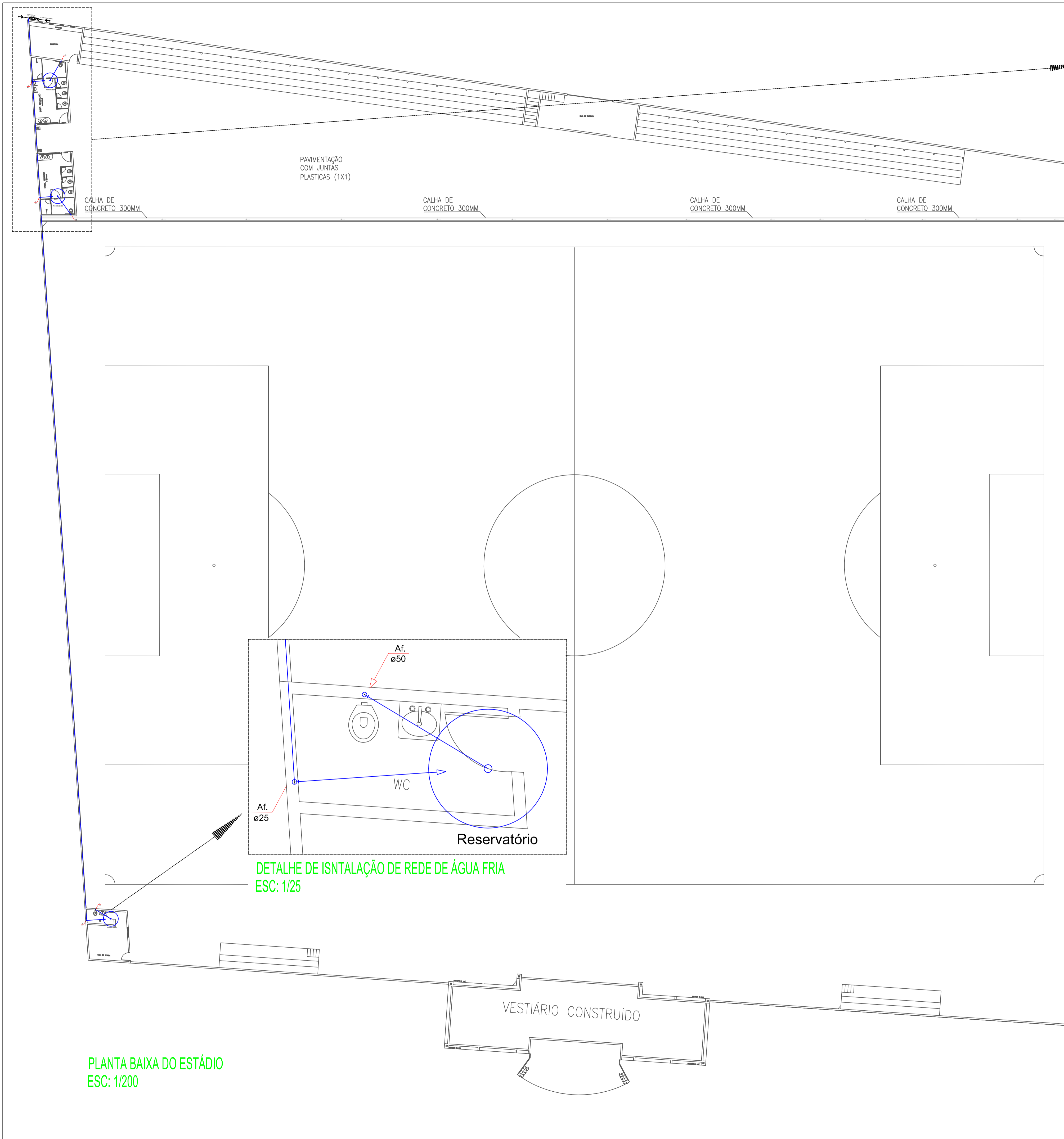


CORTE AA'

DETALHE DE INSTALAÇÃO E SINALIZAÇÃO DE EXTINTORES

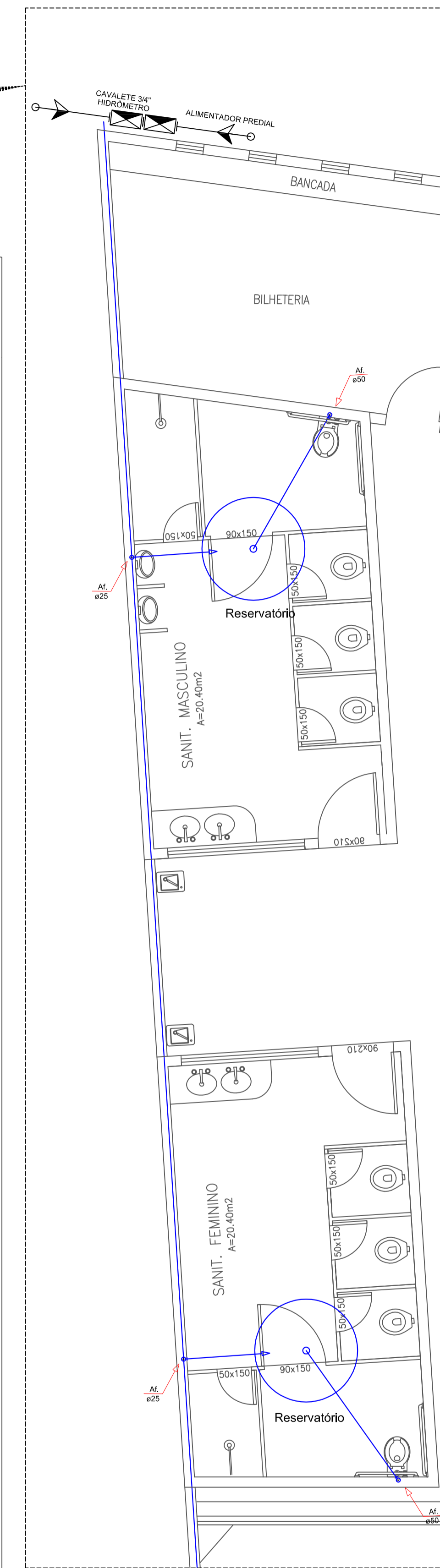


PROJETO DE REFORMA E REVITALIZAÇÃO DO ESTÁDIO MUNICIPAL			
RESP. TEC.:	MARCO ANTONIO COSTA DE SOUZA CREA BA 11.786	TIPO:	REFORMA
PROP.:	PREFEITURA MUNICIPAL DE CARINHANHA	END.:	RUA HENRIQUE DE CAMPOS, 187 CENTRO CIL. SA. FONE: (77)3451-4461 - 9967.4735
ENDEREÇO:	RUA DE CARLOS DE CARVALHO, 100 - CARINHANHA - BA		
FOLHA:	04/08	DESCRIÇÃO:	CAIXA DE PROTEÇÃO DO SISTEMA DE DESCARGA ATMOSFERICA SPDA - SISTEMA DE DESCARGA ATMOSFERICAS
ÁREA CONST.:	DATA:	ESCALAS:	VISTO:
	16/07/2014	1/50	

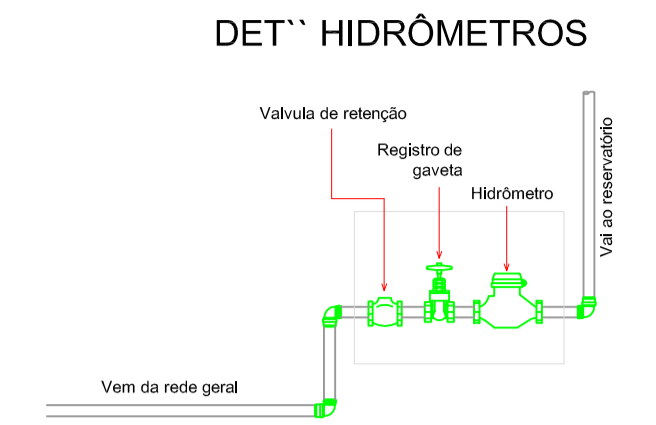


PLANTA BAIXA DO ESTÁDIO  
ESC: 1/200

DETALHE DE INSTALAÇÃO DE REDE DE ÁGUA FRIA  
ESC: 1/25



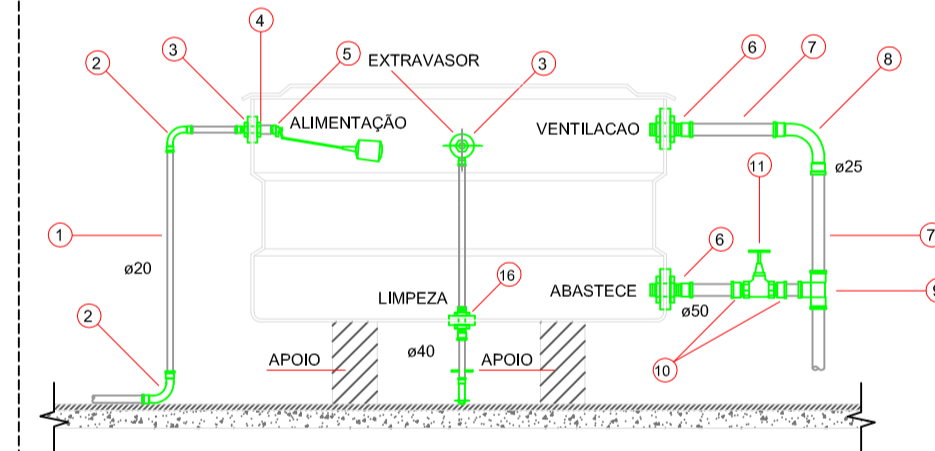
DETALHE DE INSTALAÇÃO DE REDE DE ÁGUA FRIA  
ESC: 1/50



LEGENDA - ÁGUA FRIA

- Alimentador Predial
- Hidrômetro / Cavalete
- Tê 90° soldável
- Joelho 90° soldável
- Peça de utilização / Entrada / Saída
- Registro de pressão
- Registro de gaveta
- Válvula p/ descarga - Baixa Pressão
- Lavatório
- Registro de pressão
- Registro de gaveta
- Válvula de descarga p/ Vaso Sanitário
- Vaso sanitário
- Água Fria
- Indicador de Tubulação Vertical de Alimentação
- Indicador de Tubulação Vertical de Água Fria

INST. TÍPICA DE CX D'ÁGUA - CORTE LONGITUDINAL

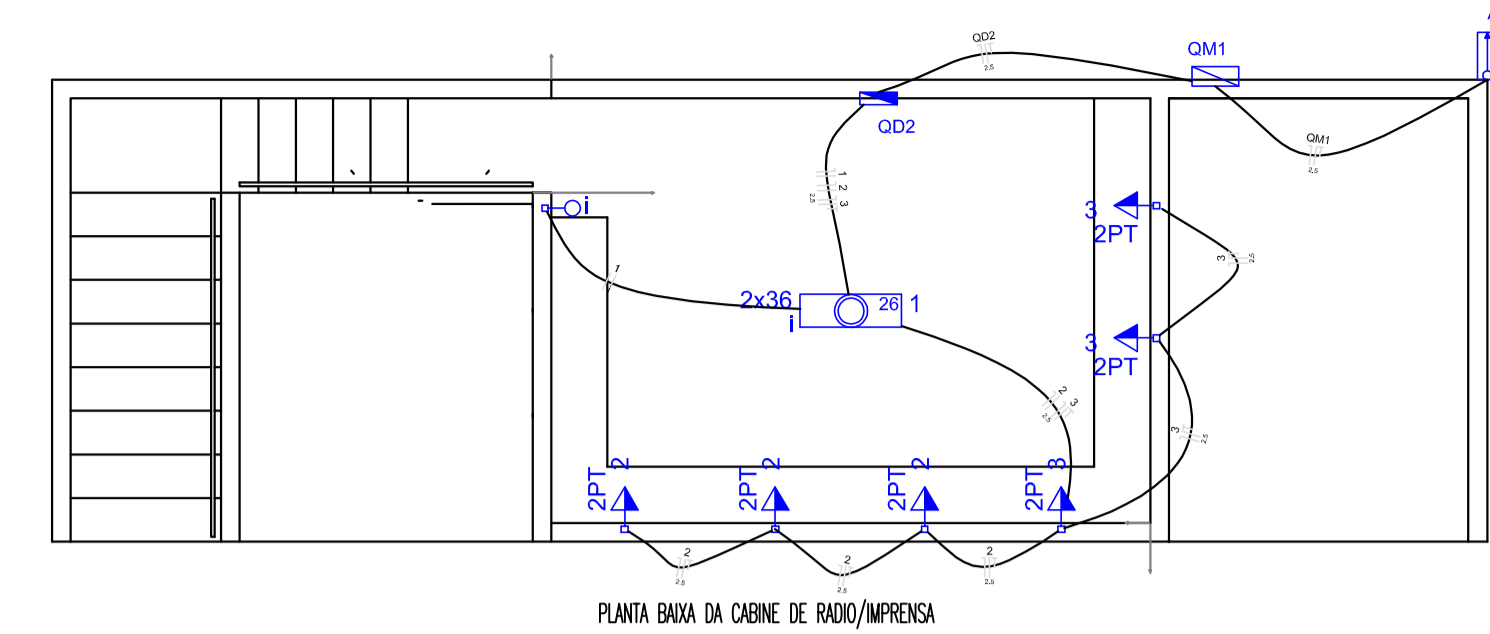
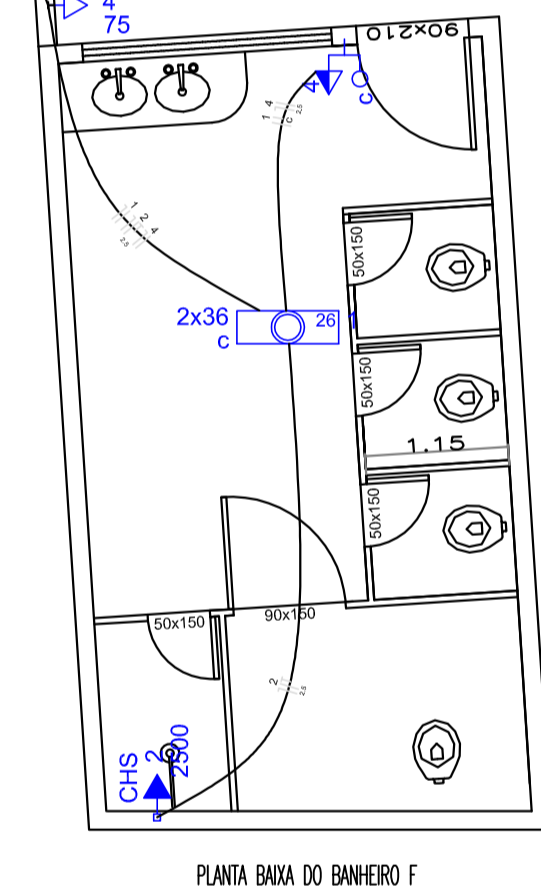
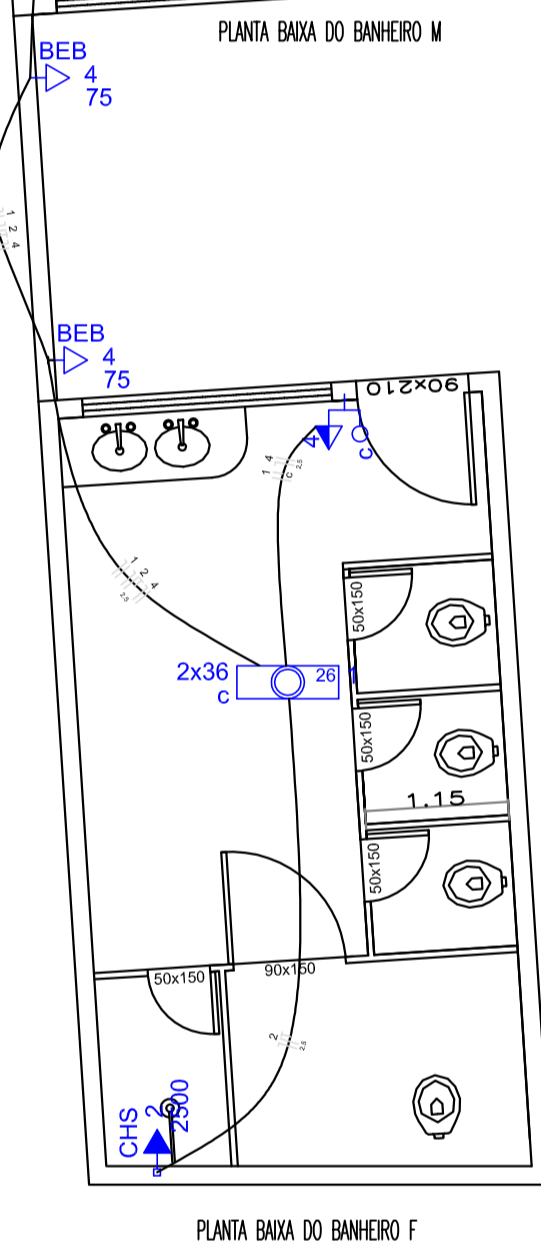
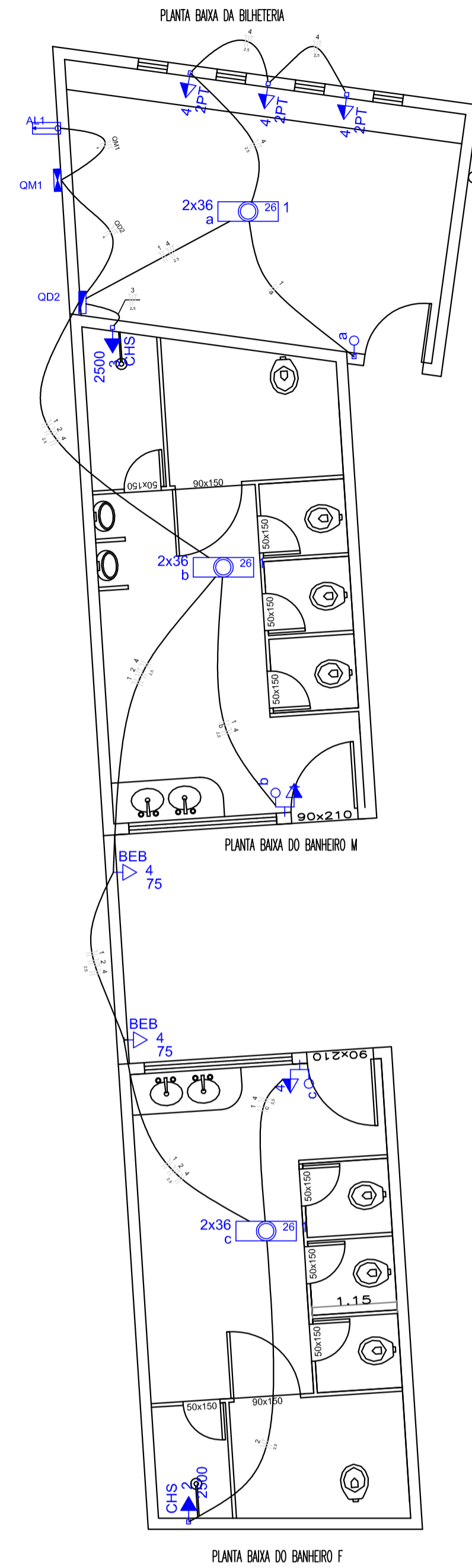
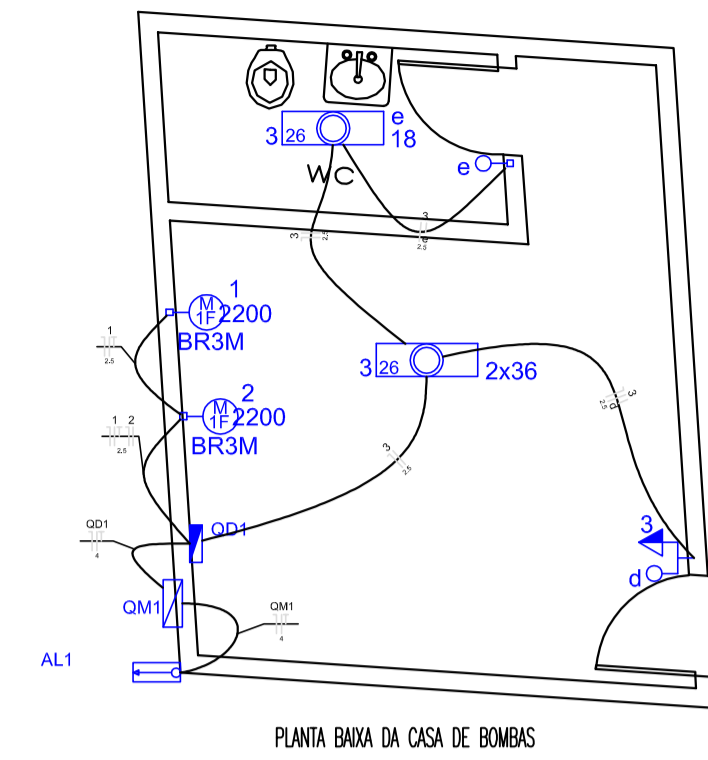


LEGENDA

- ÁGUA FRIA
- 1-TUBO PVC.
- 2-CURVA 90° PVC SOLDÁVEL
- 3-ADAPTADOR SOLÁVEL LONGO PVC, COM FLANGES LIVRES PARA CAIXA D'ÁGUA
- 4-LUVA PVC COM ROSCA
- 5-TORNEIRA BOIA PARA CAIXA D'ÁGUA
- 6-ADAPTADOR SOLDÁVEL LONGO DE PVC, COM FLANGES LIVRES PARA CAIXA D'ÁGUA
- 7-TUBO PVC RÍGIDO SOLDÁVEL
- 8-CURVA 90° PVC SOLDÁVEL
- 9-TÊ 90° PVC SOLDÁVEL

PROJETO DE REFORMA E REVITALIZAÇÃO DO ESTÁDIO MUNICIPAL

RESP. TEC. MARCOS ANTONIO COSTA DE SOUZA CREA BA 11.786	TIPO: REFORMA
PROP: PREFEITURA MUNICIPAL DE CARINHANHA	END: RUA HUMBERTO DE CAMPOS, 187 CENTRO, C.S. SA. FONE: (77)3451-4461 - 9967.4735
ENDEREÇO: RUA HUMBERTO DE CAMPOS, 187 CENTRO, C.S. SA.	
FOLHA: 05/08	DESCRIÇÃO: PLANTA BAIXA - INSTALAÇÃO DE REDE DE ÁGUA FRIA, DETALHES E LEGENDA
ÁREA CONST.	DATA: 16/07/2014
	ESCALAS: BANCADA
	VISTO:



**Legenda Detalhada**

1 tecla simples & 1 tomada - 1,10m do piso	
<b>Accessórios p/ eletrodutos</b>	
Caixa PVC 4x2"	1 pg
Dispositivo Elétrico - embudido	
Placa 2x4"	1 pg
Placa p/ 2 funções	1 pg
S/ placa	1 pg
Interruptor 1 tecla simples e tomada hexagonal (NBR14136)	1 pg
<b>Caixa distribuição a 2,0m do piso</b>	
<b>Dispositivo de Proteção</b>	
Disjuntor Unipolar Termomagnético - norma DIN 10 A	1 pg
Quadro de medição - CEB	
Unidade consumidora uso coletivo - embutir	
Quadro medição 6 monofásicos + 1 polifásico	1 pg
<b>Entrada de serviço aérea</b>	
<b>Accessórios p/ eletrodutos</b>	
Arnela zamak 1,1/2"	3 pg
3/4"	7 pg
Bucha zamak 1,1/2"	3 pg
3/4"	7 pg
Curva 180° PVC rosca 1,1/2"	2 pg
3/4"	2 pg
Curva 90° PVC longa rosca 1,1/2"	3 pg
3/4"	3 pg
Luva PVC rosca 1,1/2"	8 pg
3/4"	11 pg
<b>Accessórios uso geral</b>	
Fita isolante autoadesivo 20m	1 pg
<b>Canaleta PVC</b>	
Canaleta PVC lisa 50x80mm	2,00 m
80x80mm	1,00 m
<b>Dispositivo de Proteção</b>	
Disjuntor Unipolar Termomagnético - norma DIN 32 A	1 pg
Eletroduto PVC rosca Eletroduto, vara 3,0m	
2"	1,00 m
3/4"	3,00 m
<b>Material p/ entrada serviço</b>	
Caixa Inspeção de aterramento 250x250x500mm	1 pg
Cinta circular aço galvan. p/ poste D=150mm	6 pg
Cinta de alumínio para poste L=18mm, C=1,0m	3 pg
Haste de aterramento aço/cobre D=15mm, comprimento 2,4m	1 pg
Isolador rolônea 600V	8 pg
Porcelana vidrada	8 pg
Poste concreto armado	1 pg
Comprimento 6,0m	
<b>Interruptor simples 1 tecla - 1,10m do piso</b>	
<b>Accessórios p/ eletrodutos</b>	
Caixa PVC 4x2"	1 pg
Dispositivo Elétrico - embudido	
Placa 2x4"	1 pg
Placa p/ 1 função retangular	1 pg
S/ placa	1 pg
Interruptor 1 tecla simples	1 pg
<b>Luminária p/ lâmp. fluor. tubular - embutir</b>	
<b>Accessórios p/ eletrodutos</b>	
Caixa PVC octogonal 3x3"	1 pg
<b>Luminária e acessórios</b>	
Luminária embutir p/ fluoresc. tubular 40 W	1 pg
Reator eletrônico p/ fluorescente tubular 2x36 W	1 pg
Soquete base G 13	4 pg
Lâmpada fluorescente Tubular comum - diam. 26mm 36W	2 pg
<b>Ponto 2P+T a 0,30m do piso</b>	
<b>Accessórios p/ eletrodutos</b>	
Caixa PVC 4x2"	1 pg
Dispositivo Elétrico - embudido	
Placa 2x4"	1 pg
Placa p/ 1 função redonda	1 pg
<b>Quadro de distribuição - embutir a 1,50m do piso</b>	
<b>Dispositivo de Proteção</b>	
Disjuntor Unipolar Termomagnético - norma DIN 10 A	1 pg
16 A	2 pg
Quadro distrib. chapa pintada - embutir	
Sem barr. - DIN (Ref. Cemarr)	
Casp. 4 disj. unip.	1 pg

**Legenda Detalhada**

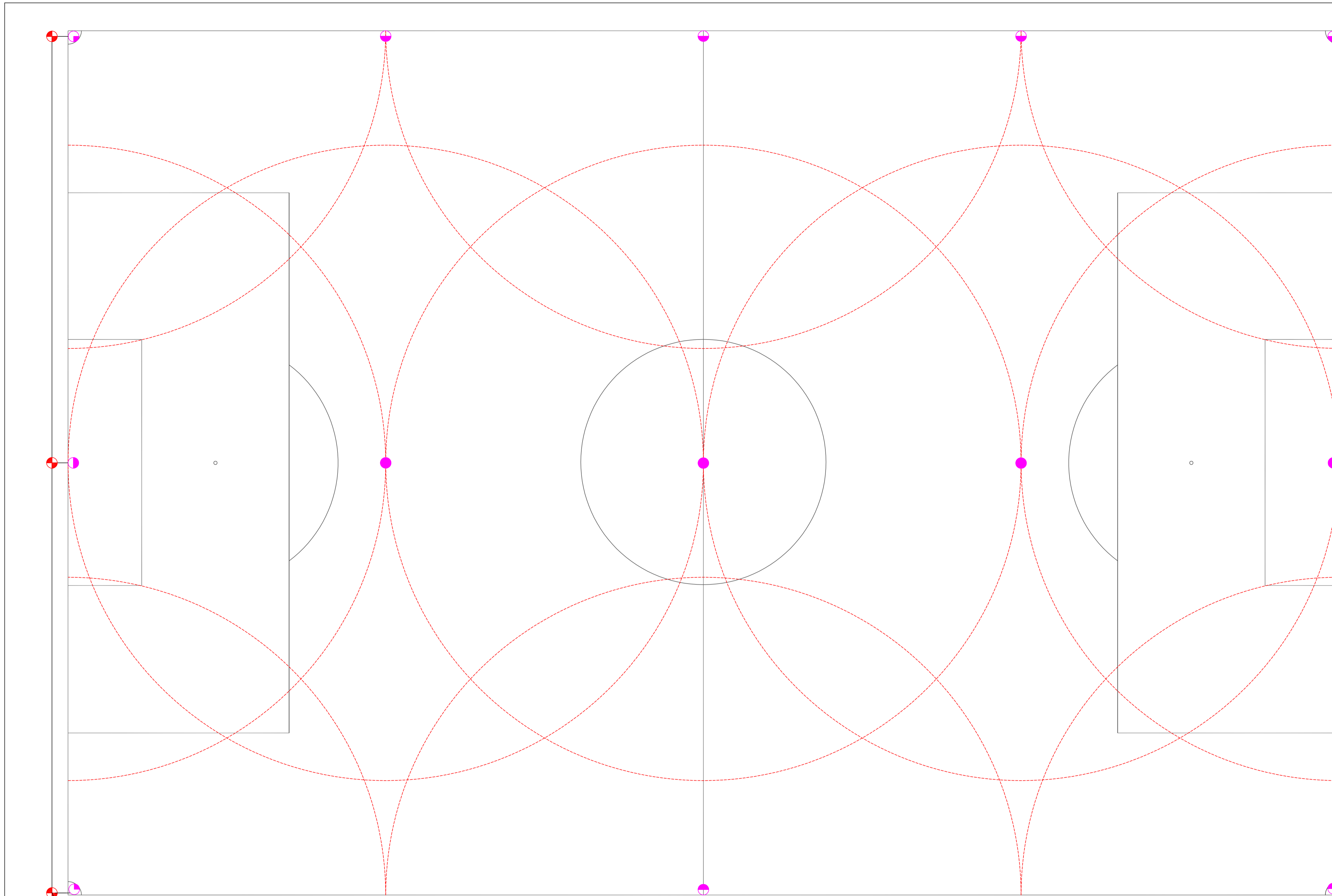
1 tecla simples & 1 tomada - 1,10m do piso	
<b>Accessórios p/ eletrodutos</b>	
Caixa PVC 4x2"	1 pg
Dispositivo Elétrico - embudido	
Placa 2x4"	1 pg
S/ placa	1 pg
Interruptor 1 tecla simples e tomada hexagonal (NBR14136)	1 pg
<b>Caixa de medição embutir a 1,60m do piso</b>	
<b>Accessórios p/ eletrodutos</b>	
Arnela zamak 1,1/2"	9 pg
1/2"	1 pg
Bucha zamak 1,1/2"	9 pg
1/2"	1 pg
Curva 90° PVC longa rosca 1/2"	1 pg
Curva 90° aço galvanizado 1,1/2"	2 pg
Luva aço galvan. pesado 1,1/2"	5 pg
1/2"	2 pg
<b>Accessórios uso geral</b>	
Fita isolante autoadesivo 20m	1 pg
<b>Canaleta PVC</b>	
Canaleta PVC lisa 80x80mm	1,00 m
<b>Dispositivo de Proteção</b>	
Disjuntor Unipolar Termomagnético - norma DIN 32 A	1 pg
Eletroduto PVC rosca Eletroduto, vara 3,0m	
1,1/2"	3,00 m
<b>Material p/ entrada serviço</b>	
Cabeçote alumínio p/ eletroduto 1,1/2"	1 pg
Caixa Inspeção de aterramento 250x250x500mm	1 pg
Cinta circular aço galvan. p/ poste D=150mm	2 pg
Haste de aterramento aço/cobre D=15mm, comprimento 2,4m	1 pg
Isolador rolônea 600V	1 pg
Porcelana vidrada	4 pg
Poste concreto armado	1 pg
Comprimento 6,0m	
Poste de tubo galvanizado D=76mm, L=0,3m	1 pg
<b>Quadro de medição - CEB</b>	
Unidade consumidora uso coletivo - embutir	
Quadro medição até 12 medidores	1 pg
Quadro medição polifásicos: 6 até 50A + 2 até 100A	1 pg
<b>Entrada de serviço aérea</b>	
<b>Accessórios p/ eletrodutos</b>	
Arnela zamak 1,1/2"	3 pg
3/4"	7 pg
Bucha zamak 1,1/2"	3 pg
3/4"	7 pg
Curva 180° PVC rosca 1,1/2"	2 pg
3/4"	2 pg
Curva 90° PVC longa rosca 1,1/2"	3 pg
3/4"	5 pg
Luva PVC rosca 1,1/2"	8 pg
3/4"	11 pg
<b>Accessórios uso geral</b>	
Fita isolante autoadesivo 20m	1 pg
<b>Canaleta PVC</b>	
Canaleta PVC lisa 50x80mm	2,00 m
80x80mm	1,00 m
<b>Dispositivo de Proteção</b>	
Disjuntor Unipolar Termomagnético - norma DIN 32 A	1 pg
Eletroduto PVC rosca Eletroduto, vara 3,0m	
2"	1,00 m
3/4"	3,00 m
<b>Material p/ entrada serviço</b>	
Caixa Inspeção de aterramento 250x250x500mm	1 pg
Cinta circular aço galvan. p/ poste D=150mm	6 pg
Cinta de alumínio para poste L=18mm, C=1,0m	3 pg
Haste de aterramento aço/cobre D=15mm, comprimento 2,4m	1 pg
Isolador rolônea 600V	8 pg
Porcelana vidrada	8 pg
Poste concreto armado	1 pg
Comprimento 6,0m	
<b>Interruptor simples 1 tecla - 1,10m do piso</b>	
<b>Accessórios p/ eletrodutos</b>	
Caixa PVC 4x2"	1 pg
Dispositivo Elétrico - embudido	
Placa 2x4"	1 pg
Placa p/ 1 função retangular	1 pg
S/ placa	1 pg
Interruptor 1 tecla simples	1 pg
<b>Luminária p/ lâmp. fluor. tubular - embutir</b>	
<b>Accessórios p/ eletrodutos</b>	
Caixa PVC octogonal 3x3"	1 pg
<b>Luminária e acessórios</b>	
Luminária embutir p/ fluoresc. tubular 40 W	1 pg
Reator eletrônico p/ fluorescente tubular 2x36 W	1 pg
Soquete base G 13	4 pg
Lâmpada fluorescente Tubular comum - diam. 26mm 36W	2 pg
<b>Ponto 2P+T a 2,20m do piso</b>	
<b>Accessórios p/ eletrodutos</b>	
Caixa PVC 4x2"	1 pg
Dispositivo Elétrico - embudido	
Placa 2x4"	1 pg
Placa cega	1 pg
<b>Quadro de distribuição - embutir a 1,50m do piso</b>	
<b>Dispositivo de Proteção</b>	
Disjuntor Unipolar Termomagnético - norma DIN 10 A	2 pg
13 A	2 pg
Quadro distrib. chapa pintada - embutir	
Sem barr. - DIN (Ref. Cemarr)	
Casp. 4 disj. unip.	1 pg
<b>Tomada 2P+T a 1,10m do piso</b>	
<b>Accessórios p/ eletrodutos</b>	
Caixa PVC 4x2" estampa	1 pg
Dispositivo Elétrico - embudido	
Linha aquática	
Tomada 2P+T - 16A	1 pg
<b>Tomada hexagonal (NBR 14136) - 2P+T 10 A a 0,30m do piso</b>	
<b>Accessórios p/ eletrodutos</b>	
Caixa PVC 4x2"	1 pg
Dispositivo Elétrico - embudido	
Placa 2x4"	1 pg
Placa p/ 1 função	1 pg
S/ placa	1 pg
Tomada hexagonal (NBR 14136) 2P+T 10A	1 pg

**Legenda Detalhada**

<b>Caixa distribuição a 2,0m do piso</b>	
<b>Dispositivo de Proteção</b>	
Disjuntor Unipolar Termomagnético - norma DIN 10 A	1 pg
Quadro de medição - CEB	
Unidade consumidora uso coletivo - embutir	
Quadro medição 6 monofásicos + 1 polifásico	1 pg
<b>Entrada de serviço aérea</b>	
<b>Accessórios p/ eletrodutos</b>	
Arnela zamak 1,1/2"	3 pg
3/4"	7 pg
Bucha zamak 1,1/2"	3 pg
3/4"	7 pg
Curva 180° PVC rosca 1,1/2"	2 pg
3/4"	2 pg
Curva 90° PVC longa rosca 1,1/2"	3 pg
3/4"	5 pg
Luva PVC rosca 1,1/2"	8 pg
3/4"	11 pg
<b>Accessórios uso geral</b>	
Fita isolante autoadesivo 20m	1 pg
<b>Canaleta PVC</b>	
Canaleta PVC lisa 50x80mm	2,00 m
80x80mm	1,00 m
<b>Dispositivo de Proteção</b>	
Disjuntor Unipolar Termomagnético - norma DIN 10 A	1 pg
Eletroduto PVC rosca Eletroduto, vara 3,0m	
2"	1,00 m
3/4"	3,00 m
<b>Material p/ entrada serviço</b>	
Caixa Inspeção de aterramento 250x250x500mm	1 pg
Cinta circular aço galvan. p/ poste D=150mm	6 pg
Cinta de alumínio para poste L=18mm, C=1,0m	3 pg
Haste de aterramento aço/cobre D=15mm, comprimento 2,4m	1 pg
Isolador rolônea 600V	8 pg
Porcelana vidrada	8 pg
Poste concreto armado	1 pg
Comprimento 6,0m	
<b>Interruptor simples 1 tecla - 1,10m do piso</b>	
<b>Accessórios p/ eletrodutos</b>	
Caixa PVC 4x2"	1 pg
Dispositivo Elétrico - embudido	
Placa 2x4"	1 pg
Placa p/ 1 função retangular	1 pg
S/ placa	1 pg
Interruptor 1 tecla simples	1 pg
<b>Luminária p/ lâmp. fluor. tubular - embutir</b>	
<b>Accessórios p/ eletrodutos</b>	
Caixa PVC octogonal 3x3"	1 pg
<b>Luminária e acessórios</b>	
Luminária embutir p/ fluoresc. tubular 40 W	1 pg
Reator eletrônico p/ fluorescente tubular 2x36 W	1 pg
Soquete base G 13	4 pg
Lâmpada fluorescente Tubular comum - diam. 26mm 36W	2 pg
<b>Quadro de distribuição - embutir a 1,50m do piso</b>	
<b>Dispositivo de Proteção</b>	
Disjuntor Unipolar Termomagnético - norma DIN 10 A	3 pg
Quadro distrib. chapa pintada - embutir	
Sem barr. - DIN (Ref. Cemarr)	
Casp. 4 disj. unip.	1 pg
<b>Tomada universal 2P+T a 1,10m do piso</b>	
<b>Accessórios p/ eletrodutos</b>	
Caixa PVC 4x2"	1 pg
Dispositivo Elétrico - embudido	
Placa 2x4"	1 pg
Tomada universal redonda 2P+T - 15A	1 pg

PROJETO DE REFORMA E REVITALIZAÇÃO DO ESTÁDIO MUNICIPAL

<b>RESP. TEC.</b> MARCO ANTONIO COSTA DE SOUZA CREA BA 11.786	<b>TIPO :</b> REFORMA
<b>PROP.</b> PREFEITURA MUNICIPAL DE CARINHANHA	<b>END.</b> RUA HERBERTO DE CAMPOS, 187 CENTRO - S/O. S/O. <b>FONE.</b> (77)3451-4461 - 9967-4735
<b>ENDEREÇO:</b> RUA HERBERTO DE CAMPOS, 187 - CENTRO - S/O. S/O. - CARINHANHA - BA	
<b>FOLHA :</b> 06/08	<b>DESCRIÇÃO:</b> PLANTA BAIXA PROJETO ELETRICO E LEGENDAS
<b>ÁREA CONST.</b>	<b>DATA:</b> 16/07/2014
<b>ESCALAS :</b>	<b>VISTO:</b>



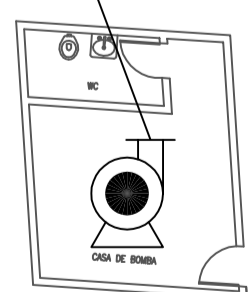
LEGENDA

ASPERSOR

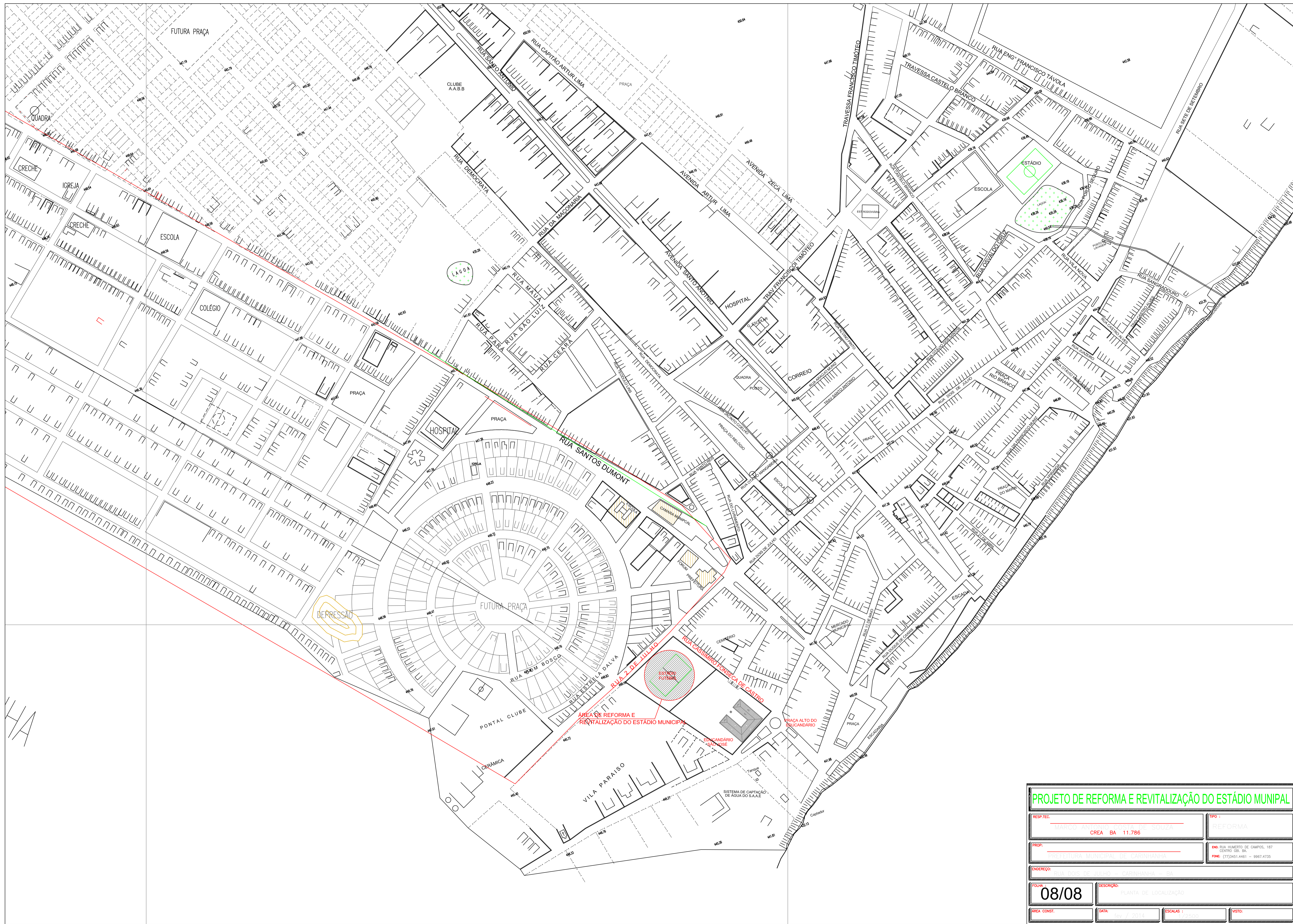
- 360°
- 180°
- ◐ 90°

 BOMBA D'ÁGUA

LAYOUT DE IRRIGAÇÃO  
ESC: 1/150



<b>PROJETO DE REFORMA E REVITALIZAÇÃO DO ESTÁDIO MUNICIPAL</b>			
RESP. TEC. MARCOS ANTONIO COSTA DE SOUZA CREA BA 11.786	TIPO : REFORMA		
PROP. PREFEITURA MUNICIPAL DE CARINHANHA	END. RUA HUMBERTO DE CAMPOS, 187 CENTRO CIL. BA. FONE: (77)3451-4461 - 9967.4735		
ENDEREÇO: ESTÁDIO MUNICIPAL DE CARINHANHA, CARINHANHA, BA			
FOLHA : <b>07/08</b>	DESCRIÇÃO: LAYOUT DE IRRIGAÇÃO E LEGENDA		
ÁREA CONST.	DATA: 16/07/2014	ESCALAS : SOLICITADA	VISTO:



<b>PROJETO DE REFORMA E REVITALIZAÇÃO DO ESTÁDIO MUNICIPAL</b>			
RESP. TEC. MARCOS ANTONIO COSTA DE SOUZA CREA BA 11.786	TIPO: REFORMA		END. RUA HUMBERTO DE CAMPOS, 187 CENTRO CIB. SA. FONE: (77)3451-4461 - 9967-4735
PROP.: PREFEITURA MUNICIPAL DE CARINHANHA			ENDEREÇO:
FOLHA: 08/08	DESCRIÇÃO: PLANTA DE LOCALIZAÇÃO		
ÁREA CONST.	DATA: 10/07/2014	ESCALAS: 1:500	VISTO: