

**LEVANTAMENTO DE LINHAS DE ÔNIBUS ESCOLARES  
PREFEITURA MUNICIPAL DE CARINHANHA**

RAZÃO SOCIAL:

**PREFEITURA MUNICIPAL DE CARINHANHA  
CNPJ – 14.105.209/0001-24**

ENDEREÇO / CEP / MUNICIPIO / UF:

Praça Deputado Henrique Brito, Nº 344 /46.445-000 / Carinhanha-Bahia

RESPONSÁVEL TÉCNICO:

**MÁRCIO AUGUSTO RODRIGUES FERREIRA**

PROFISSÃO / CFT / TEL:

Técnico em Agrimensura

CFT Nº 02409823556 / (77) 998417994

**Carinhanha-Bahia**

**Agosto / 2021**

# ESPECIFICAÇÃO DAS LINHAS 2021

**LINHA 01** – Cabacinha, Moreira a Escola Municipal São Jeronimo.

**Percurso:** 21,6 km

**Percurso Total:** 129,6 km

**Coordenadas:**

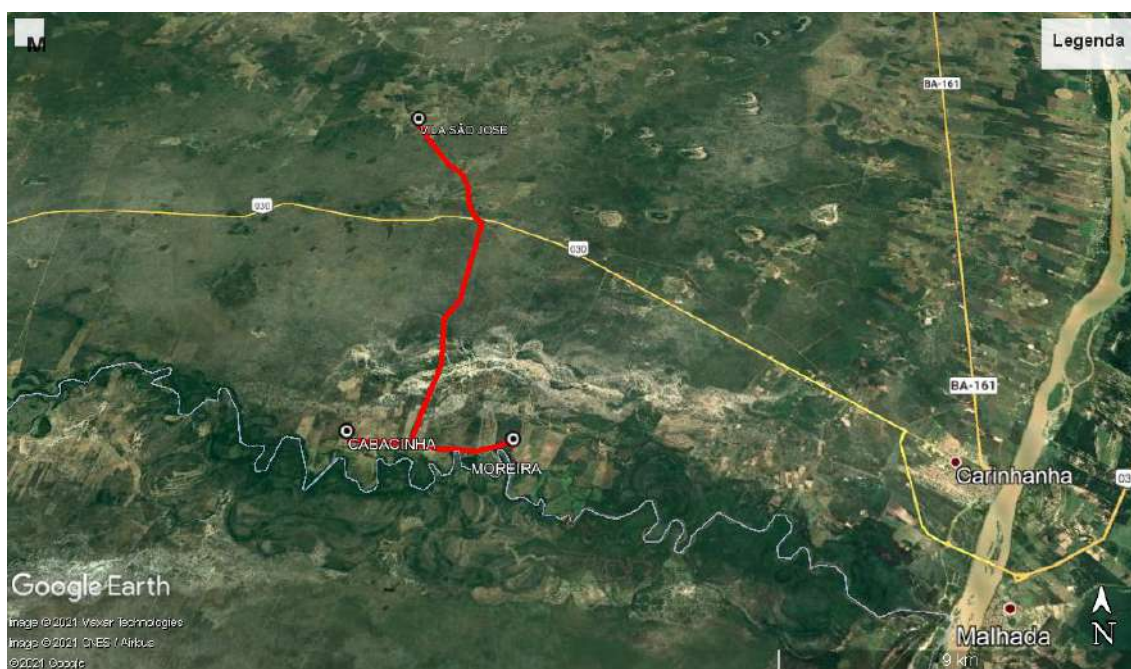
**Turno(s):** Matutino, Vespertino, Noturno

**01 – Lat. 14° 17` 25,05`` S**

**Long. 43° 56` 0,13`` W**

**02 - Lat. 14° 10` 7,20`` S**

**Long. 43° 55` 33,83`` W**



**Observação:** Os 21,6 Km do percurso são realizados em trecho não asfaltado, tendo início e fim nas coordenadas descrita acima.

\* O percurso se refere ao trajeto da linha realizado uma única vez, não levando em consideração a quantidade de vezes que o transporte a realizar nos referidos turnos.

**LINHA 02 – Piranha, Caraíbas, Caraíbas 02 a Escola Municipal São Jeronimo.**

**Percurso: 13,0 km**

**Percurso Total: 78,0 km**

**Coordenadas:**

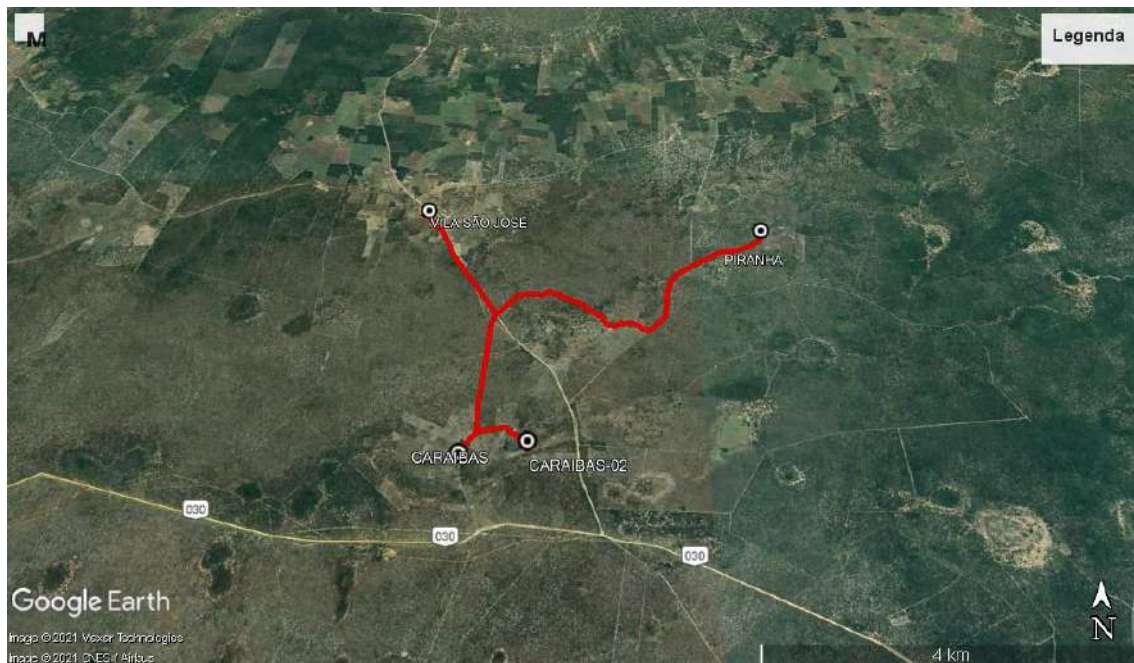
**Turno(s): Matutino, Vespertino, Noturno**

**01 – Lat. 14° 10` 18,85`` S**

**Long. 43° 53` 0,73`` W**

**02 - 14° 10` 7,20`` S**

**Long. 43° 55` 33,83`` W**



**Observação:** Os 13,0 Km do percurso são realizados em trecho não asfaltado, tendo início e fim nas coordenadas descrita acima

\* O percurso se refere ao trajeto da linha realizado uma única vez, não levando em consideração a quantidade de vezes que o transporte a realizar nos referidos turnos.

**LINHA 03** – Mangabeira, Buriti, Lagoa do Cocho a Escola Municipal São Jeronimo.

**Percurso:** 18,3 km

**Percurso Total:** 109,8 km

**Coordenadas:**

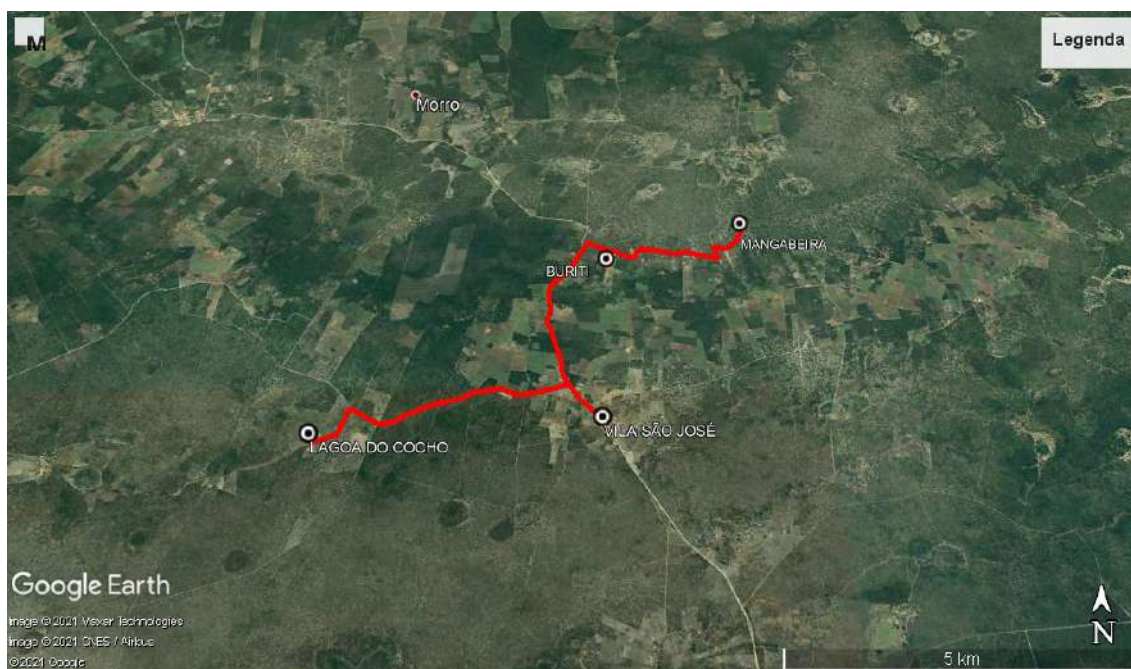
**Turno(s):** Matutino, Vespertino, Noturno

**01** – Lat. 14° 7` 52,41`` S

Long. 43° 54` 7,17`` W

**02** - Lat. 14° 10` 7,20`` S

Long. 43° 55` 33,83`` W



**Observação:** Os 18,3 Km do percurso são realizados em trecho não asfaltado, tendo início e fim nas coordenadas descrita acima

\* O percurso se refere ao trajeto da linha realizado uma única vez, não levando em consideração a quantidade de vezes que o transporte a realizar nos referidos turnos.

**LINHA 04** – Lagoa do Sal, Lagoa do Sal 02, Lagoa Da Palha, Lagoa do Morro a Escola Municipal São Jeronimo.

**Percurso:** 19,3 km

**Percurso Total:** 115,8 km

**Coordenadas:**

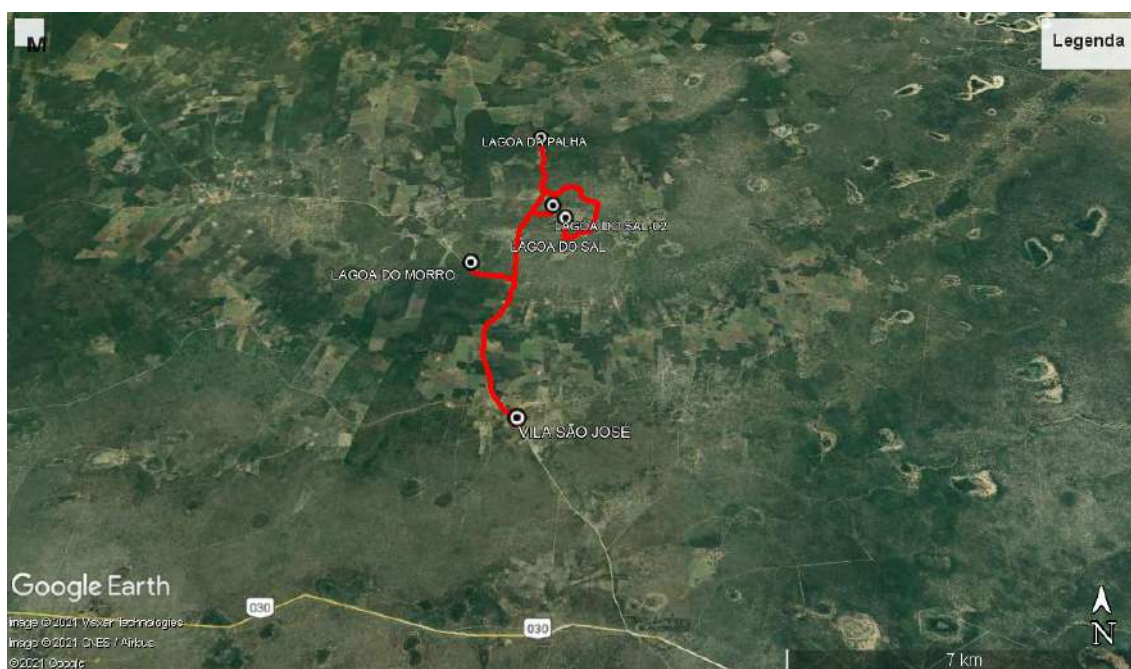
**Turno(s):** Matutino, Vespertino, Noturno

**01 – Lat. 14° 6` 48,27`` S**

**Long. 43° 54` 58,46`` W**

**02 - Lat. 14° 10` 7,20`` S**

**Long. 43° 55` 33,83`` W**



**Observação:** Os 19,3 Km do percurso são realizados em trecho não asfaltado, tendo início e fim nas coordenadas descrita acima

\* O percurso se refere ao trajeto da linha realizado uma única vez, não levando em consideração a quantidade de vezes que o transporte a realizar nos referidos turnos.

**LINHA 05 – Amargosinha, Boi Morto, Boqueirão, Junquinho a Escola Municipal São Jeronimo.**

**Percurso:** 25,0 km

**Percurso Total:** 150,0km

**Coordenadas:**

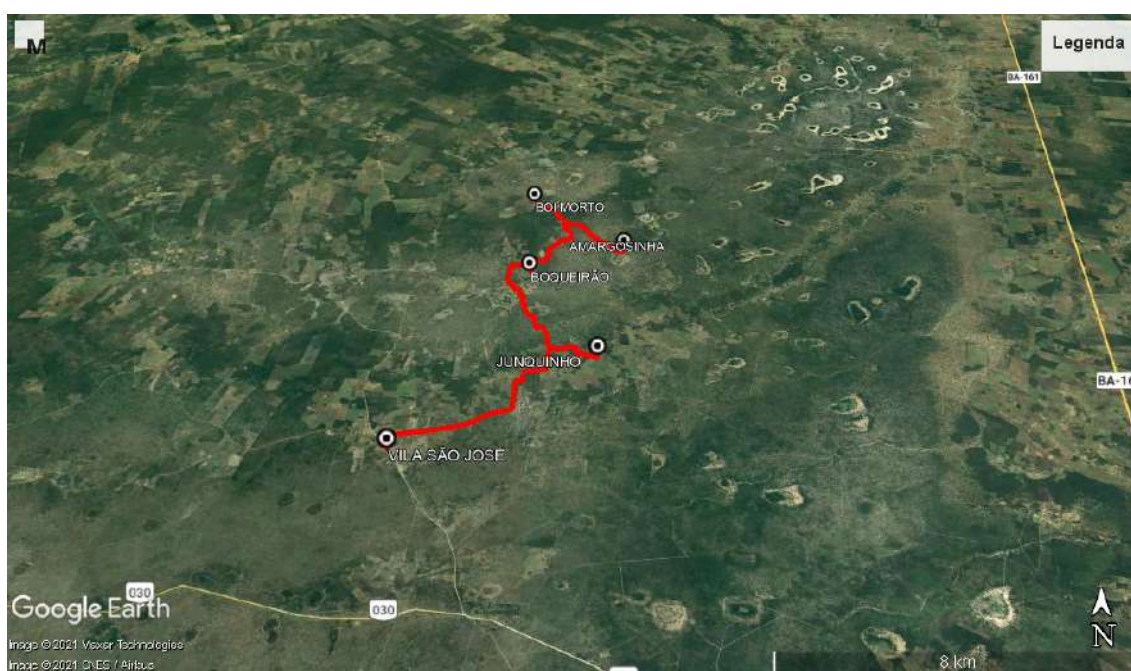
**Turno(s):** Matutino, Vespertino, Noturno

**01 – Lat. 14° 5` 45,33`` S**

**Long. 43° 51` 59,05`` W**

**02 - Lat. 14° 10` 7,20`` S**

**Long. 43° 55` 33,83`` W**



**Observação:** Os 25,0 Km do percurso são realizados em trecho não asfaltado, tendo início e fim nas coordenadas descrita acima

\* O percurso se refere ao trajeto da linha realizado uma única vez, não levando em consideração a quantidade de vezes que o transporte a realizar nos referidos turnos.

**LINHA 06 –** Descida, Salina a Escola Municipal São Jeronimo.

**Percurso: 16,4 km**

**Percurso Total: 98,4 km**

**Coordenadas:**

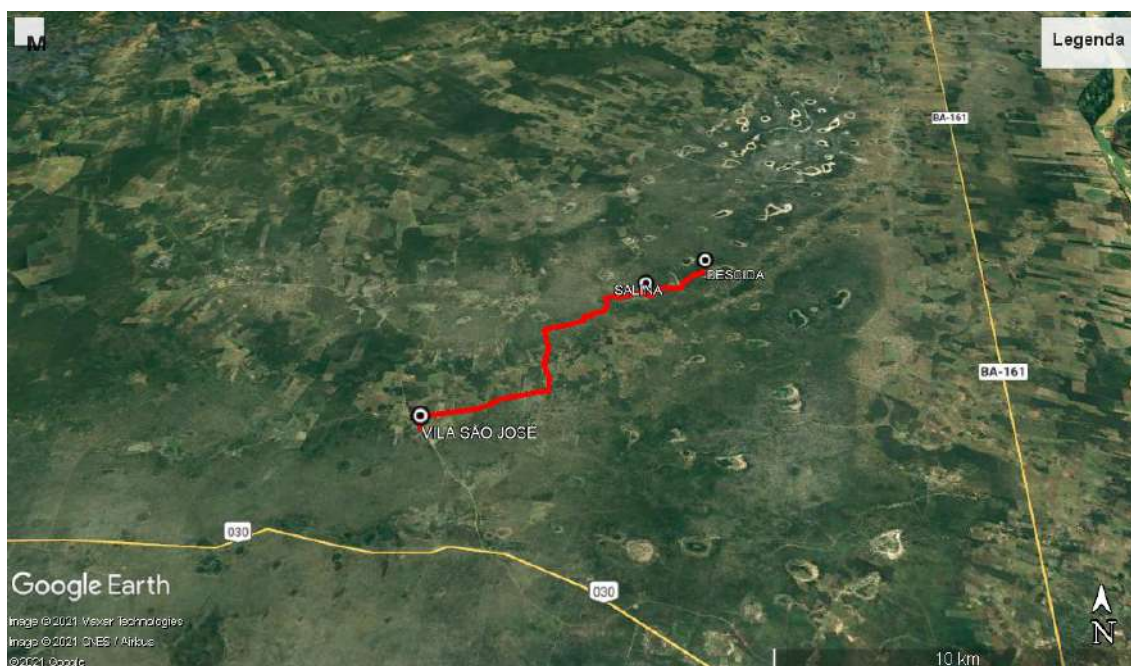
**Turno(s):** Matutino, Vespertino, Noturno

**01 – Lat. 14° 5` 50,96`` S**

**Long. 43° 49` 55,86`` W**

**02 - Lat. 14° 10` 7,20`` S**

**Long. 43° 55` 33,83`` W**



**Observação:** Os 16,4 Km do percurso são realizados em trecho não asfaltado, tendo início e fim nas coordenadas descrita acima

\* O percurso se refere ao trajeto da linha realizado uma única vez, não levando em consideração a quantidade de vezes que o transporte a realizar nos referidos turnos.

**LINHA 07** – Araça, Malhadinha, Olho D'água, Carrapato, Zuinão a Escola Municipal São Jeronimo.

**Percurso: 19,9 km**

**Percurso Total: 119,4 km**

**Coordenadas:**

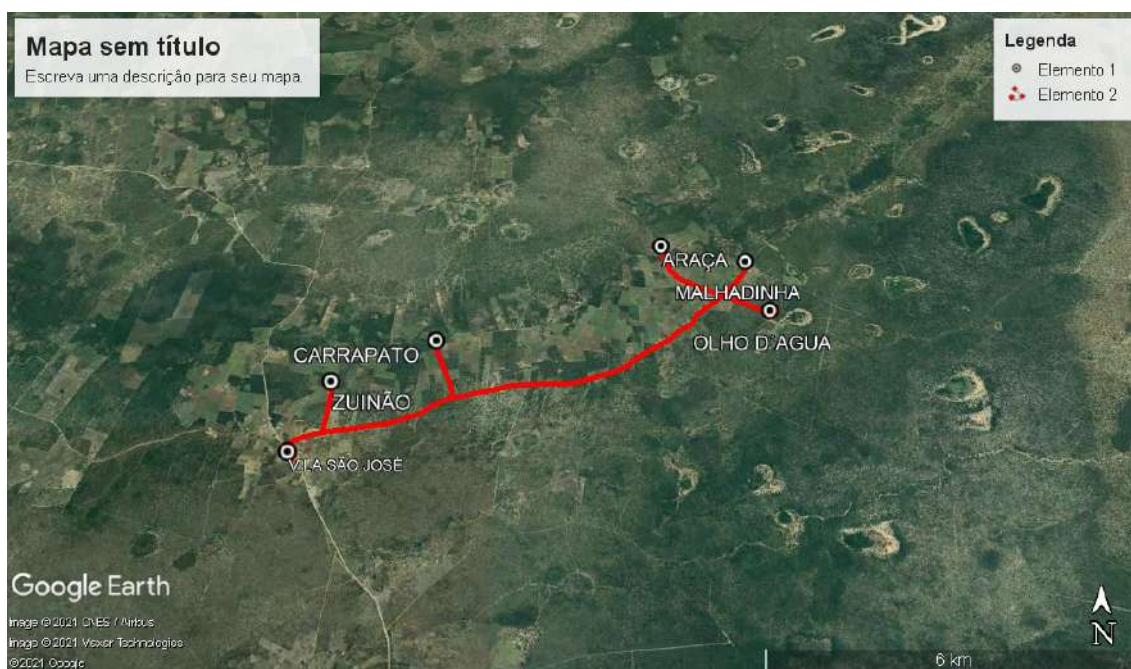
**Turno(s):** Matutino, Vespertino, Noturno

**01 – Lat. 14° 8` 26,08`` S**

**Long. 43° 50` 38,82`` W**

**02 - Lat. 14° 10` 7,20`` S**

**Long. 43° 55` 33,83`` W**



**Observação:** Os 19,9 Km do percurso são realizados em trecho não asfaltado, tendo início e fim nas coordenadas descrita acima



\* O percurso se refere ao trajeto da linha realizado uma única vez, não levando em consideração a quantidade de vezes que o transporte a realizar nos referidos turnos.

## **LINHA 08 – João de Valdemir, Geral Pituba a Escola Municipal Santa Efigenia.**

**Percurso: 16,3 km**

**Percurso Total: 97,8 km**

**Coordenadas:**

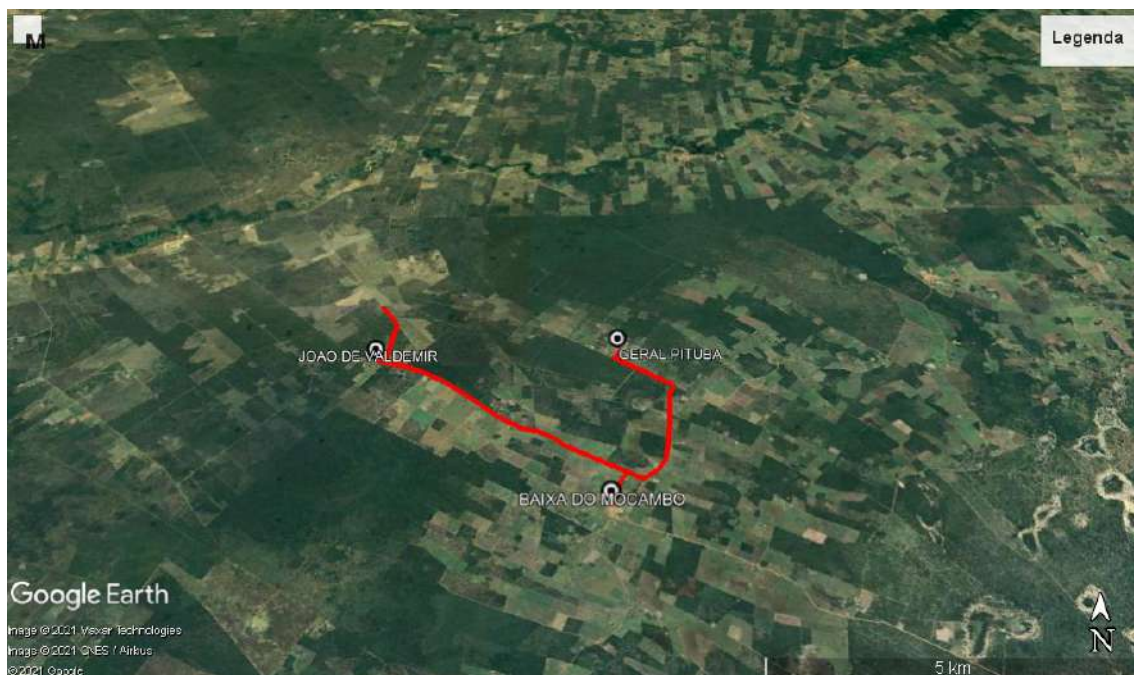
**Turno(s): Matutino, Vespertino, Noturno**

**01 – Lat. 13° 58` 38,53`` S**

**Long. 43° 54` 59,06`` W**

**02 - Lat. 14° 0` 16,89`` S**

**Long. 43° 52` 45,25`` W**



**Observação:** Os 16,3 Km do percurso são realizados em trecho não asfaltado, tendo início e fim nas coordenadas descrita acima

\* O percurso se refere ao trajeto da linha realizado uma única vez, não levando em consideração a quantidade de vezes que o transporte a realizar nos referidos turnos.

**LINHA 09** – Inchu, Lagoa de Alexandre, Pratos, Boca da Vagem, Lagoa de Dentro a Escola Municipal Santa Efigenia.

**Percurso: 23,2 km**

**Percurso Total: 139,2 km**

**Coordenadas:**

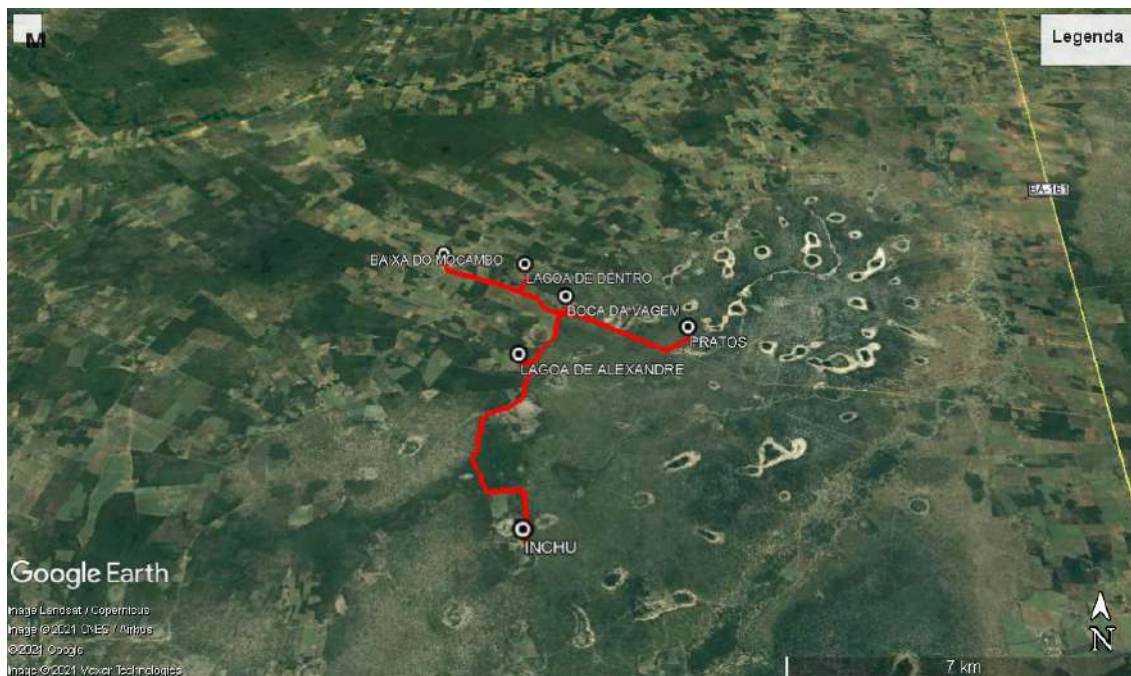
**Turno(s):** Matutino, Vespertino, Noturno

**01 – Lat. 14° 5` 36,39`` S**

**Long. 43° 51` 21,44`` W**

**02 - Lat. 14° 0` 16,89`` S**

**Long. 43° 52` 45,25`` W**



**Observação:** Os 23,2 Km do percurso são realizados em trecho não asfaltado, tendo início e fim nas coordenadas descrita acima

\* O percurso se refere ao trajeto da linha realizado uma única vez, não levando em consideração a quantidade de vezes que o transporte a realizar nos referidos turnos.

**LINHA 10** – Angulin, Boca da Larga, Carneiro 2, Carneiro, Fazenda São Pedro a Escola Municipal Santa Efigenia.

**Percurso: 18 km**

**Percurso Total: 108 km**

**Coordenadas:**

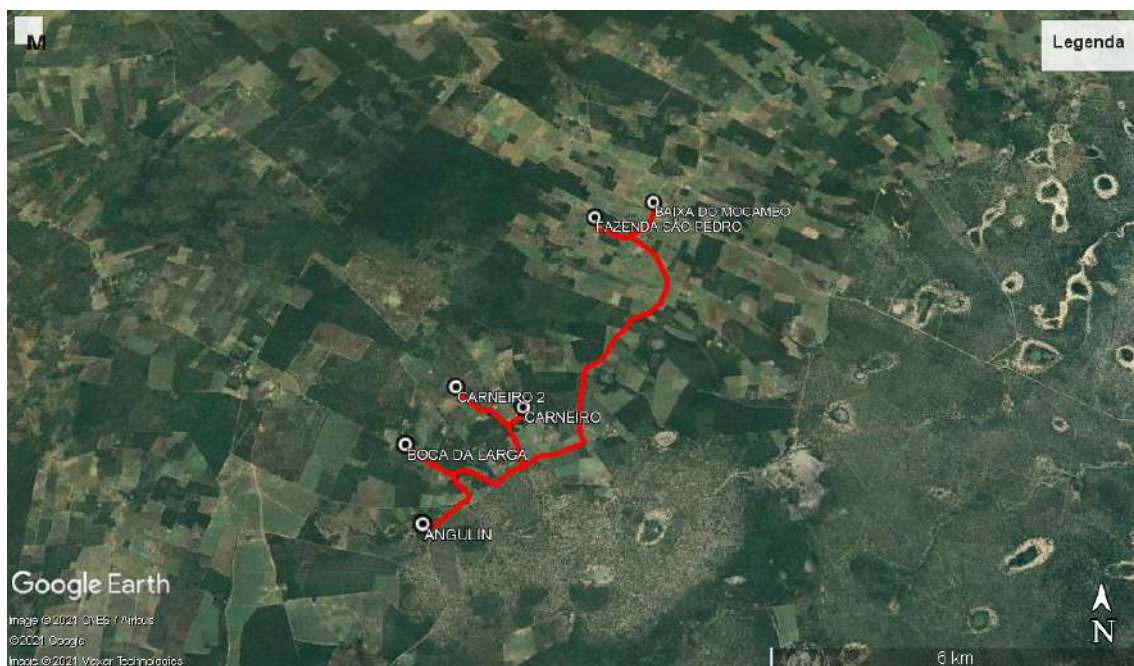
**Turno(s):** Matutino, Vespertino, Noturno

**01 – Lat. 14° 3` 40,64`` S**

**Long. 43° 55` 1,82`` W**

**02 - Lat. 14° 0` 16,89`` S**

**Long. 43° 52` 45,25`` W**



**Observação:** Os 18 Km do percurso são realizados em trecho não asfaltado, tendo início e fim nas coordenadas descrita acima

\* O percurso se refere ao trajeto da linha realizado uma única vez, não levando em consideração a quantidade de vezes que o transporte a realizar nos referidos turnos.

## **LINHA 11 – Lotes, Lagoa do Juazeiro a Escola Municipal Santa Luzia.**

**Percurso: 16,4 km**

**Percurso Total: 98,4 km**

**Coordenadas:**

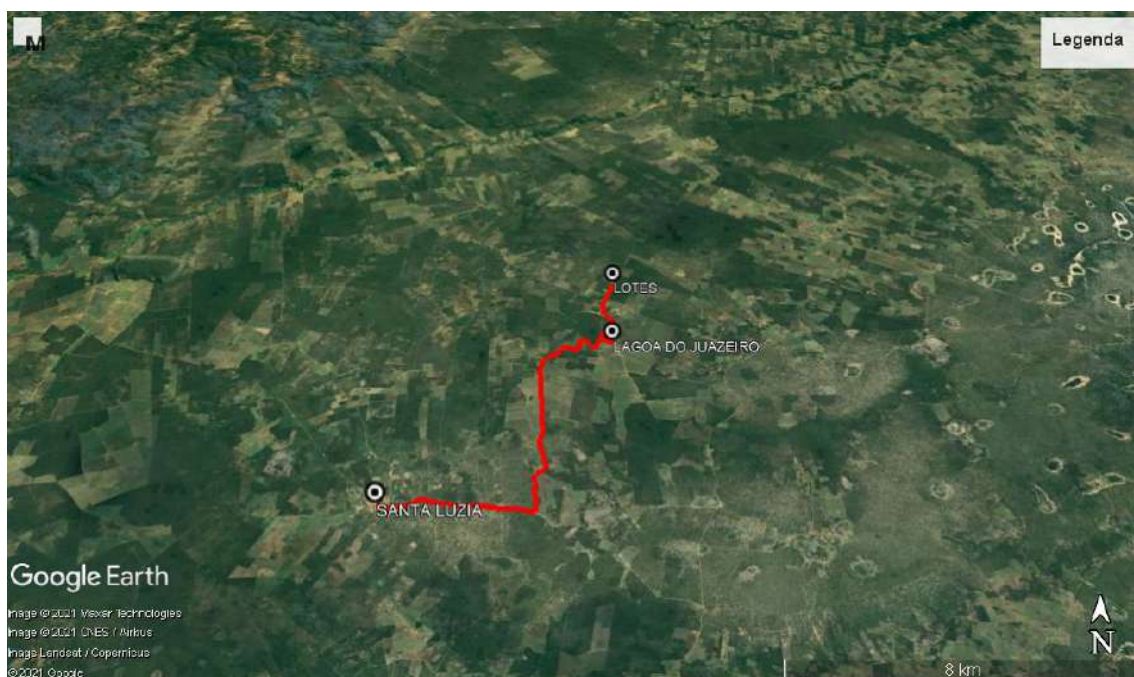
**Turno(s): Matutino, Vespertino, Noturno**

**01 – Lat. 14° 1' 37,35" S**

**Long. 43° 56' 41,93" W**

**02 - Lat. 14° 6' 15,69" S**

**Long. 44° 0' 12,14" W**



**Observação:** Os 16,4 Km do percurso são realizados em trecho não asfaltado, tendo início e fim nas coordenadas descrita acima

\* O percurso se refere ao trajeto da linha realizado uma única vez, não levando em consideração a quantidade de vezes que o transporte a realizar nos referidos turnos.

**LINHA 12 – Larguinha, lagoa dos Bois, Vila a Escola Municipal Santa Luzia.**

**Percurso: 13,3 km**

**Percurso Total: 79,8 km**

**Coordenadas:**

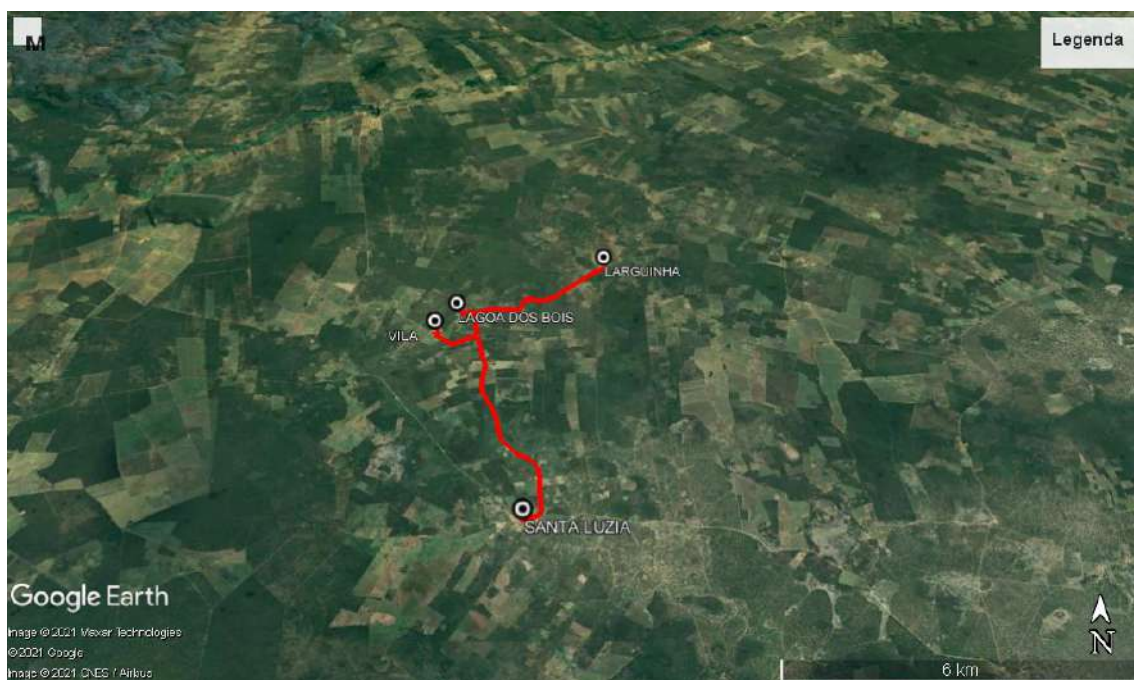
**Turno(s): Matutino, Vespertino, Noturno**

**01 – Lat. 14° 2` 25,59`` S**

**Long. 43° 59` 17,07`` W**

**02 - Lat. 14° 6` 15,69`` S**

**Long. 44° 0` 12,14`` W**



**Observação:** Os 13,3 Km do percurso são realizados em trecho não asfaltado, tendo início e fim nas coordenadas descrita acima

\* O percurso se refere ao trajeto da linha realizado uma única vez, não levando em consideração a quantidade de vezes que o transporte a realizar nos referidos turnos.

**LINHA 13** – Buraco, Morro, Limoeiro, Limoeiro 2 a Escola Municipal Santa Luzia.

**Percurso: 30,7 km**

**Percurso Total: 184,2 km**

**Coordenadas:**

**Turno(s):** Matutino, Vespertino, Noturno

**01 – Lat. 14° 6` 15,65`` S**

**Long. 43° 55` 56,29`` W**

**02 - Lat. 14° 6` 15,69`` S**

**Long. 44° 0` 12,14`` W**



**Observação:** Os 30,7 Km do percurso são realizados em trecho não asfaltado, tendo início e fim nas coordenadas descrita acima

\* O percurso se refere ao trajeto da linha realizado uma única vez, não levando em consideração a quantidade de vezes que o transporte a realizar nos referidos turnos.

**LINHA 14 –** Aguada, Vila a Escola Municipal Santa Luzia.

**Percurso: 12,4 km**

**Percurso Total: 74,4 km**

**Coordenadas:**

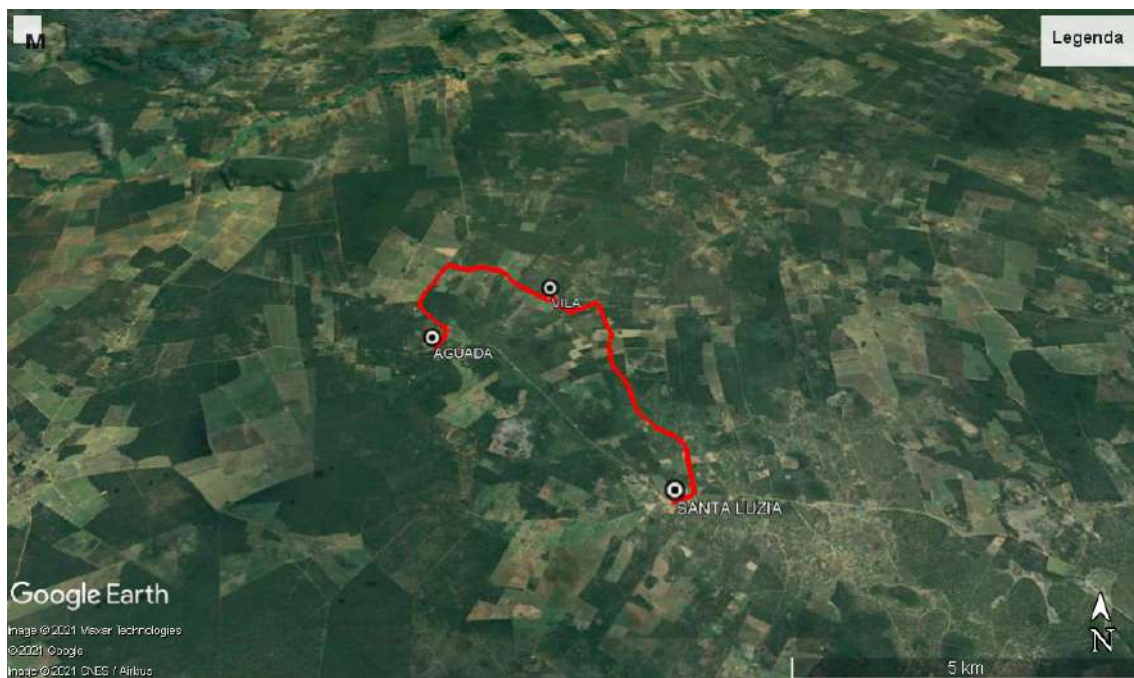
**Turno(s):** Matutino, Vespertino, Noturno

**01 – Lat. 14° 4` 20,43`` S**

**Long. 44° 2` 36,92`` W**

**02 - Lat. 14° 6` 15,69`` S**

**Long. 44° 0` 12,14`` W**



**Observação:** Os 12,4 Km do percurso são realizados em trecho não asfaltado, tendo início e fim nas coordenadas descrita acima

\* O percurso se refere ao trajeto da linha realizado uma única vez, não levando em consideração a quantidade de vezes que o transporte a realizar nos referidos turnos.

**LINHA 15** – Bom fim, Pé do Morro, Tõe de Miralda a Escola Municipal São José.

**Percurso: 19,4 km**

**Percurso Total: 116,4 km**

**Coordenadas:**

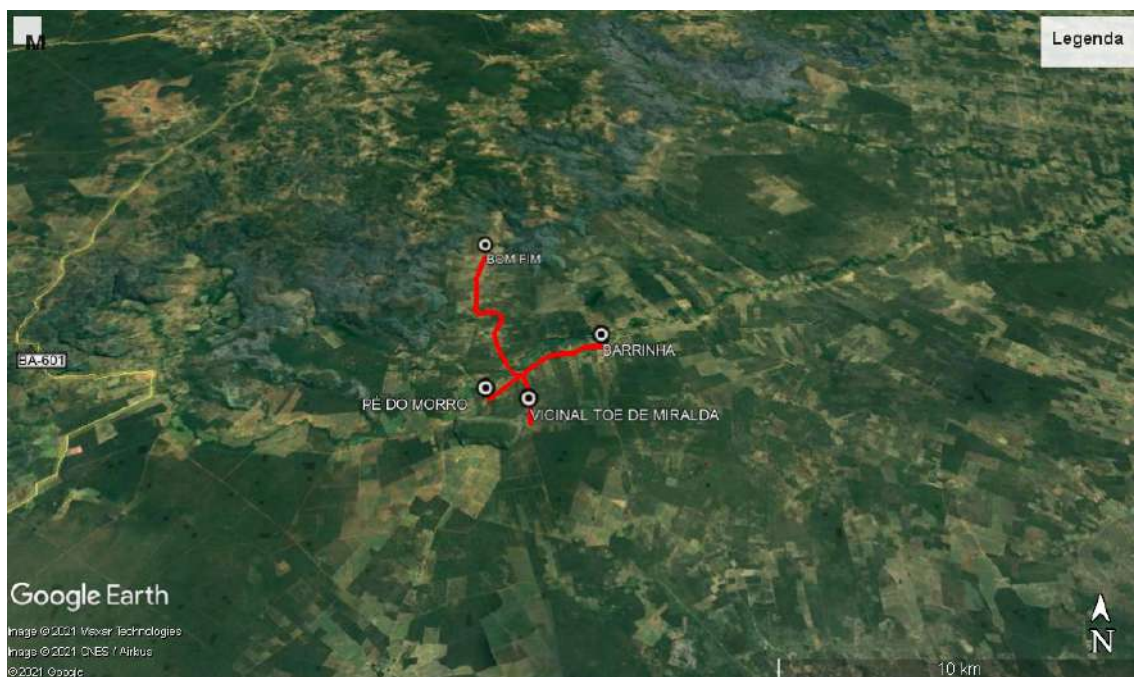
**Turno(s):** Matutino, Vespertino, Noturno

**01 – Lat. 13° 56` 20,25`` S**

**Long. 44° 5` 24,11`` W**

**02 - Lat. 13° 59` 2,12`` S**

**Long. 44° 2` 51,91`` W**



**Observação:** Os 19,4 Km do percurso são realizados em trecho não asfaltado, tendo início e fim nas coordenadas descrita acima



\* O percurso se refere ao trajeto da linha realizado uma única vez, não levando em consideração a quantidade de vezes que o transporte a realizar nos referidos turnos.

**LINHA 16** – Larga 01, Larga 02, Toca, Brasilandia a Escola Municipal São José.

**Percurso: 18,9 km**

**Percurso Total: 113,4 km**

**Coordenadas:**

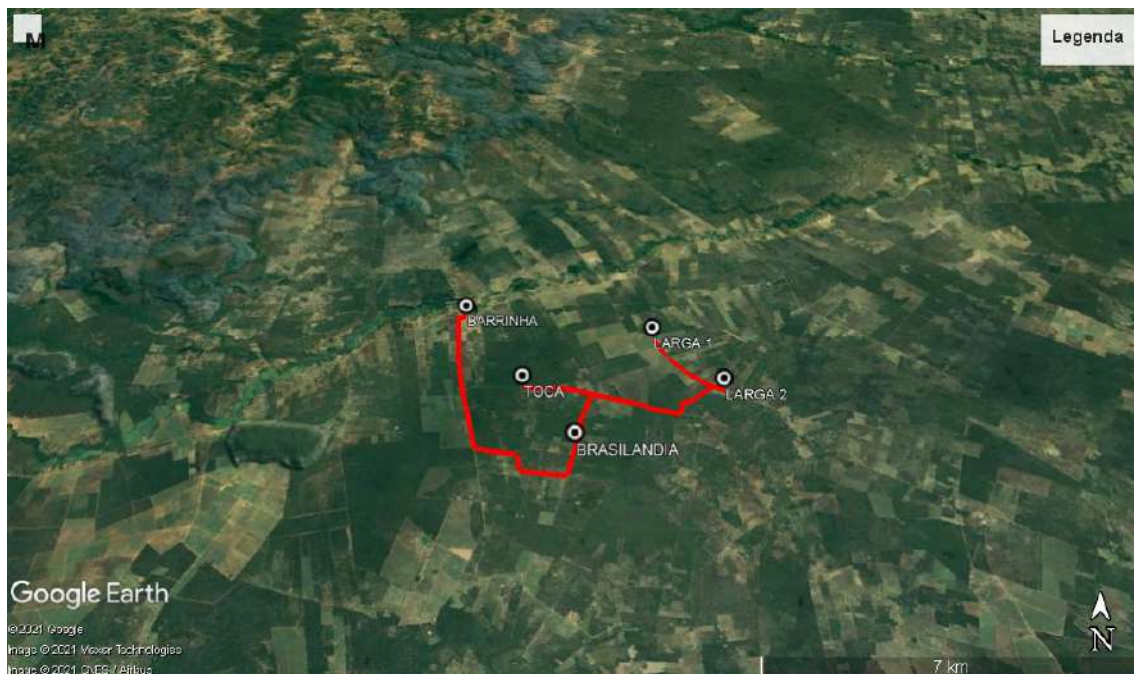
**Turno(s):** Matutino, Vespertino, Noturno

**01 – Lat. 13° 59` 27,91`` S**

**Long. 44° 0` 17,19`` W**

**02 - Lat. 13° 59` 2,12`` S**

**Long. 44° 2` 51,91`` W**



**Observação:** Os 18,9 Km do percurso são realizados em trecho não asfaltado, tendo início e fim nas coordenadas descrita acima

\* O percurso se refere ao trajeto da linha realizado uma única vez, não levando em consideração a quantidade de vezes que o transporte a realizar nos referidos turnos.

### **LINHA 17 – Linha de Bebi a Escola Municipal São José.**

**Percurso: 15,5 km**

**Percurso Total: 93,0 km**

**Coordenadas:**

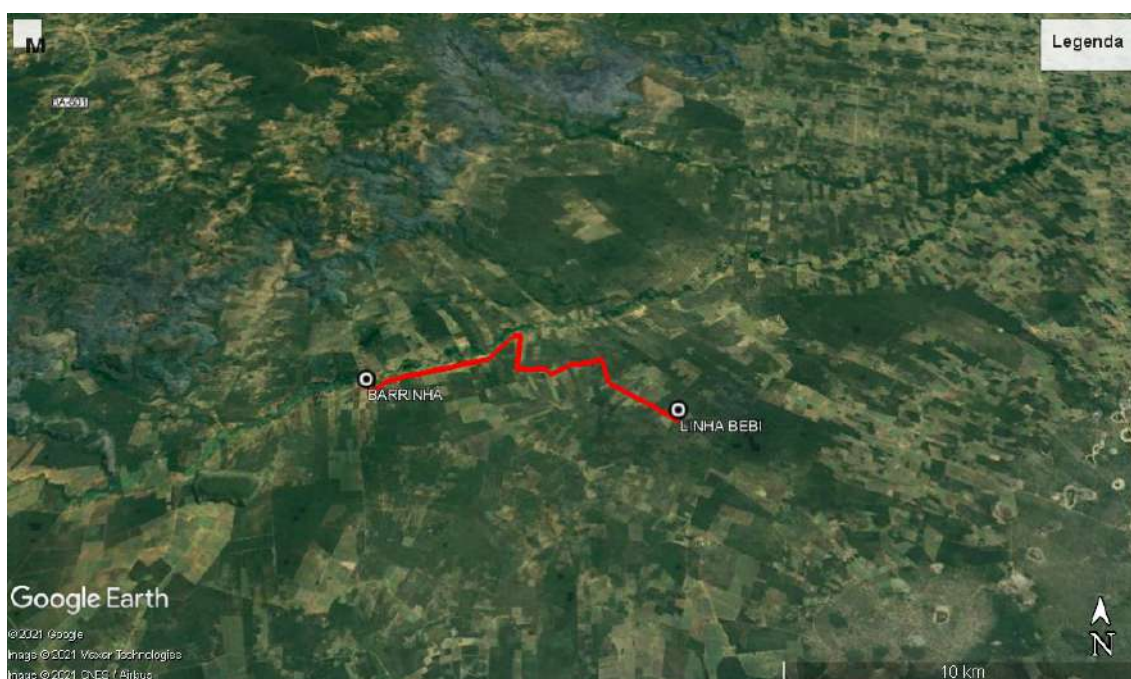
**Turno(s): Matutino, Vespertino, Noturno**

**01 – Lat. 13° 59` 46,88`` S**

**Long. 43° 56` 50,26`` W**

**02 - - Lat. 13° 59` 2,12`` S**

**Long. 44° 2` 51,91`` W**



**Observação:** Os 15,5 Km do percurso são realizados em trecho não asfaltado, tendo início e fim nas coordenadas descrita acima

\* O percurso se refere ao trajeto da linha realizado uma única vez, não levando em consideração a quantidade de vezes que o transporte a realizar nos referidos turnos.

## **LINHA 18 – Santa Helena a Escola Municipal São José.**

**Percurso: 11,4 km**

**Percurso Total: 68,4 km**

**Coordenadas:**

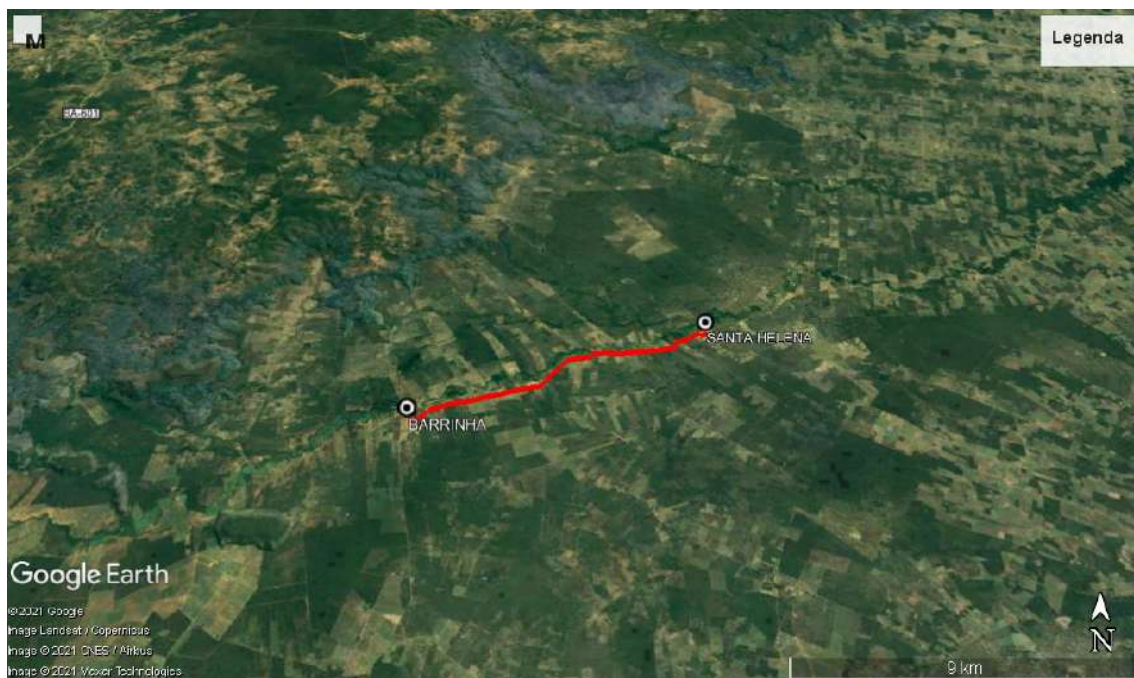
**Turno(s): Matutino, Vespertino, Noturno**

**01 – Lat. 13° 56` 55,13`` S**

**Long. 43° 57` 25,97`` W**

**02 - - Lat. 13° 59` 2,12`` S**

**Long. 44° 2` 51,91`` W**



**Observação:** Os 11,4 Km do percurso são realizados em trecho não asfaltado, tendo início e fim nas coordenadas descrita acima

\* O percurso se refere ao trajeto da linha realizado uma única vez, não levando em consideração a quantidade de vezes que o transporte a realizar nos referidos turnos.

**LINHA 19** – Riacho da Pituba, Loro de Zeca, Florencio, Escola Municipal Basilio Ferreira Gonçalves.

**Percurso: 19,3 km**

**Percurso Total: 115,8 km**

**Coordenadas:**

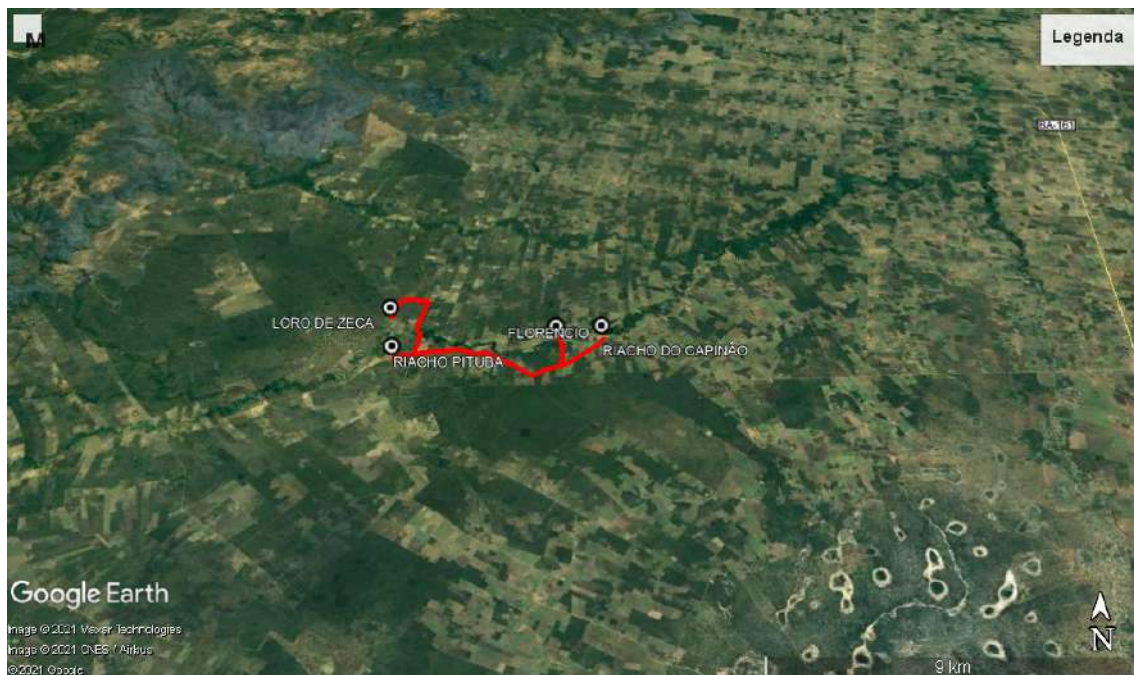
**Turno(s):** Matutino, Vespertino, Noturno

**01 – Lat. 13° 55` 46,38`` S**

**Long. 43° 55` 22,75`` W**

**02 - - Lat. 13° 55` 16,58`` S**

**Long. 43° 51` 42,90`` W**



**Observação:** Os 19,3 Km do percurso são realizados em trecho não asfaltado, tendo início e fim nas coordenadas descrita acima

\* O percurso se refere ao trajeto da linha realizado uma única vez, não levando em consideração a quantidade de vezes que o transporte a realizar nos referidos turnos.

## **LINHA 20 – Canabrava a Escola Municipal Basilio Ferreira Gonçalves.**

**Percurso: 6,3 km**

**Percurso Total: 37,8 km**

**Coordenadas:**

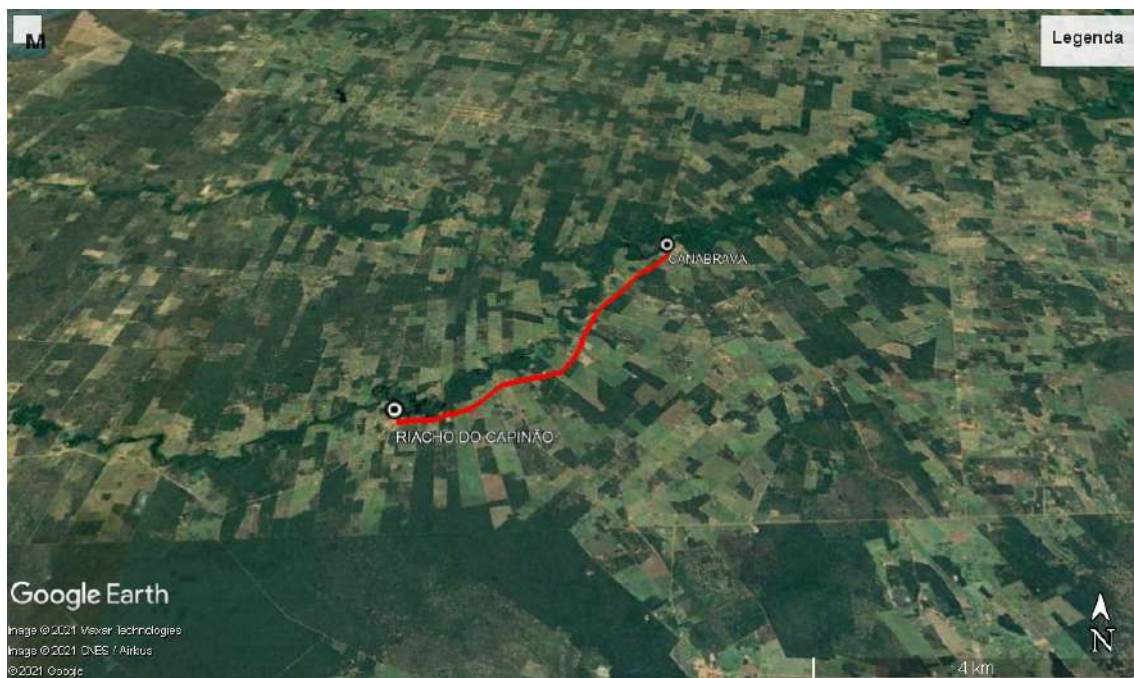
**Turno(s): Matutino, Vespertino, Noturno**

**01 – Lat. 13° 53` 9,87`` S**

**Long. 43° 49` 17,93`` W**

**02 - - Lat. 13° 55` 16,58`` S**

**Long. 43° 51` 42,90`` W**



**Observação:** Os 6,3 Km do percurso são realizados em trecho não asfaltado, tendo início e fim nas coordenadas descrita acima

\* O percurso se refere ao trajeto da linha realizado uma única vez, não levando em consideração a quantidade de vezes que o transporte a realizar nos referidos turnos.

## **LINHA 21 – Fazenda Argentino a Escola Municipal 12 de Agosto.**

**Percurso:** 8,48 km

**Percurso Total:** 50,88 km

**Coordenadas:**

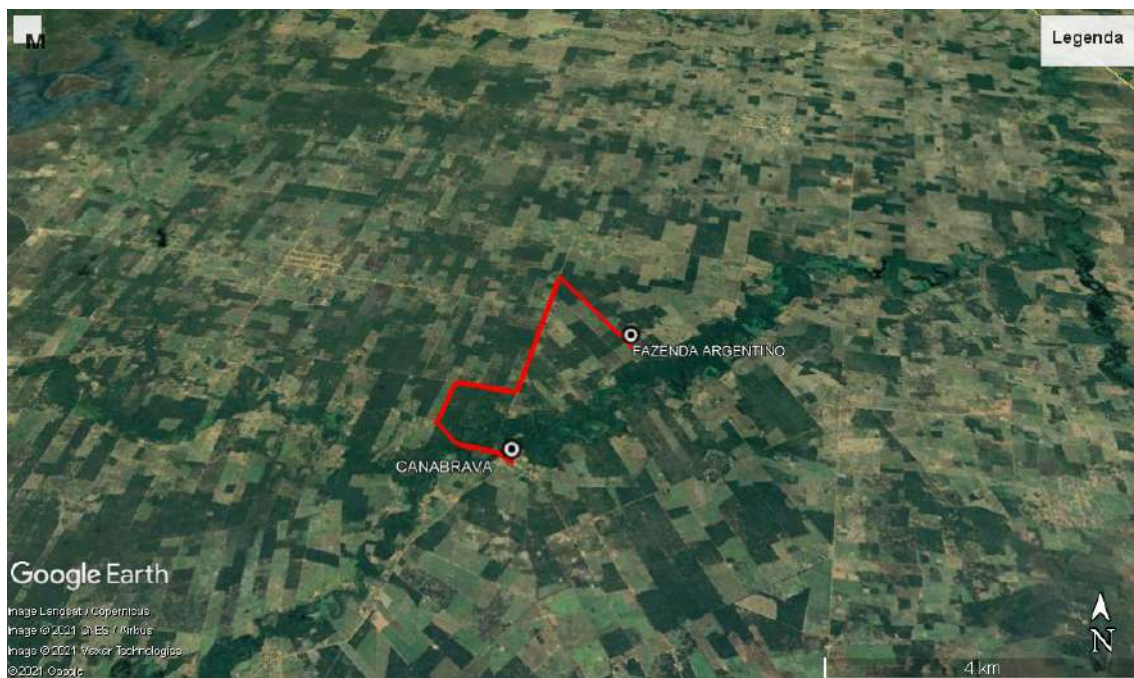
**Turno(s):** Matutino, Vespertino, Noturno

**01 – Lat. 13° 51` 49,13`` S**

**Long. 43° 48` 10,29`` W**

**02 - - Lat. 13° 53` 8,62`` S**

**Long. 43° 49` 13.29`` W**



**Observação:** Os 8,48 Km do percurso são realizados em trecho não asfaltado, tendo início e fim nas coordenadas descrita acima

\* O percurso se refere ao trajeto da linha realizado uma única vez, não levando em consideração a quantidade de vezes que o transporte a realizar nos referidos turnos.

**LINHA 22** – Lagoa Cumprida, Luiz Macaúba, Mariano, Toe Correia, Entrada Jupi a Escola Municipal Padre Manoel da Nobrega.

**Percurso:** 19,8 km

**Percurso Total:** 118,8 km

**Coordenadas:**

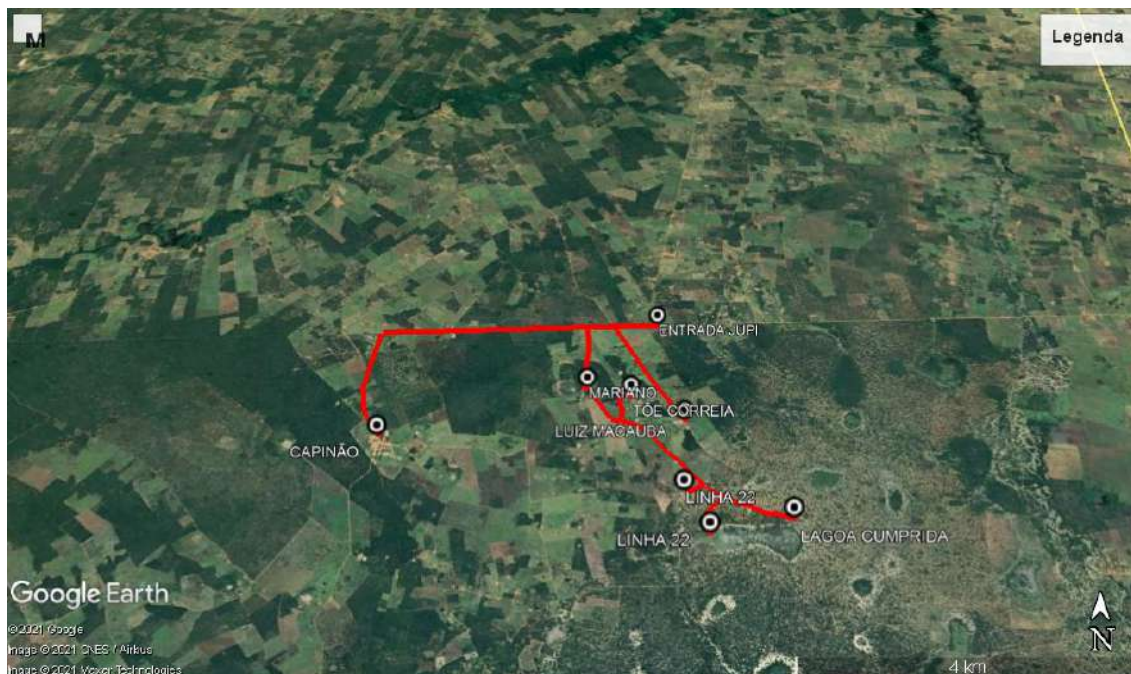
**Turno(s):** Matutino, Vespertino, Noturno

**01 – Lat. 13° 58` 5,42`` S**

**Long. 43° 46` 13,67`` W**

**02 - - Lat. 13° 57` 21,51`` S**

**Long. 43° 49` 20,57`` W**



**Observação:** Os 19,8 Km do percurso são realizados em trecho não asfaltado, tendo início e fim nas coordenadas descrita acima

\* O percurso se refere ao trajeto da linha realizado uma única vez, não levando em consideração a quantidade de vezes que o transporte a realizar nos referidos turnos.

**LINHA 23 – Garrido a Escola Municipal Padre Manoel da Nobrega.**

**Percurso:** 14,0 km

**Percurso Total:** 84,0 km

**Coordenadas:**

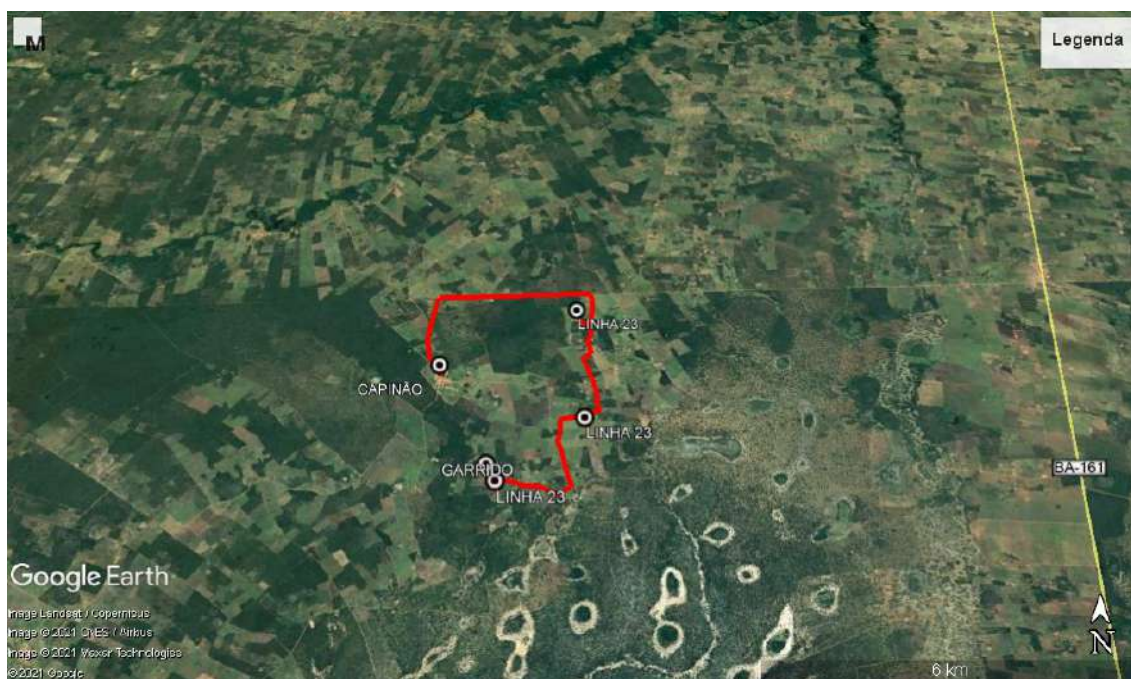
**Turno(s):** Matutino, Vespertino, Noturno

**01 – Lat. 13° 58` 34,11`` S**

**Long. 43° 48` 46,37`` W**

**02 - - Lat. 13° 57` 21,51`` S**

**Long. 43° 49` 20,57`` W**



**Observação:** Os 14,0 Km do percurso são realizados em trecho não asfaltado, tendo início e fim nas coordenadas descrita acima



\* O percurso se refere ao trajeto da linha realizado uma única vez, não levando em consideração a quantidade de vezes que o transporte a realizar nos referidos turnos.

**LINHA 24** – São Bernardo, Trinchete a Escola Municipal Padre Manoel da Nobrega.

**Percurso:** 11,3 km

**Percurso Total:** 67,8 km

**Coordenadas:**

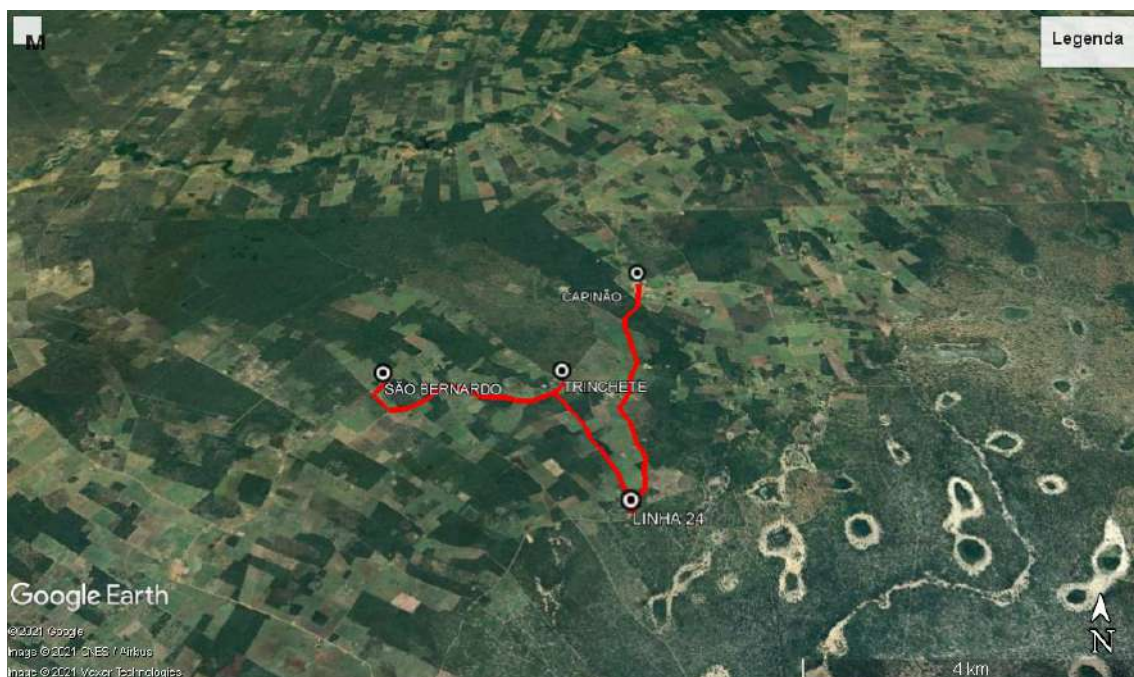
**Turno(s):** Matutino, Vespertino, Noturno

**01 – Lat. 13° 58` 36,12`` S**

**Long. 43° 51` 31,53`` W**

**02 - - Lat. 13° 57` 21,51`` S**

**Long. 43° 49` 20,57`` W**



**Observação:** Os 11,3 Km do percurso são realizados em trecho não asfaltado, tendo início e fim nas coordenadas descrita acima

\* O percurso se refere ao trajeto da linha realizado uma única vez, não levando em consideração a quantidade de vezes que o transporte a realizar nos referidos turnos.

**LINHA 25** – Valdivino Moreno, Fazenda Euler, Riachão a Escola Municipal José Eduardo Vieira Raduam.

**Percurso:** 13,0 km

**Percurso Total:** 78,0 km

**Coordenadas:**

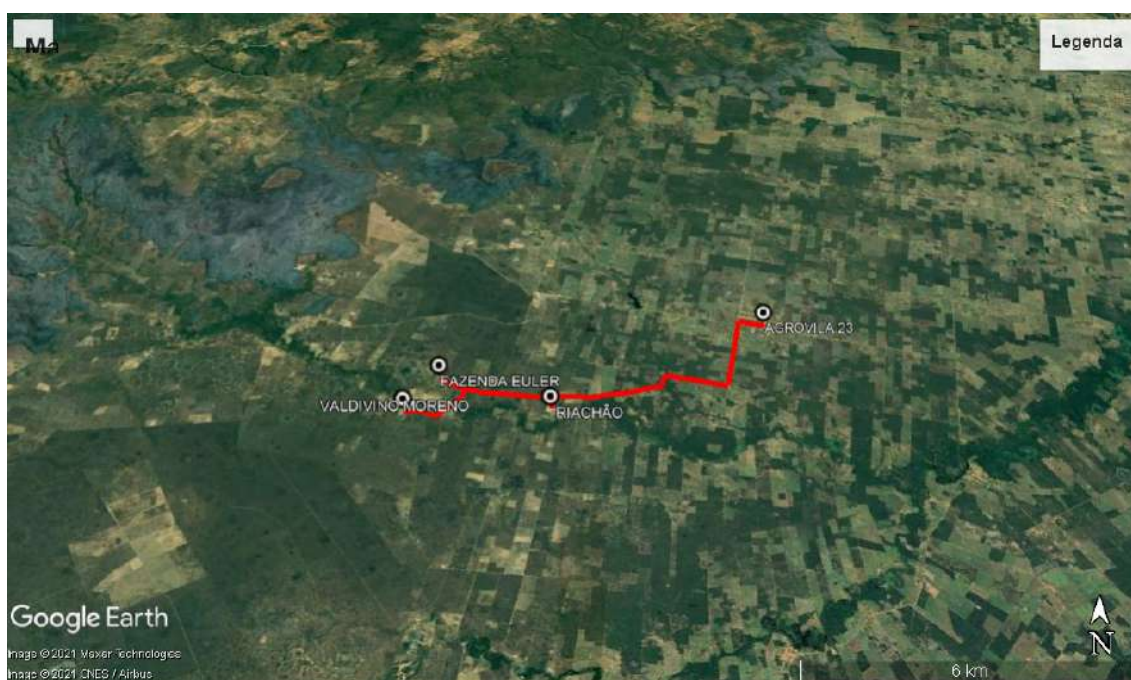
**Turno(s):** Matutino, Vespertino, Noturno

**01 – Lat. 13° 52` 10,68`` S**

**Long. 43° 55` 56,54`` W**

**02 - - Lat. 13° 50` 41,64`` S**

**Long. 43° 51` 20,31`` W**



**Observação:** Os 13,0 Km do percurso são realizados em trecho não asfaltado, tendo início e fim nas coordenadas descrita acima

\* O percurso se refere ao trajeto da linha realizado uma única vez, não levando em consideração a quantidade de vezes que o transporte a realizar nos referidos turnos.

**LINHA 26 – Fazenda Nezinho a Escola Municipal 12 de Agosto.**

**Percurso: 7,47 km**

**Percurso Total: 44,82 km**

**Coordenadas:**

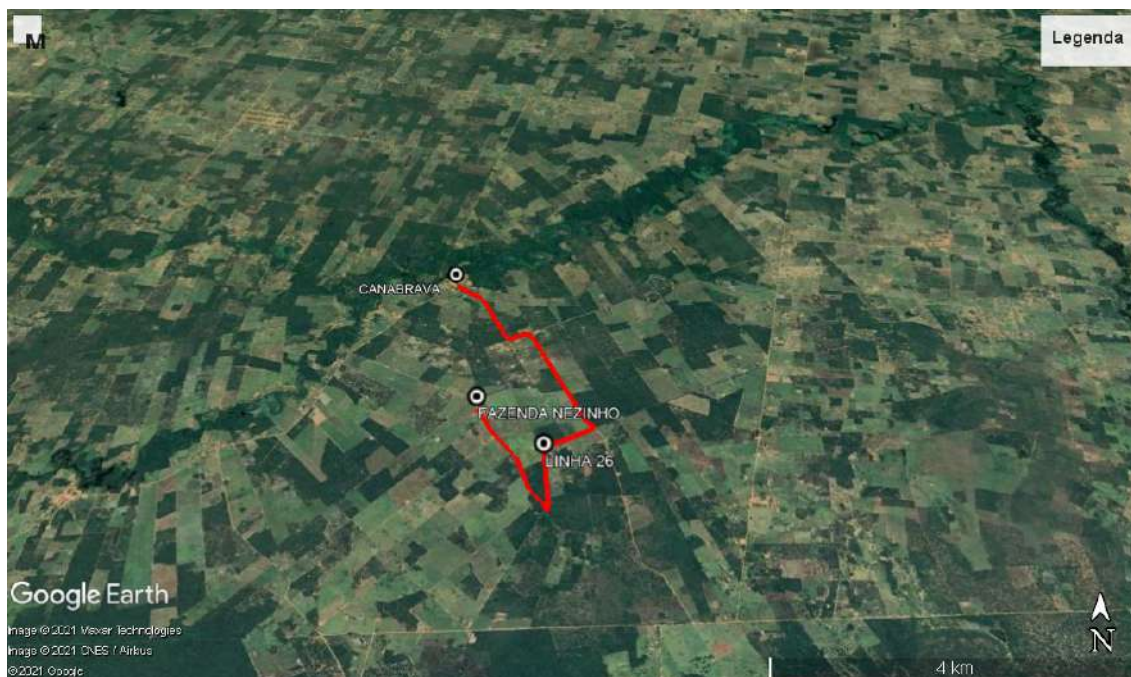
**Turno(s): Matutino, Vespertino, Noturno**

**01 – Lat. 13° 54` 29,72`` S**

**Long. 43° 48` 56,85`` W**

**02 - - Lat. 13° 53` 8,62`` S**

**Long. 43° 49` 13,29`` W**



**Observação:** Os 7,47 Km do percurso são realizados em trecho não asfaltado, tendo início e fim nas coordenadas descrita acima

\* O percurso se refere ao trajeto da linha realizado uma única vez, não levando em consideração a quantidade de vezes que o transporte a realizar nos referidos turnos.

**LINHA 27 –** Pocinho a Escola Municipal José Eduardo Vieira Raduam.

**Percurso:** 8,34 km

**Percurso Total:** 50,04 km

**Coordenadas:**

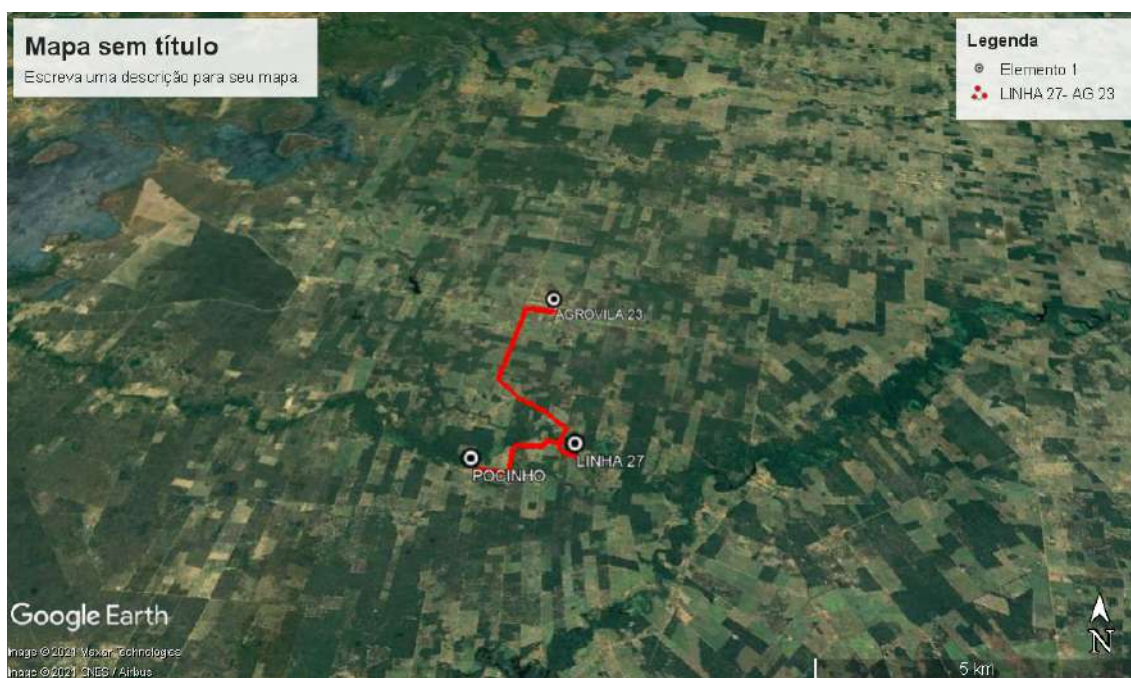
**Turno(s):** Matutino, Vespertino, Noturno

**01 – Lat. 13° 53` 0,06`` S**

**Long. 43° 52` 8,13`` W**

**02 - - Lat. 13° 50` 41,64`` S**

**Long. 43° 51` 20,31`` W**



**Observação:** Os 8,34 Km do percurso são realizados em trecho não asfaltado, tendo início e fim nas coordenadas descrita acima

\* O percurso se refere ao trajeto da linha realizado uma única vez, não levando em consideração a quantidade de vezes que o transporte a realizar nos referidos turnos.

**LINHA 28** – Lagoa do Junco a Escola Municipal José Eduardo Vieira Raduam.

**Percurso:** 16,9 km

**Percurso Total:** 101,4 km

**Coordenadas:**

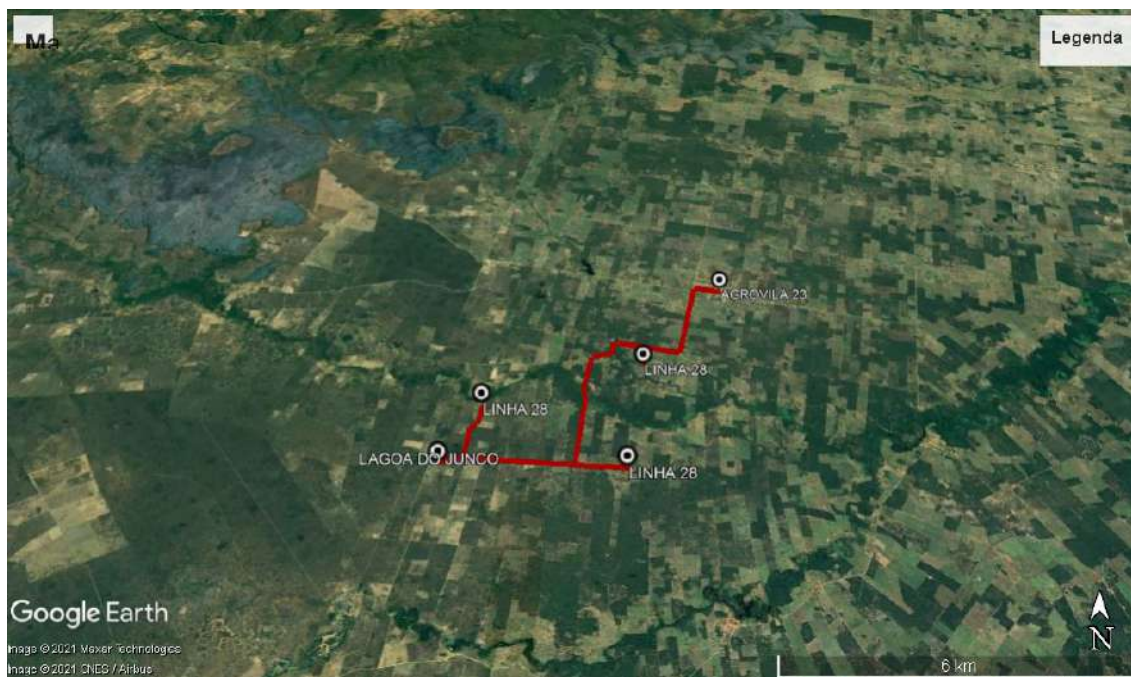
**Turno(s):** Matutino, Vespertino, Noturno

**01 – Lat. 13° 53` 24,57`` S**

**Long. 43° 54` 41,41`` W**

**02 - - Lat. 13° 50` 41,64`` S**

**Long. 43° 51` 20,31`` W**



**Observação:** Os 16,9 Km do percurso são realizados em trecho não asfaltado, tendo início e fim nas coordenadas descrita acima

\* O percurso se refere ao trajeto da linha realizado uma única vez, não levando em consideração a quantidade de vezes que o transporte a realizar nos referidos turnos.

**LINHA 29** – Cruzamento do Riacho a Escola Municipal José Eduardo Vieira Raduam.

**Percurso:** 12,4 km

**Percurso Total:** 74,4 km

**Coordenadas:**

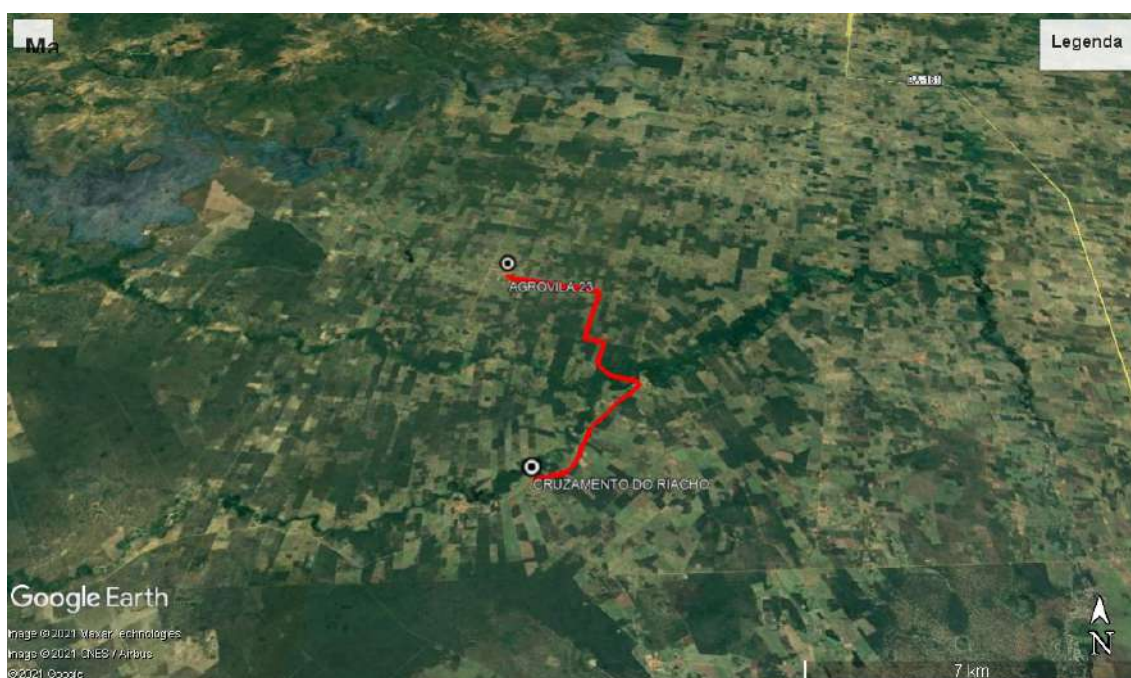
**Turno(s):** Matutino, Vespertino, Noturno

**01 – Lat. 13° 54` 51,14`` S**

**Long. 43° 50` 48,27`` W**

**02 - - Lat. 13° 50` 41,64`` S**

**Long. 43° 51` 20,31`` W**



**Observação:** Os 12,4 Km do percurso são realizados em trecho não asfaltado, tendo início e fim nas coordenadas descrita acima

\* O percurso se refere ao trajeto da linha realizado uma única vez, não levando em consideração a quantidade de vezes que o transporte a realizar nos referidos turnos.

**LINHA 30** – Pingueira, Gruna do Peixe a Escola Municipal José Eduardo Vieira Raduam.

**Percurso:** 31,7 km

**Percurso Total:** 190,2 km

**Coordenadas:**

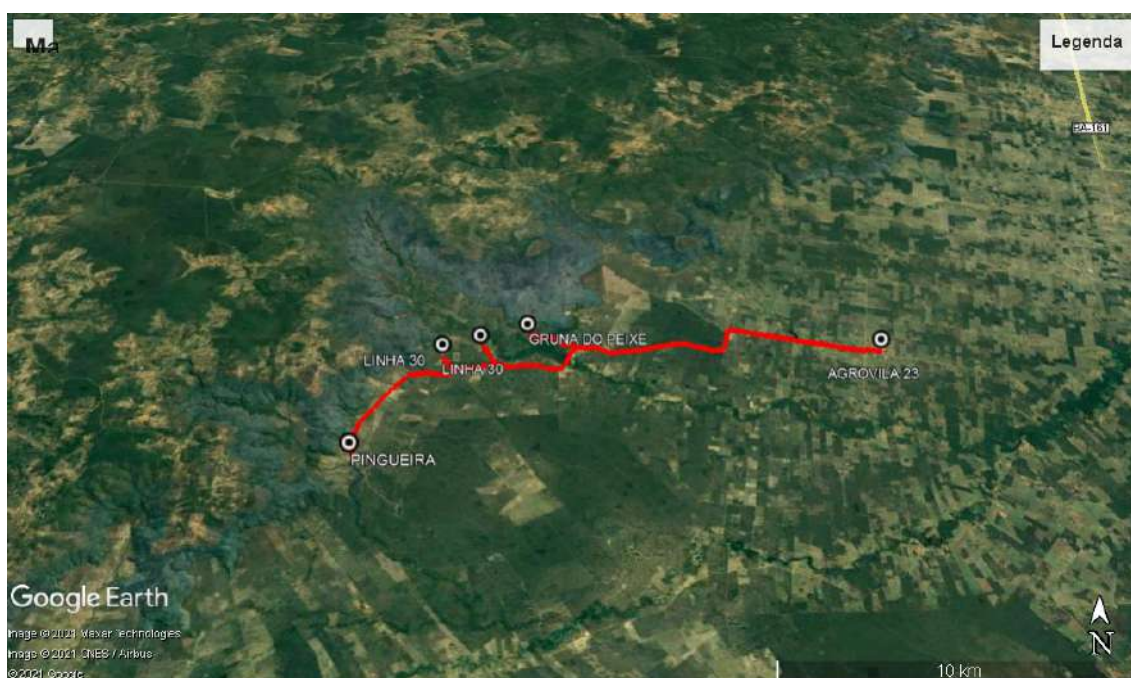
**Turno(s):** Matutino, Vespertino, Noturno

**01 – Lat. 13° 53` 21,18`` S**

**Long. 43° 01` 39,12`` W**

**02 - - Lat. 13° 50` 41,64`` S**

**Long. 43° 51` 20,31`` W**



**Observação:** Os 31,7 Km do percurso são realizados em trecho não asfaltado, tendo início e fim nas coordenadas descrita acima

\* O percurso se refere ao trajeto da linha realizado uma única vez, não levando em consideração a quantidade de vezes que o transporte a realizar nos referidos turnos.

**LINHA 31** – Fazenda da Serra a Escola Municipal José Eduardo Vieira Raduam.

**Percurso:** 14,2 km

**Percurso Total:** 85,2 km

**Coordenadas:**

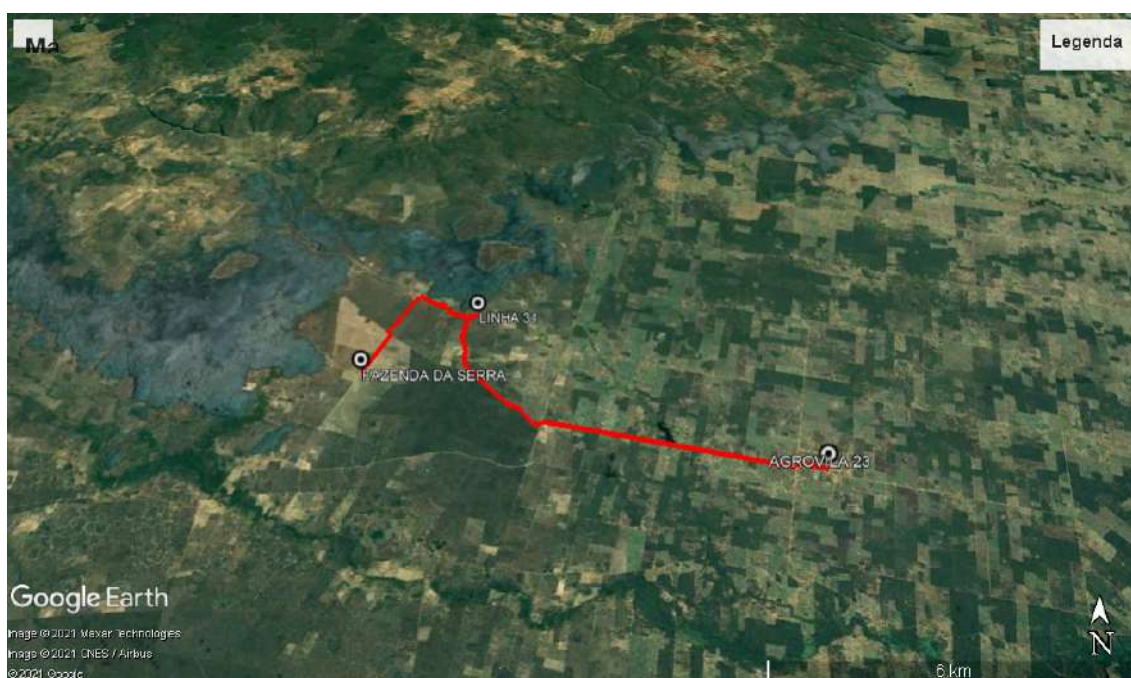
**Turno(s):** Matutino, Vespertino, Noturno

**01 – Lat. 13° 49` 21,45`` S**

**Long. 43° 56` 29,55`` W**

**02 - - Lat. 13° 50` 41,64`` S**

**Long. 43° 51` 20,31`` W**



**Observação:** Os 14,2 Km do percurso são realizados em trecho não asfaltado, tendo início e fim nas coordenadas descrita acima



\* O percurso se refere ao trajeto da linha realizado uma única vez, não levando em consideração a quantidade de vezes que o transporte a realizar nos referidos turnos.

**LINHA 32 – Tanção a Escola Municipal José Eduardo Vieira Raduam.**

**Percurso:** 22,0 km

**Percurso Total:** 132,0 km

**Coordenadas:**

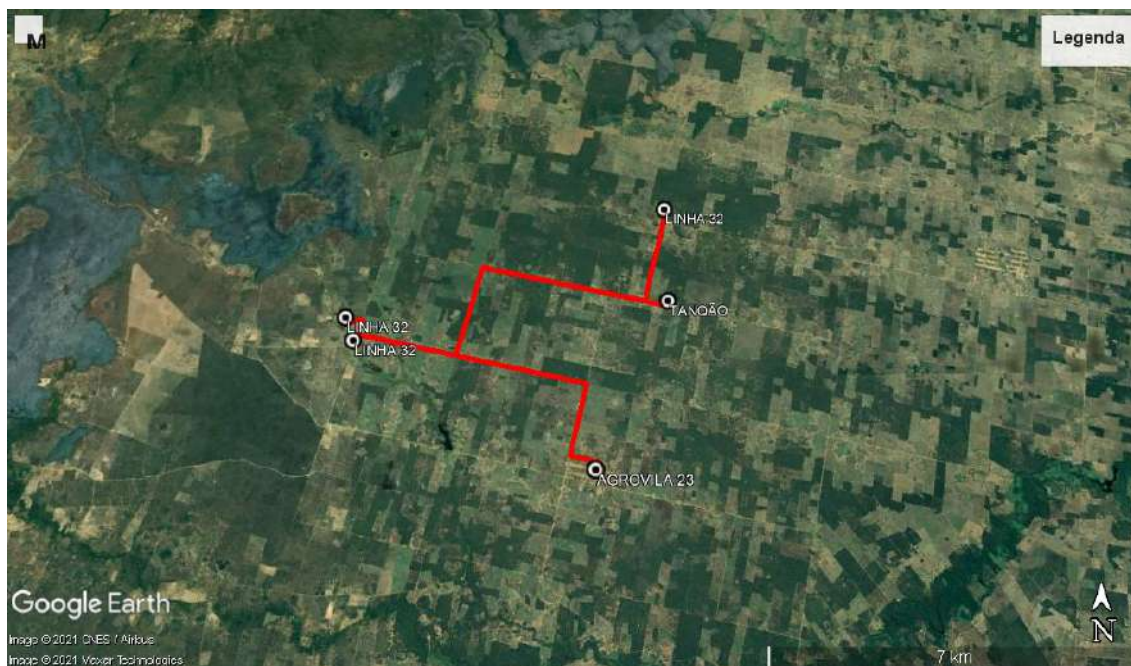
**Turno(s):** Matutino, Vespertino, Noturno

**01 – Lat. 13° 48` 40,33`` S**

**Long. 43° 50` 27,45`` W**

**02 - - Lat. 13° 50` 41,64`` S**

**Long. 43° 51` 20,31`` W**



**Observação:** Os 22,0 Km do percurso são realizados em trecho não asfaltado, tendo início e fim nas coordenadas descrita acima

\* O percurso se refere ao trajeto da linha realizado uma única vez, não levando em consideração a quantidade de vezes que o transporte a realizar nos referidos turnos.

### **LINHA 33 – Santa Rita a Escola Municipal José Eduardo Vieira Raduam.**

**Percurso:** 20,9 km

**Percurso Total:** 125,4 km

**Coordenadas:**

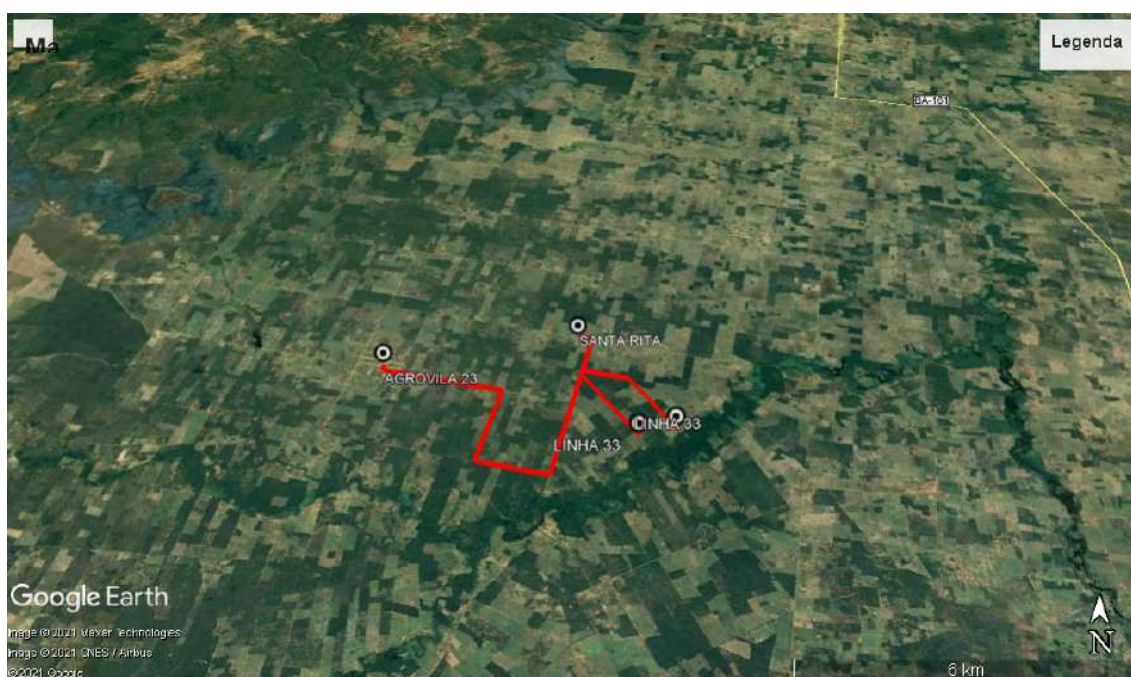
**Turno(s):** Matutino, Vespertino, Noturno

**01 – Lat. 13° 50` 12,36`` S**

**Long. 43° 48` 53,22`` W**

**02 - - Lat. 13° 50` 41,64`` S**

**Long. 43° 51` 20,31`` W**



**Observação:** Os 20,9 Km do percurso são realizados em trecho não asfaltado, tendo início e fim nas coordenadas descrita acima

\* O percurso se refere ao trajeto da linha realizado uma única vez, não levando em consideração a quantidade de vezes que o transporte a realizar nos referidos turnos.

## **LINHA 34 – Santa Rita a Escola Municipal Nossa Senhora de Fatima.**

**Percurso:** 11,3 km

**Percurso Total:** 66,0 km

**Coordenadas:**

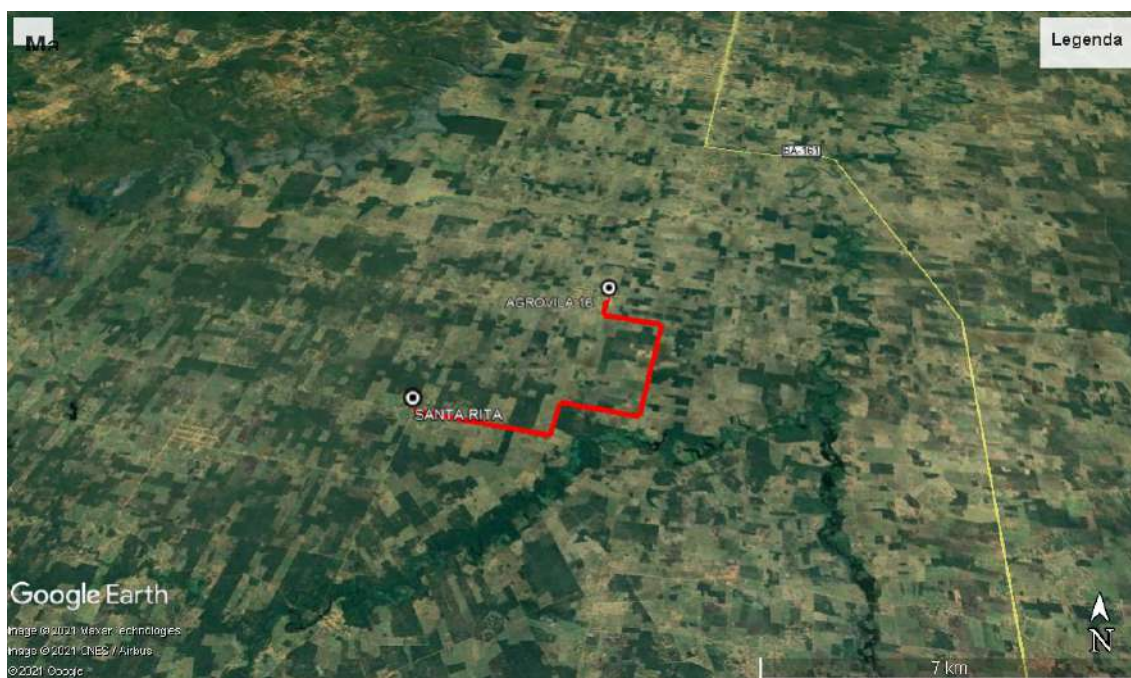
**Turno(s):** Matutino, Vespertino, Noturno

**01 – Lat. 13° 50` 14,36`` S**

**Long. 43° 48` 42,74`` W**

**02 - - Lat. 13° 48` 11,12`` S**

**Long. 43° 46` 9,80`` W**



**Observação:** Os 11,3 Km do percurso são realizados em trecho não asfaltado, tendo início e fim nas coordenadas descrita acima

\* O percurso se refere ao trajeto da linha realizado uma única vez, não levando em consideração a quantidade de vezes que o transporte a realizar nos referidos turnos.

**LINHA 35 – Vicinal de Vitalino, Tanção a Escola Municipal Nossa Senhora de Fatima.**

**Percurso:** 17,3 km

**Percurso Total:** 103,8 km

**Coordenadas:**

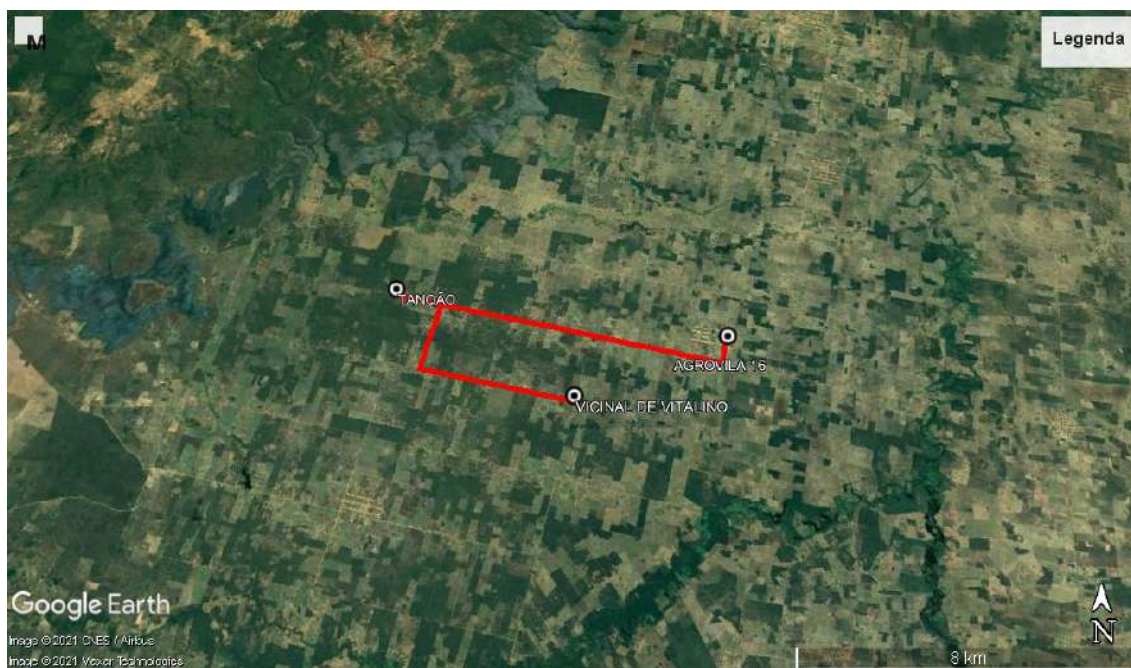
**Turno(s):** Matutino, Vespertino, Noturno

**01 – Lat. 13° 49` 7,53`` S**

**Long. 43° 48` 26,47`` W**

**02 - - Lat. 13° 48` 11,12`` S**

**Long. 43° 46` 9,80`` W**



**Observação:** Os 17,3 Km do percurso são realizados em trecho não asfaltado, tendo início e fim nas coordenadas descrita acima

\* O percurso se refere ao trajeto da linha realizado uma única vez, não levando em consideração a quantidade de vezes que o transporte a realizar nos referidos turnos.

### **LINHA 36 – Empueira a Escola Municipal Nossa Senhora de Fatima.**

**Percurso:** 7,9 km

**Percurso Total:** 47,4 km

**Coordenadas:**

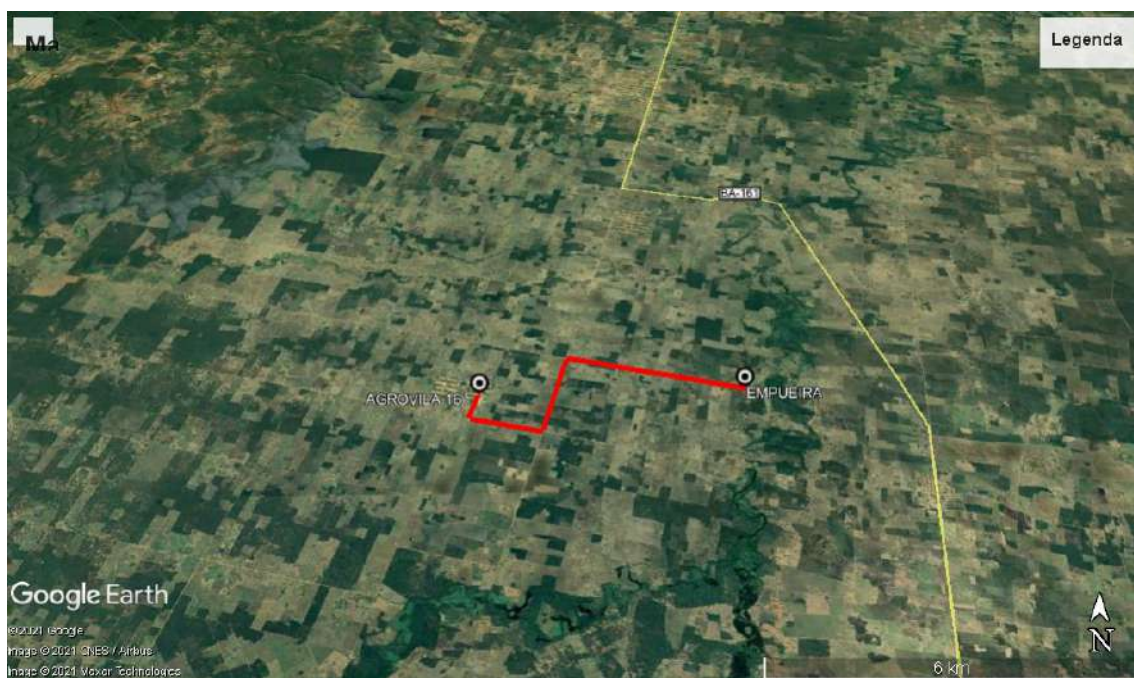
**Turno(s):** Matutino, Vespertino, Noturno

**01 – Lat. 13° 48` 5,24`` S**

**Long. 43° 43` 10,97`` W**

**02 - - Lat. 13° 48` 11,12`` S**

**Long. 43° 46` 9,80`` W**



**Observação:** Os 7,9 Km do percurso são realizados em trecho não asfaltado, tendo início e fim nas coordenadas descrita acima

\* O percurso se refere ao trajeto da linha realizado uma única vez, não levando em consideração a quantidade de vezes que o transporte a realizar nos referidos turnos.

**LINHA 37 – Vicinal 2 Irmãos a Escola Municipal Nossa Senhora de Fatima.**

**Percurso:** 5,20 km

**Percurso Total:** 31,2 km

**Coordenadas:**

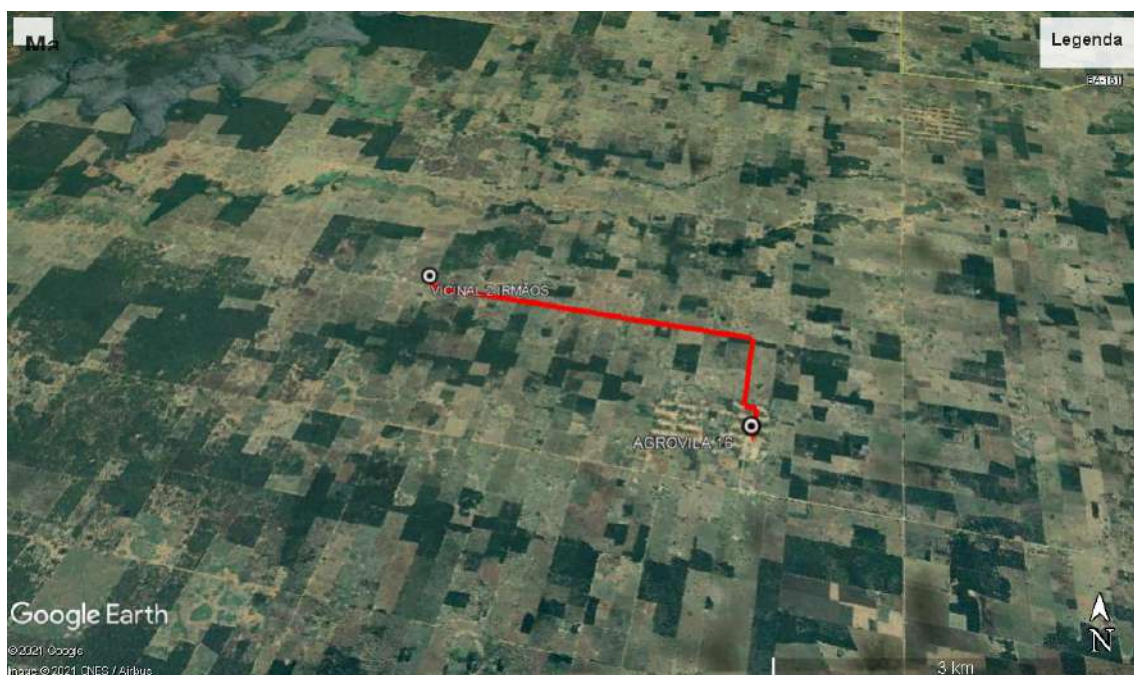
**Turno(s):** Matutino, Vespertino, Noturno

**01 – Lat. 13° 46` 59,33`` S**

**Long. 43° 48` 3,30`` W**

**02 - - Lat. 13° 48` 11,12`` S**

**Long. 43° 46` 9,80`` W**



**Observação:** Os 5,2 Km do percurso são realizados em trecho não asfaltado, tendo início e fim nas coordenadas descrita acima

\* O percurso se refere ao trajeto da linha realizado uma única vez, não levando em consideração a quantidade de vezes que o transporte a realizar nos referidos turnos.

**LINHA 38 – Baixão do Trigo, Pitagongo a Escola Municipal João P. Pinto.**

**Percurso:** 15,9 km

**Percurso Total:** 95,4 km

**Coordenadas:**

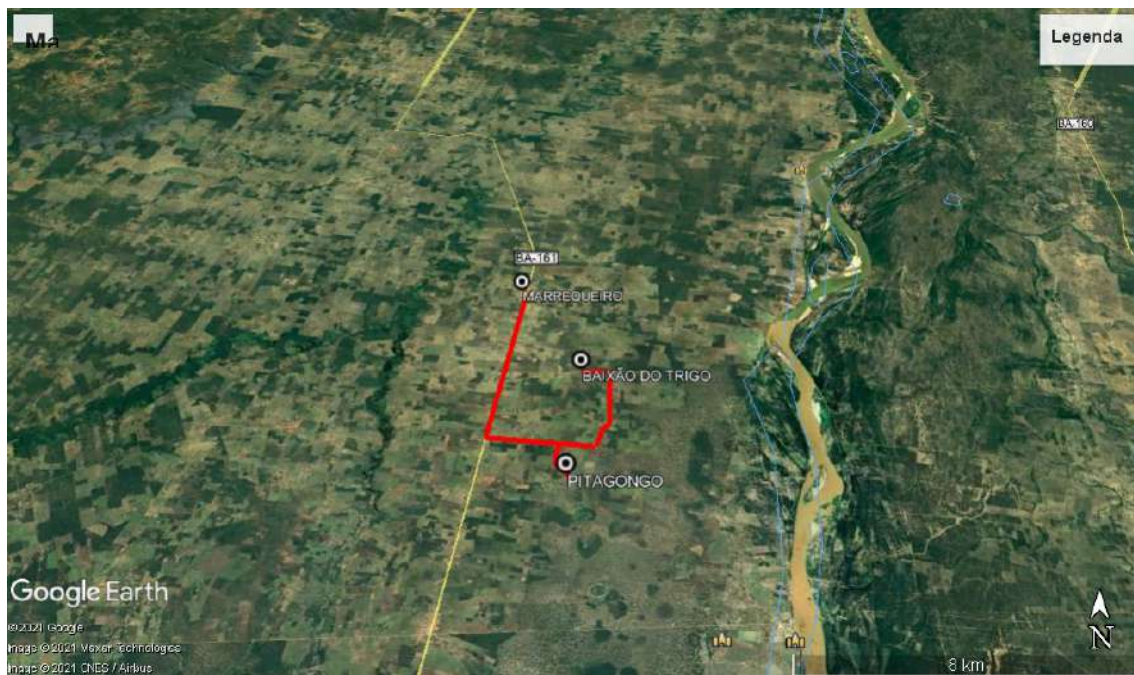
**Turno(s):** Matutino, Vespertino, Noturno

**01 – Lat. 13° 51` 26,86`` S**

**Long. 43° 40` 26,15`` W**

**02 - Lat. 13° 49` 33,41`` S**

**Long. 43° 41` 28,88`` W**



**Observação:** Os 15,9 Km do percurso são realizados em trecho asfaltado e não asfaltado, tendo início e fim nas coordenadas descrita acima.

\* O percurso se refere ao trajeto da linha realizado uma única vez, não levando em consideração a quantidade de vezes que o transporte a realizar nos referidos turnos.

**LINHA 39 – Jupi a Escola Municipal Ozias Cassiano da Silva.**

**Percurso:** 7,90 km

**Percurso Total:** 47,4 km

**Coordenadas:**

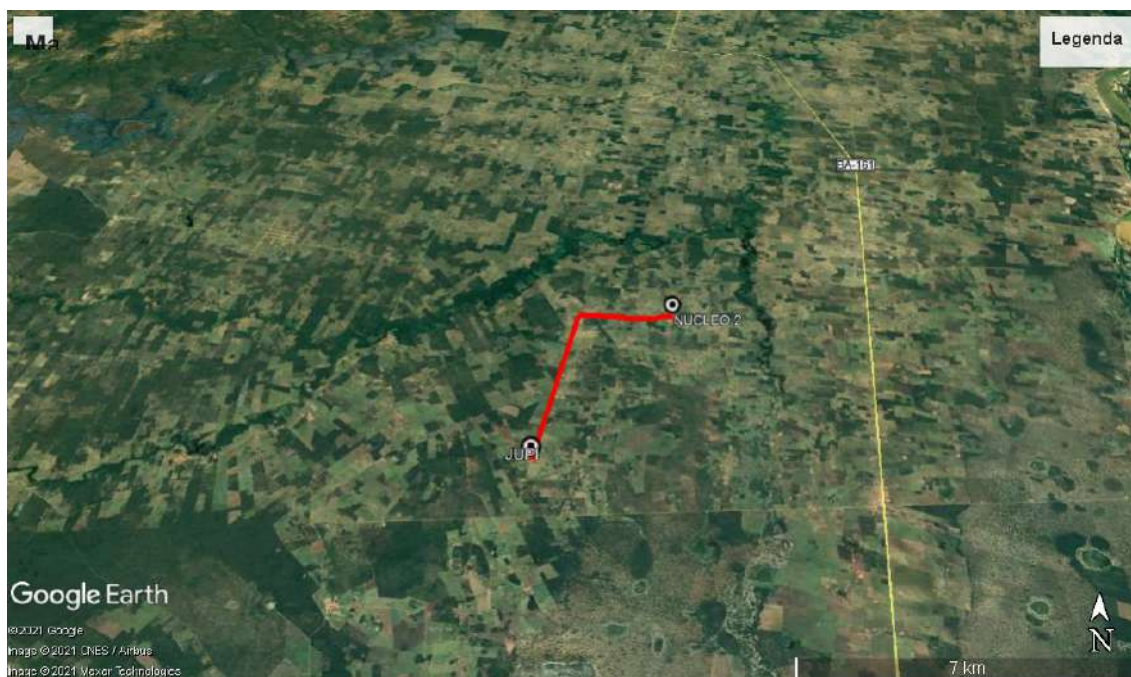
**Turno(s):** Matutino, Vespertino, Noturno

**01 – Lat. 13° 55` 17,80`` S**

**Long. 43° 47` 0,17`` W**

**02 - Lat. 13° 52` 34,24`` S**

**Long. 43° 44` 54,34`` W**



**Observação:** Os 7,90 Km do percurso são realizados em trecho não asfaltado, tendo início e fim nas coordenadas descrita acima.



\* O percurso se refere ao trajeto da linha realizado uma única vez, não levando em consideração a quantidade de vezes que o transporte a realizar nos referidos turnos.

**LINHA 40** – Duas Irmãs, Cruzamento Agrovila 21 a Escola Municipal Nossa Senhora da Conceição.

**Percurso:** 26,3 km

**Percurso Total:** 157,8 km

**Coordenadas:**

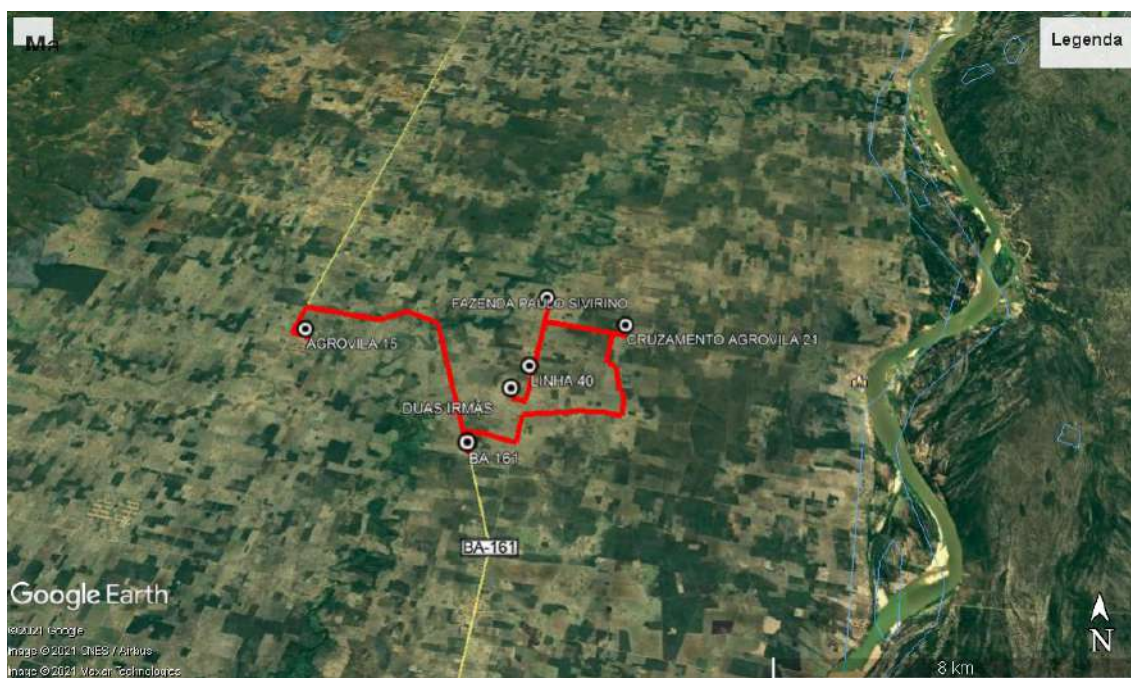
**Turno(s):** Matutino, Vespertino, Noturno

**01** – Lat. 13° 46` 14,27`` S

Long. 43° 41` 4,79`` W

**02** - - Lat. 13° 45` 6,63`` S

Long. 43° 44` 19,40`` W



**Observação:** Os 26,3 Km do percurso são realizados em trecho asfaltado e não asfaltado, tendo início e fim nas coordenadas descrita acima

\* O percurso se refere ao trajeto da linha realizado uma única vez, não levando em consideração a quantidade de vezes que o transporte a realizar nos referidos turnos.

**LINHA 41 – São João da Boa Vista a Escola Municipal João P. Pinto.**

**Percurso:** 9,79 km

**Percurso Total:** 58,74 km

**Coordenadas:**

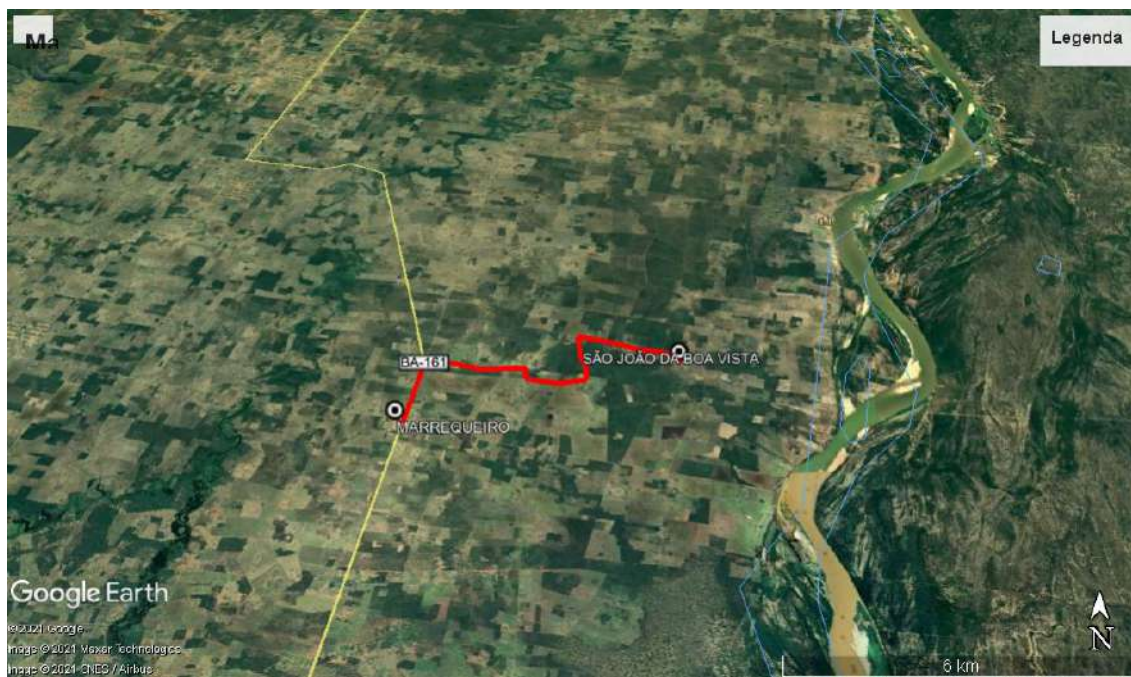
**Turno(s):** Matutino, Vespertino, Noturno

**01 – Lat. 13° 48` 38,18`` S**

**Long. 43° 38` 9,62`` W**

**02 - Lat. 13° 49` 33,41`` S**

**Long. 43° 41` 28,88`` W**



**Observação:** Os 9,79 Km do percurso são realizados em trecho asfaltado não asfaltado, tendo início e fim nas coordenadas descrita acima.

\* O percurso se refere ao trajeto da linha realizado uma única vez, não levando em consideração a quantidade de vezes que o transporte a realizar nos referidos turnos.

## LINHA 42 – Morrinhos a Escola Municipal João P. Pinto.

**Percurso:** 11,2 km

**Percurso Total:** 67,2 km

**Coordenadas:**

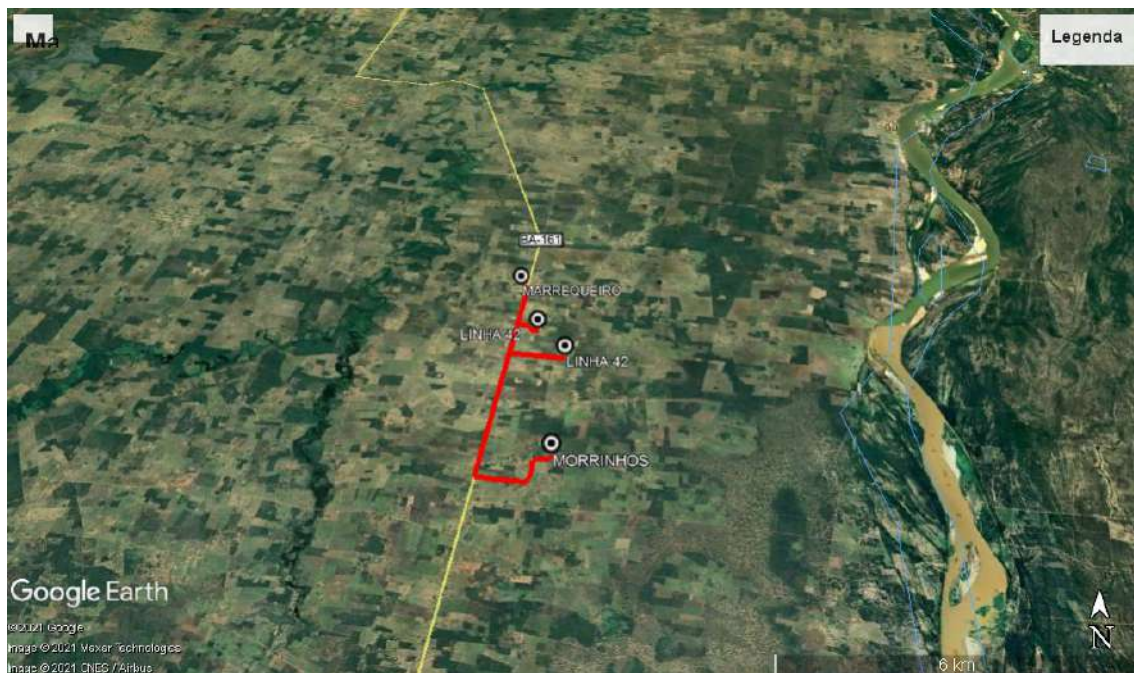
**Turno(s):** Matutino, Vespertino, Noturno

**01 – Lat. 13° 52` 14,30`` S**

**Long. 43° 41` 2,87`` W**

**02 - Lat. 13° 52` 14,30`` S**

**Long. 43° 41` 2,87`` W**



**Observação:** Os 11,2 Km do percurso são realizados em trecho asfaltado e não asfaltado, tendo início e fim nas coordenadas descrita acima.

\* O percurso se refere ao trajeto da linha realizado uma única vez, não levando em consideração a quantidade de vezes que o transporte a realizar nos referidos turnos.

### **LINHA 43 – Serragem a Escola Municipal João P. Pinto.**

**Percurso:** 14 km

**Percurso Total:** 84 km

**Coordenadas:**

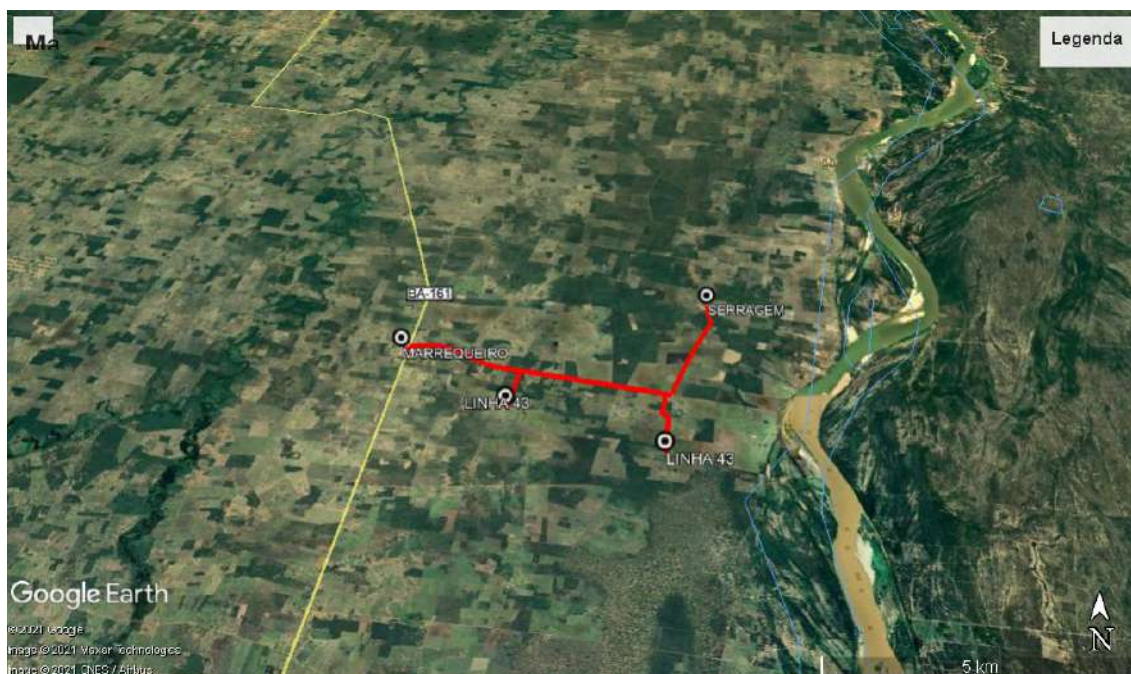
**Turno(s):** Matutino, Vespertino, Noturno

**01 – Lat. 13° 48` 50,85`` S**

**Long. 43° 37` 53,73`` W**

**02 - Lat. 13° 49` 33,41`` S**

**Long. 43° 41` 28,88`` W**



**Observação:** Os 14 Km do percurso são realizados em trecho não asfaltado, tendo início e fim nas coordenadas descrita acima.

\* O percurso se refere ao trajeto da linha realizado uma única vez, não levando em consideração a quantidade de vezes que o transporte a realizar nos referidos turnos.

**LINHA 44 – Estreito, Linha 44 a Escola Municipal João P. Pinto.**

**Percurso: 16,8 km**

**Percurso Total: 100,8 km**

**Coordenadas:**

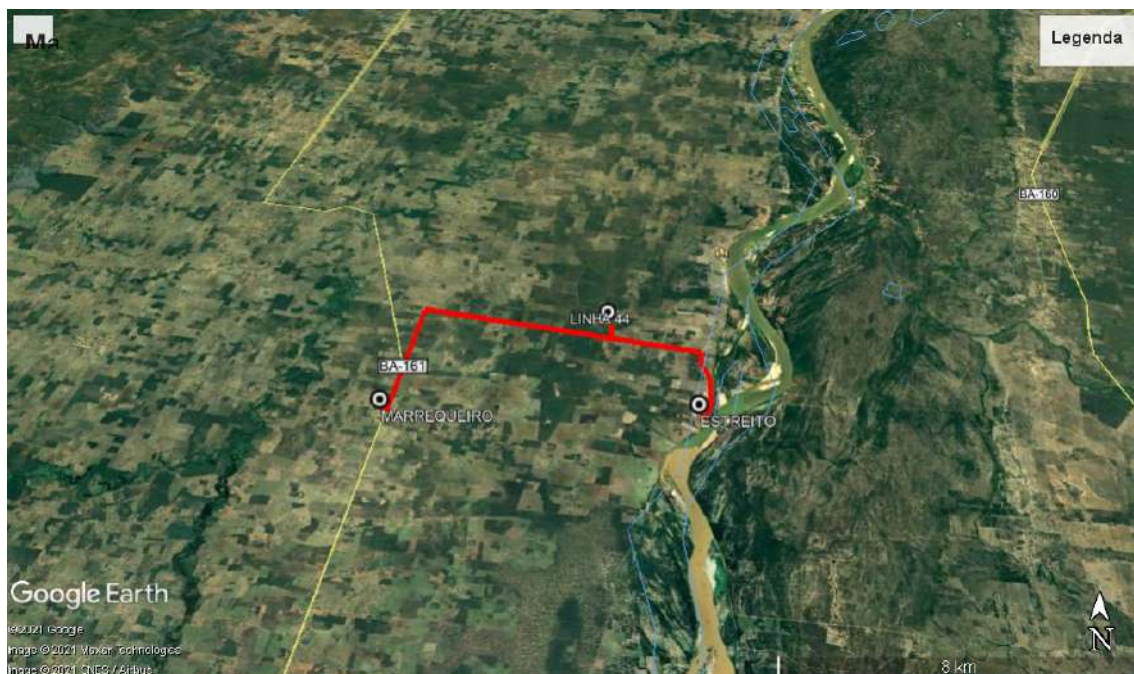
**Turno(s): Matutino, Vespertino, Noturno**

**01 – Lat. 13° 49` 39,08`` S**

**Long. 43° 36` 37,52`` W**

**02 - Lat. 13° 49` 33,41`` S**

**Long. 43° 41` 28,88`` W**



**Observação:** Os 16,8 Km do percurso são realizados em trecho asfaltado e não asfaltado, tendo início e fim nas coordenadas descrita acima.

\* O percurso se refere ao trajeto da linha realizado uma única vez, não levando em consideração a quantidade de vezes que o transporte a realizar nos referidos turnos.

**LINHA 45 – Zezito, Estrada Barreiro Grande a Escola Municipal Santa Rita.**

**Percurso:** 14,9 km

**Percurso Total:** 89,4 km

**Coordenadas:**

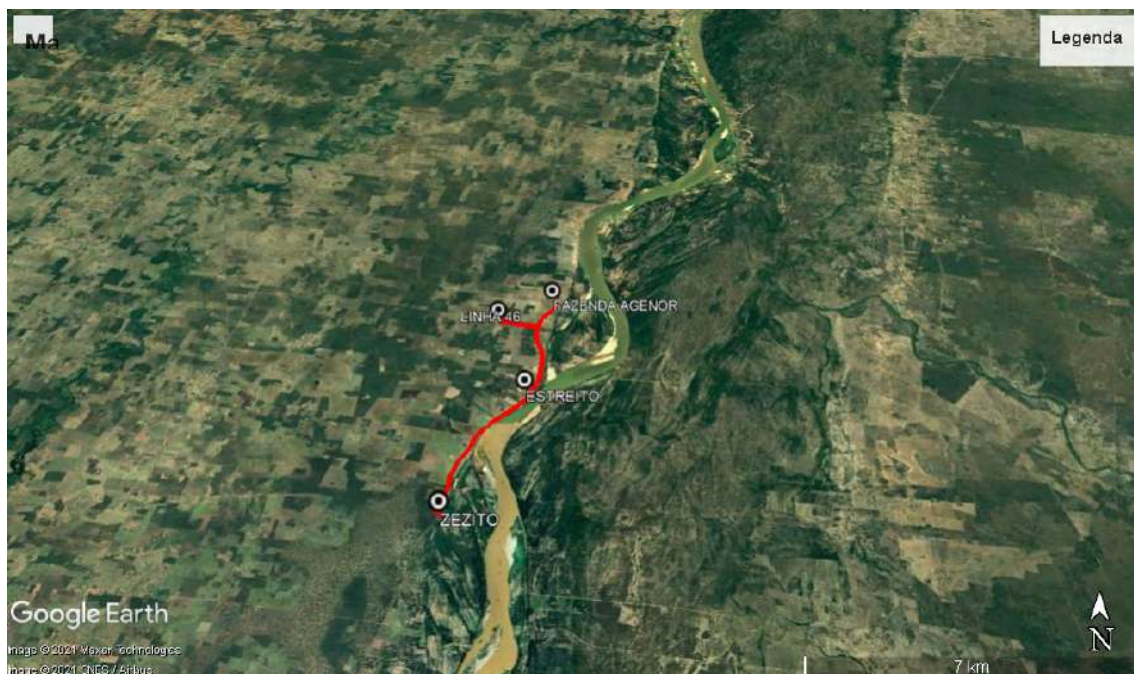
**Turno(s):** Matutino, Vespertino, Noturno

**01 – Lat. 13° 51` 45,60`` S**

**Long. 43° 37` 40,24`` W**

**02 - Lat. 13° 49` 39,08`` S**

**Long. 43° 36` 37,52`` W**



**Observação:** Os 14,9 Km do percurso são realizados em trecho não asfaltado, tendo início e fim nas coordenadas descrita acima.

\* O percurso se refere ao trajeto da linha realizado uma única vez, não levando em consideração a quantidade de vezes que o transporte a realizar nos referidos turnos.

## **LINHA 46 – Cacundo a Jupi.**

**Percurso:** 3,64 km

**Percurso Total:** 21,84 km

**Coordenadas:**

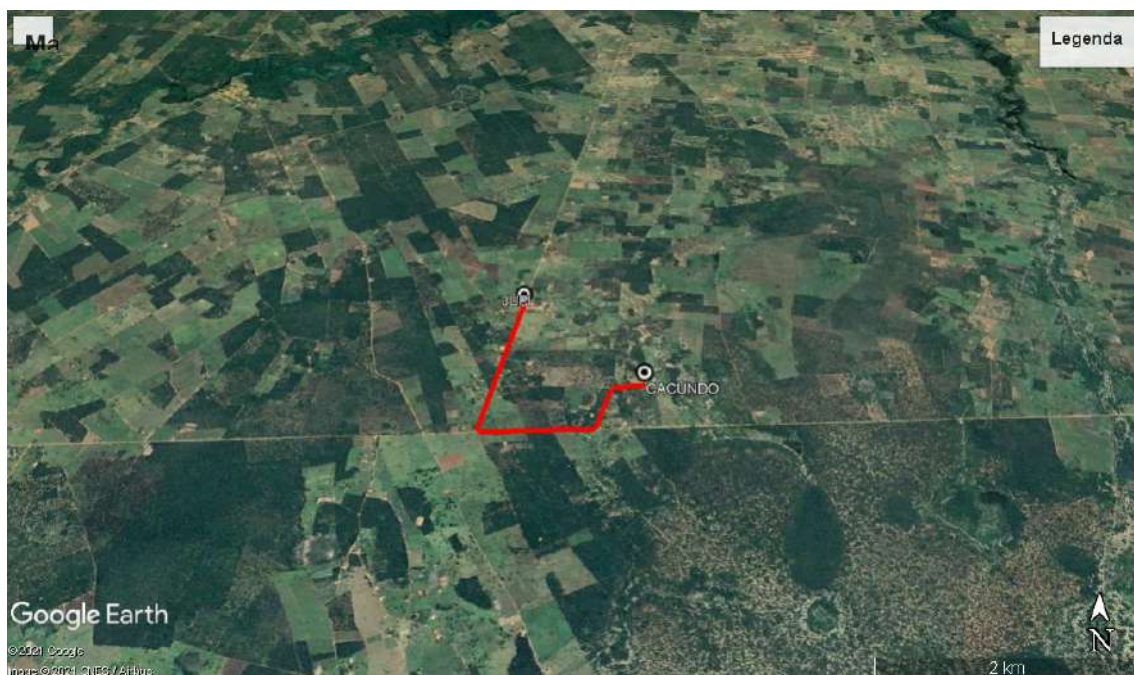
**Turno(s):** Matutino, Vespertino, Noturno

**01 – Lat. 13° 55` 53,04`` S**

**Long. 43° 46` 20,49`` W**

**02 - Lat. 13° 55` 17,80`` S**

**Long. 43° 47` 0,17`` W**



**Observação:** Os 3,64 Km do percurso são realizados em trecho não asfaltado, tendo início e fim nas coordenadas descrita acima.

\* O percurso se refere ao trajeto da linha realizado uma única vez, não levando em consideração a quantidade de vezes que o transporte a realizar nos referidos turnos.

**LINHA 47 – Nucleo 2 a Escola Municipal Ozias Cassiano da Silva.**

**Percurso:** 16,6 km

**Percurso Total:** 99,6 km

**Coordenadas:**

**Turno(s):** Matutino, Vespertino, Noturno

**01 – Lat. 13° 52` 34,24`` S**

**Long. 43° 44` 54,34`` W**

**02 - Lat. 13° 52` 34,24`` S**

**Long. 43° 44` 54,34`` W**



**Observação:** Os 16,6 Km do percurso são realizados em trecho não asfaltado, tendo início e fim nas coordenadas descrita acima.



\* O percurso se refere ao trajeto da linha realizado uma única vez, não levando em consideração a quantidade de vezes que o transporte a realizar nos referidos turnos.

### **LINHA 48 – Pitagongo a Escola Municipal José Rodrigues de Brito.**

**Percurso:** 11,5 km

**Percurso Total:** 69 km

**Coordenadas:**

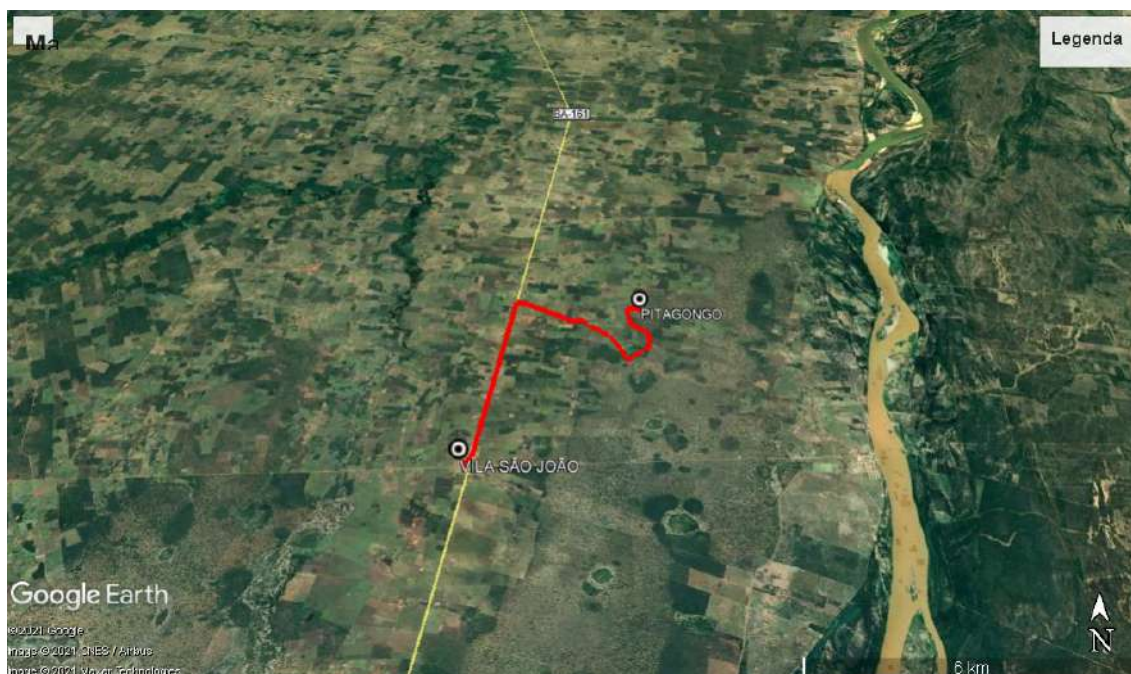
**Turno(s):** Matutino, Vespertino, Noturno

**01 – Lat. 13° 53` 25,76`` S**

**Long. 43° 40` 18,49`` W**

**02 - Lat. 13° 55` 57,92`` S**

**Long. 43° 42` 33,45`` W**



**Observação:** Os 11,5 Km do percurso são realizados em trecho não asfaltado e asfaltado, tendo início e fim nas coordenadas descrita acima.

\* O percurso se refere ao trajeto da linha realizado uma única vez, não levando em consideração a quantidade de vezes que o transporte a realizar nos referidos turnos.

**LINHA 49 – Fazenda Geraldo Pedro a Escola Municipal Luiz Viana Filho.**

**Percurso:** 13 km

**Percurso Total:** 78 km

**Coordenadas:**

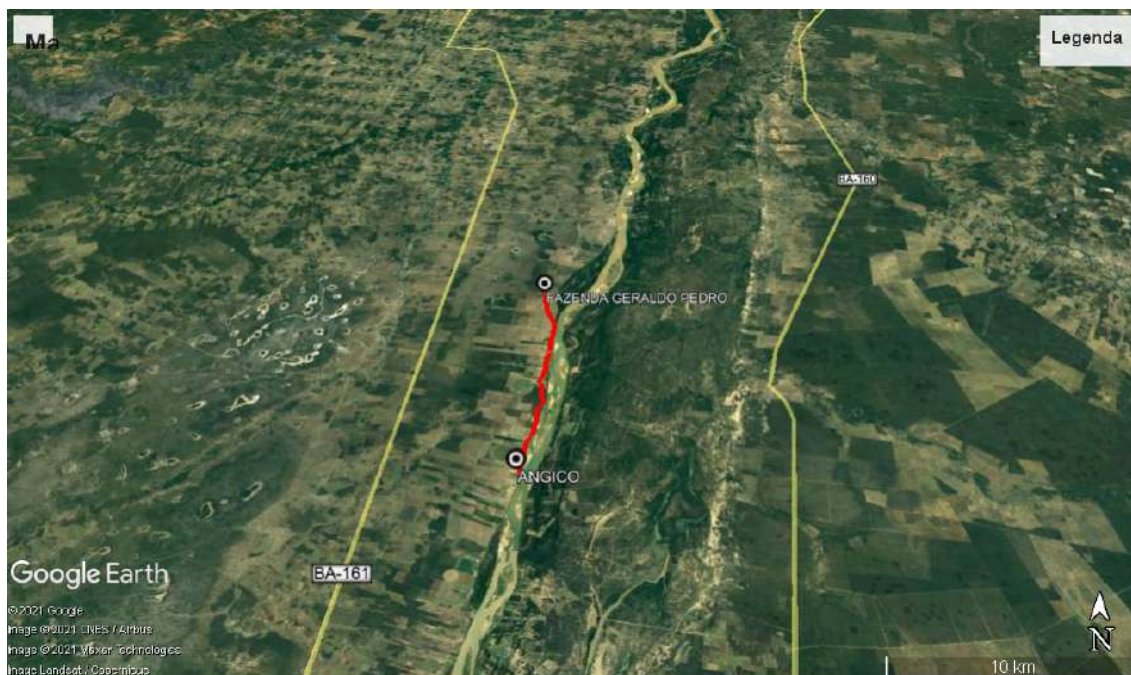
**Turno(s):** Matutino, Vespertino, Noturno

**01 – Lat. 13° 59` 30,07`` S**

**Long. 43° 39` 55,61`` W**

**02 - Lat. 14° 6` 7,46`` S**

**Long. 43° 40` 30,51`` W**



**Observação:** Os 13 Km do percurso são realizados em trecho não asfaltado, tendo início e fim nas coordenadas descrita acima.

\* O percurso se refere ao trajeto da linha realizado uma única vez, não levando em consideração a quantidade de vezes que o transporte a realizar nos referidos turnos.

**LINHA 50 –** Morrinhos, Bola a Escola Municipal Ozias Cassiano da Silva.

**Percurso:** 10,8 km

**Percurso Total:** 64,8 km

**Coordenadas:**

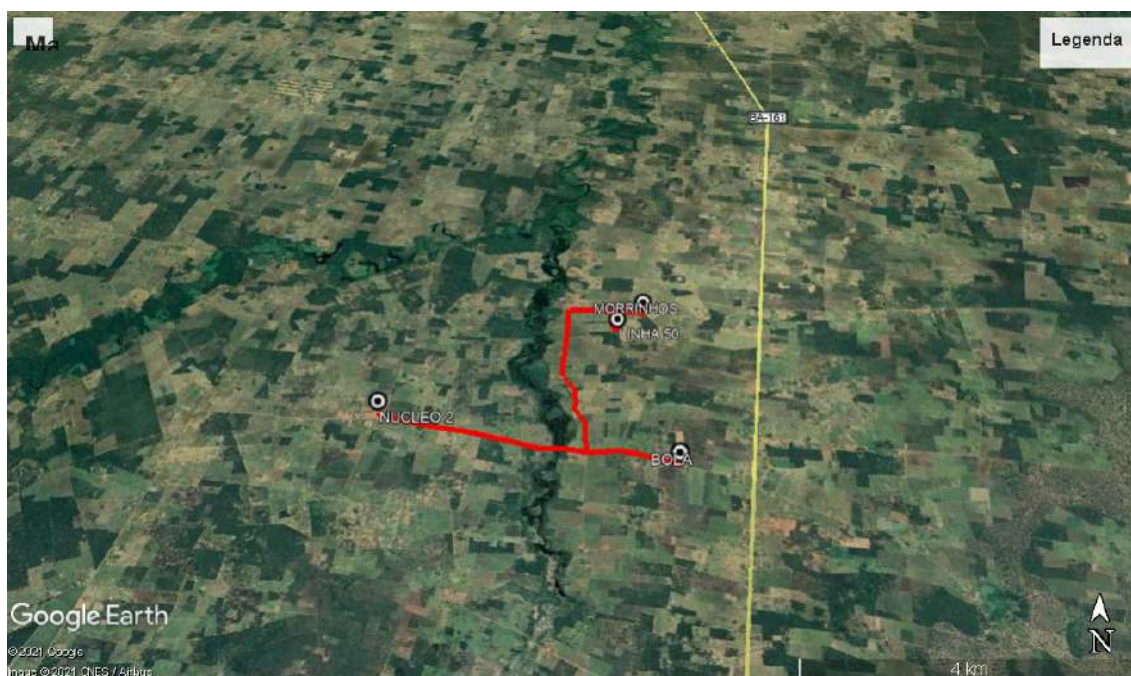
**Turno(s):** Matutino, Vespertino, Noturno

**01 – Lat. 13° 51` 29,25`` S**

**Long. 43° 42` 44,21`` W**

**02 - Lat. 13° 52` 34,24`` S**

**Long. 43° 44` 54,34`` W**



**Observação:** Os 10,8 Km do percurso são realizados em trecho não asfaltado, tendo início e fim nas coordenadas descrita acima.

\* O percurso se refere ao trajeto da linha realizado uma única vez, não levando em consideração a quantidade de vezes que o transporte a realizar nos referidos turnos.

**LINHA 51 –** Carvalhadas, Pituba a Escola Municipal José Rodrigues de Brito.

**Percurso:** 21,9 km

**Percurso Total:** 131,4 km

**Coordenadas:**

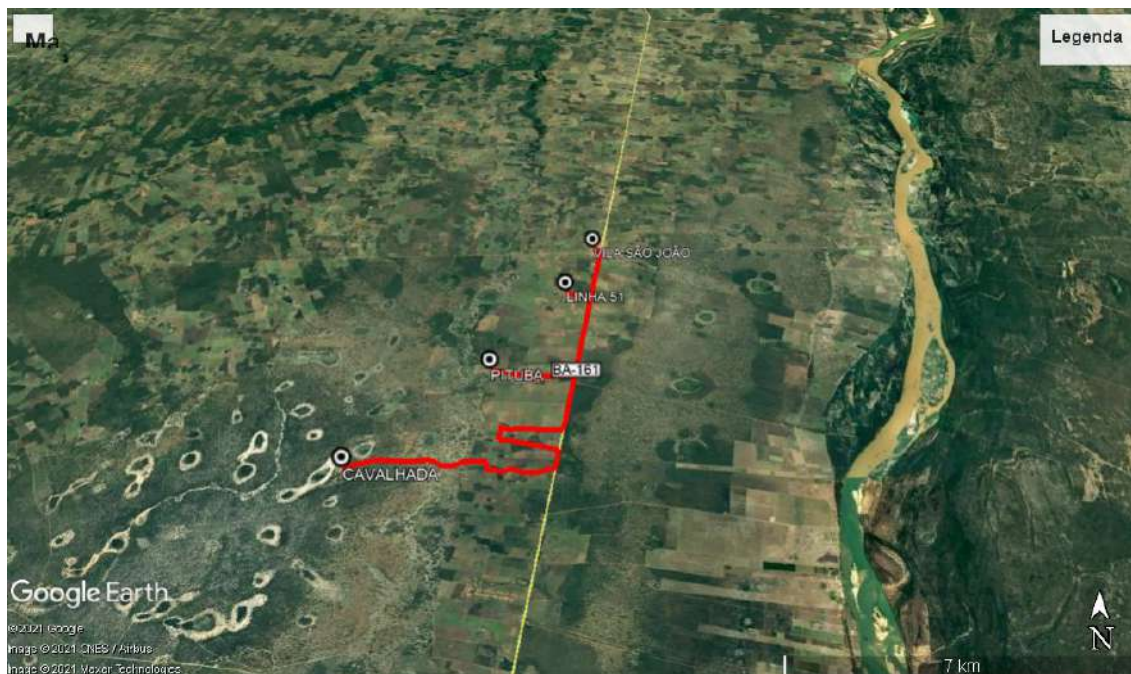
**Turno(s):** Matutino, Vespertino, Noturno

**01 – Lat. 10° 0' 9,40" S**

**Long. 43° 45' 49,36" W**

**02 - Lat. 13° 55' 57,92" S**

**Long. 43° 42' 33,45" W**



**Observação:** Os 21,9 Km do percurso são realizados em trecho asfaltado e não asfaltado, tendo início e fim nas coordenadas descrita acima.

\* O percurso se refere ao trajeto da linha realizado uma única vez, não levando em consideração a quantidade de vezes que o transporte a realizar nos referidos turnos.

**LINHA 52 – Garças a Angico a Escola Municipal Luiz Viana Filho.**

**Percurso:** 5,19 km

**Percurso Total:** 31,14 km

**Coordenadas:**

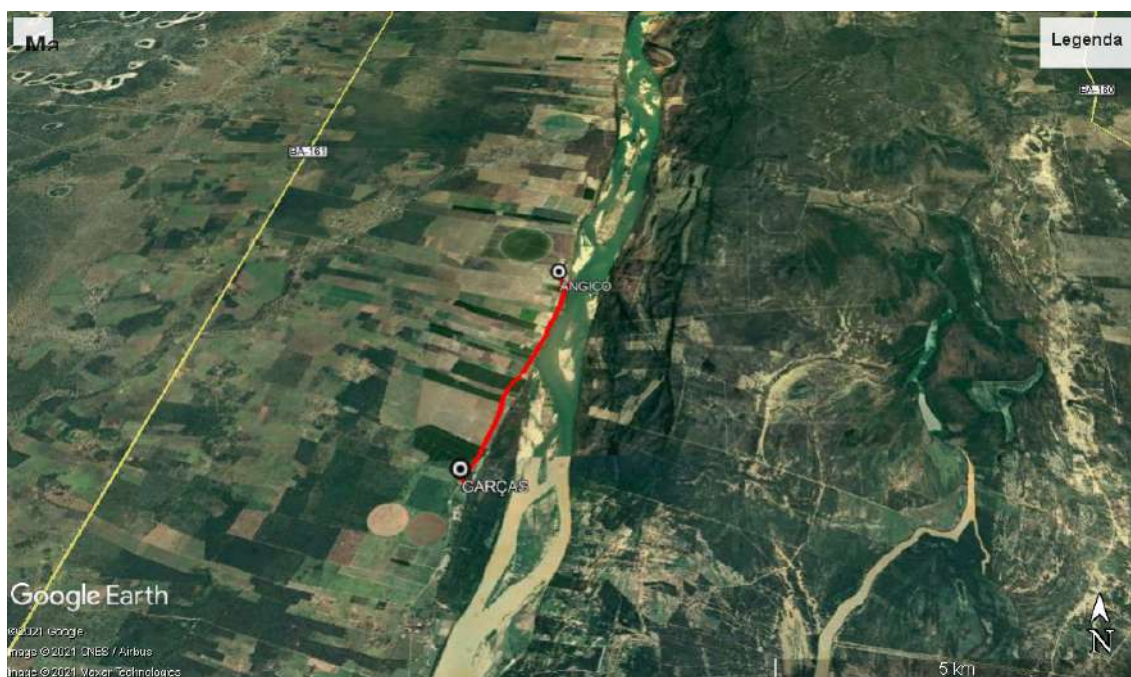
**Turno(s):** Matutino, Vespertino, Noturno

**01 – Lat. 14° 8` 41,43`` S**

**Long. 43° 41` 20,97`` W**

**02 - Lat. 13° 6` 7,46`` S**

**Long. 43° 40` 30,51`` W**



**Observação:** Os 5,19 Km do percurso são realizados em trecho não asfaltado, tendo início e fim nas coordenadas descrita acima.

\* O percurso se refere ao trajeto da linha realizado uma única vez, não levando em consideração a quantidade de vezes que o transporte a realizar nos referidos turnos.

**LINHA 53** – Aguada de Heroína a Escola Municipal José Rodrigues de Brito.

**Percurso:** 11,1 km

**Percurso Total:** 66,6 km

**Coordenadas:**

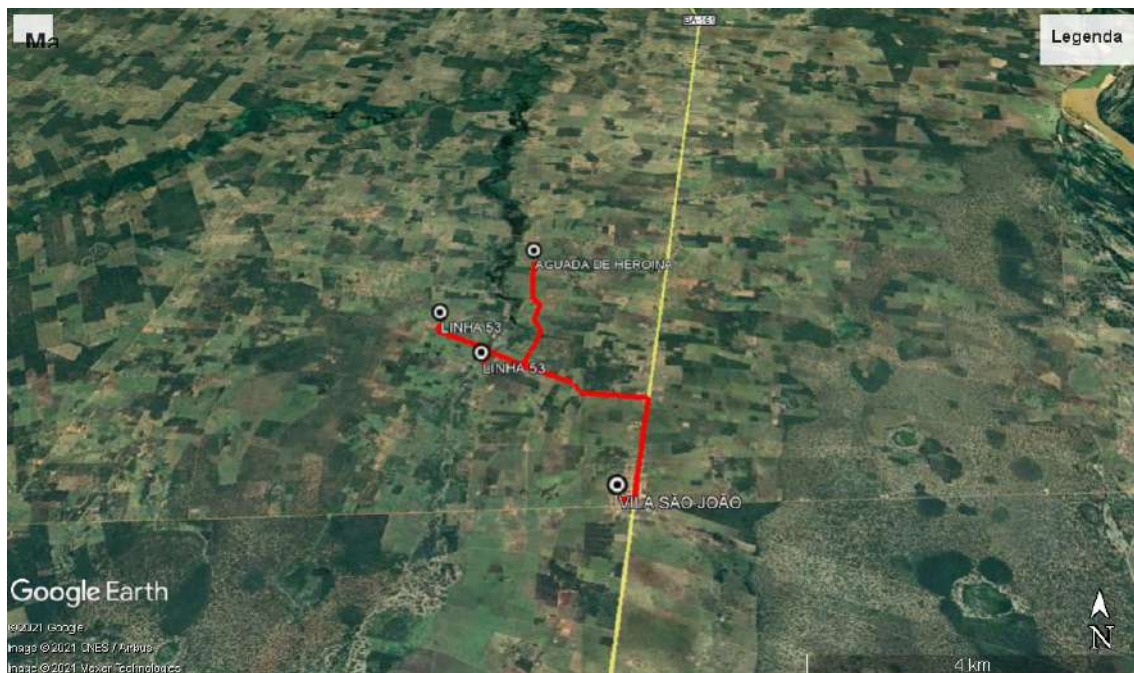
**Turno(s):** Matutino, Vespertino, Noturno

**01 – Lat. 13° 53` 16,95`` S**

**Long. 43° 43` 16,47`` W**

**02 - Lat. 13° 55` 57,92`` S**

**Long. 43° 42` 33,45`` W**



**Observação:** Os 11,1 Km do percurso são realizados em trecho asfaltado e não asfaltado, tendo início e fim nas coordenadas descrita acima.

\* O percurso se refere ao trajeto da linha realizado uma única vez, não levando em consideração a quantidade de vezes que o transporte a realizar nos referidos turnos.

**LINHA 54** – Poço da Panela, Linha 54, Estrada Barra do Parateca a José Rodrigues de Brito.

**Percurso:** 14,3 km

**Percurso Total:** 85,8 km

**Coordenadas:**

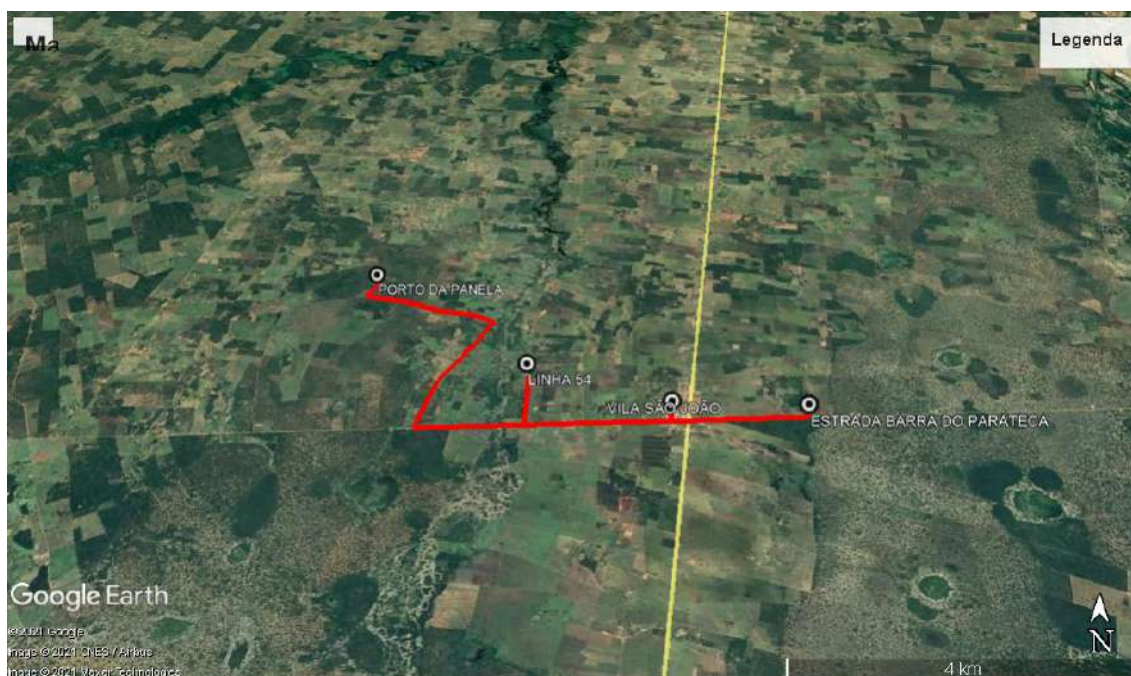
**Turno(s):** Matutino, Vespertino, Noturno

**01 – Lat. 13° 54` 31,74`` S**

**Long. 43° 45` 3,91`` W**

**02 - Lat. 13° 55` 57,92`` S**

**Long. 43° 42` 33,45`` W**



**Observação:** Os 14,3 Km do percurso são realizados em trecho não asfaltado, tendo início e fim nas coordenadas descrita acima.

\* O percurso se refere ao trajeto da linha realizado uma única vez, não levando em consideração a quantidade de vezes que o transporte a realizar nos referidos turnos.

**LINHA 55** – Gonçalves, Assentamento Mariele Franco, Sete Lagoas, Lagoa Grande a Sede.

**Percurso:** 19,5 km

**Percurso Total:** 117 km

**Coordenadas:**

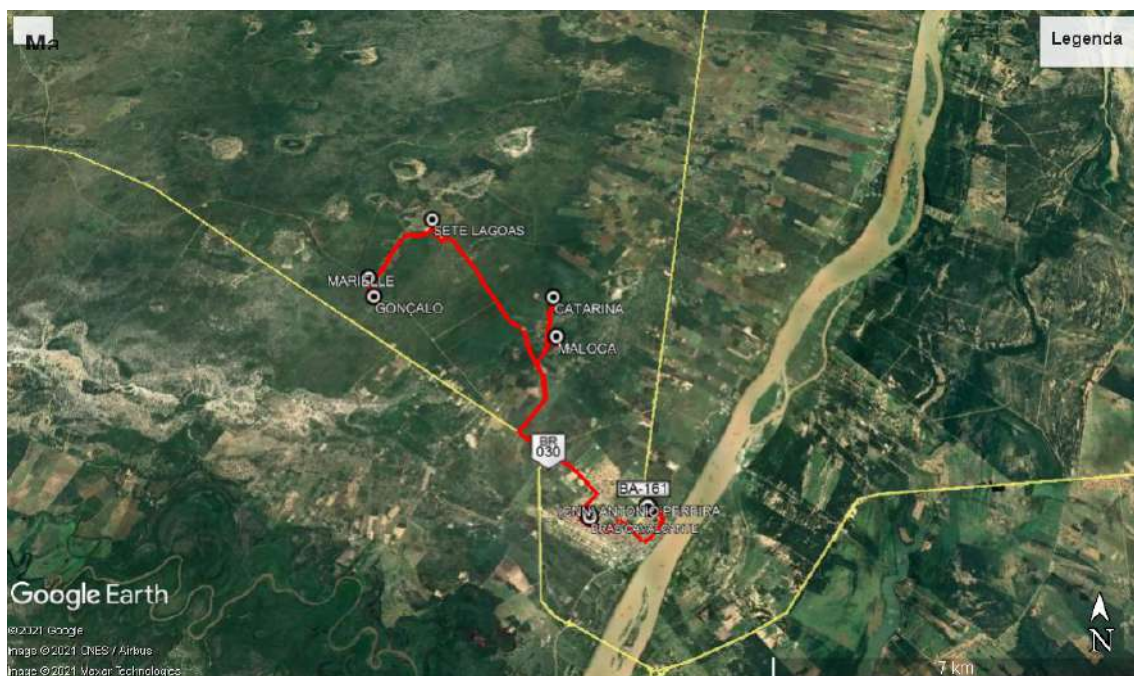
**Turno(s):** Matutino, Vespertino, Noturno

**01 – Lat. 14° 14` 56,39`` S**

**Long. 43° 49` 23,45`` W**

**02 - Lat. 14° 17` 59,62`` S**

**Long. 43° 45` 51,67`` W**



**Observação:** Os 19,5 Km do percurso são realizados em trecho não asfaltado, tendo início e fim nas coordenadas descrita acima.



\* O percurso se refere ao trajeto da linha realizado uma única vez, não levando em consideração a quantidade de vezes que o transporte a realizar nos referidos turnos.

## **LINHA 56 – Agua Ruim, Tapera a Sede.**

**Percurso:** 17 km

**Percurso Total:** 102 km

**Coordenadas:**

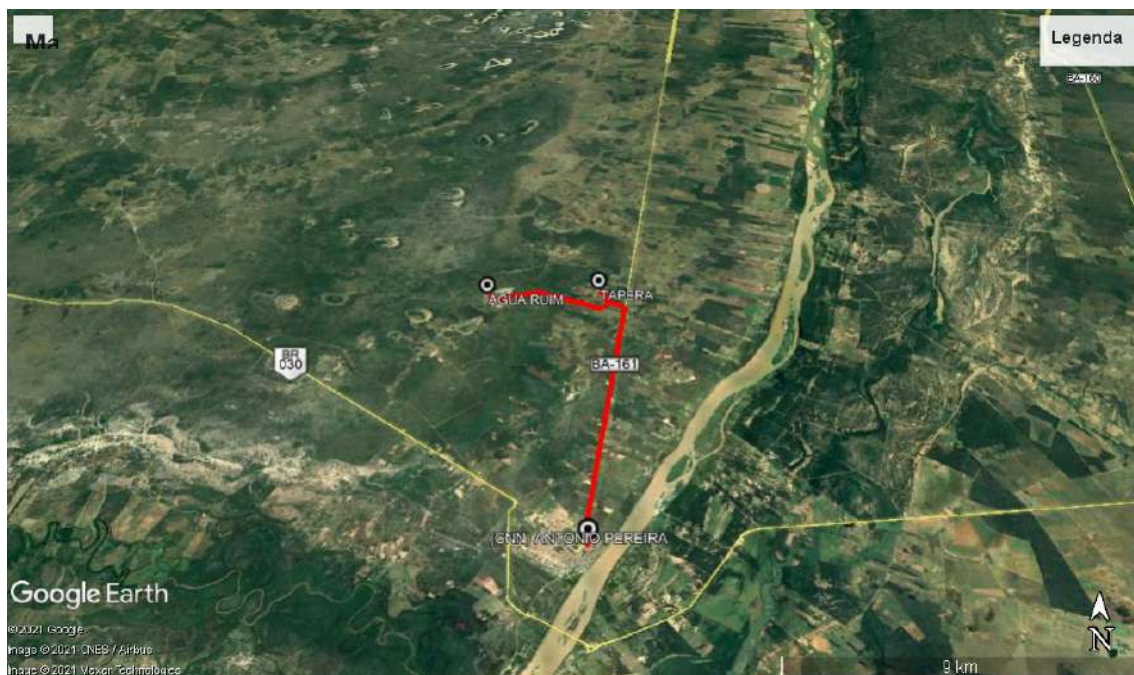
**Turno(s):** Matutino, Vespertino, Noturno

**01 – Lat. 14° 12` 30,34`` S**

**Long. 43° 47` 46,33`` W**

**02 - Lat. 14° 17` 59,62`` S**

**Long. 43° 45` 51,67`` W**



**Observação:** Os 17 Km do percurso são realizados em trecho asfaltado e não asfaltado, tendo início e fim nas coordenadas descrita acima.

\* O percurso se refere ao trajeto da linha realizado uma única vez, não levando em consideração a quantidade de vezes que o transporte a realizar nos referidos turnos.

**LINHA 57** – Josafá, Queimadas, Vargem da Laranja, Fazenda Floriana, a Escola Municipal Luiz Viana Filho.

**Percurso:** 27,6 km

**Percurso Total:** 165,6 km

**Coordenadas:**

**Turno(s):** Matutino, Vespertino, Noturno

**01 – Lat. 14° 6` 26,59`` S**

**Long. 43° 45` 28,94`` W**

**02 - Lat. 14° 6` 7,46`` S**

**Long. 43° 40` 30,51`` W**



**Observação:** Os 27,6 Km do percurso são realizados em trecho não asfaltado, tendo início e fim nas coordenadas descrita acima.

\* O percurso se refere ao trajeto da linha realizado uma única vez, não levando em consideração a quantidade de vezes que o transporte a realizar nos referidos turnos.

**LINHA 58 –** Mel de Abelha, Linha 58, Linha 58, Pedro Vital a Escola Municipal Luiz Viana Filho?1.

**Percurso:** 24,4 km

**Percurso Total:** 146,4 km

**Coordenadas:**

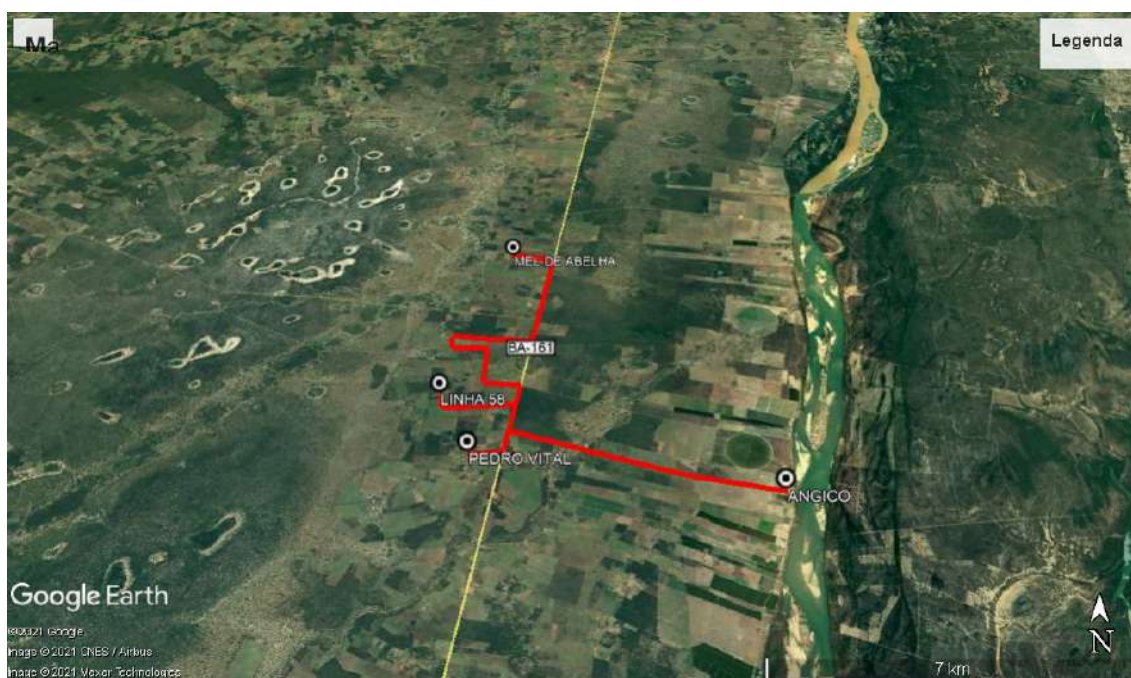
**Turno(s):** Matutino, Vespertino, Noturno

**01 – Lat. 14° 1` 52,08`` S**

**Long. 43° 43` 59,47`` W**

**02 - Lat. 14° 6` 7,46`` S**

**Long. 43° 40` 30,51`` W**



**Observação:** Os 24,4 Km do percurso são realizados em trecho asfaltado e não asfaltado, tendo início e fim nas coordenadas descrita acima.

\* O percurso se refere ao trajeto da linha realizado uma única vez, não levando em consideração a quantidade de vezes que o transporte a realizar nos referidos turnos.

## **LINHA 59 – Queimadas, Furnas, Baraúnas, Amargosa a Sede.**

**Percurso:** 30,5 km

**Percurso Total:** 183 km

**Coordenadas:**

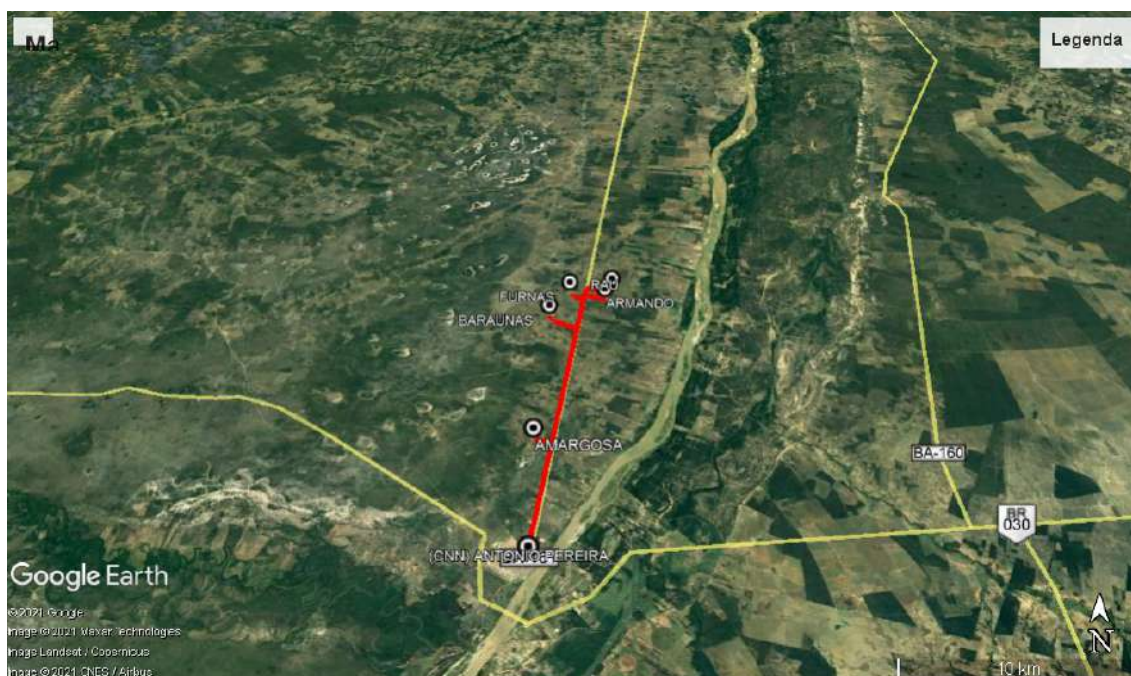
**Turno(s):** Matutino, Vespertino, Noturno

**01 – Lat. 14° 8` 7,35`` S**

**Long. 43° 43` 29,88`` W**

**02 - Lat. 14° 17` 59,62`` S**

**Long. 43° 45` 51,67`` W**



**Observação:** Os 30,5 Km do percurso são realizados em trecho asfaltado e não asfaltado, tendo início e fim nas coordenadas descrita acima.

\* O percurso se refere ao trajeto da linha realizado uma única vez, não levando em consideração a quantidade de vezes que o transporte a realizar nos referidos turnos.

## **LINHA 60 –** Baixa do Abacaxi, Mocambo a Sede.

**Percurso:** 25,2 km

**Percurso Total:** 151,2 km

**Coordenadas:**

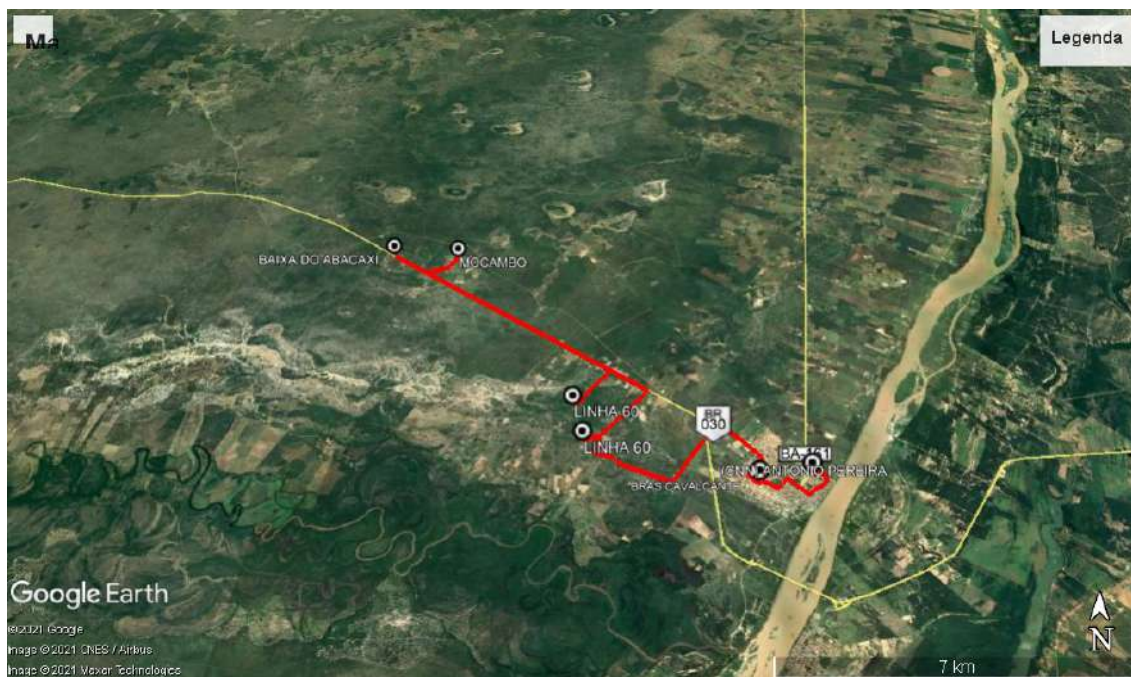
**Turno(s):** Matutino, Vespertino, Noturno

**01 – Lat. 14° 14` 5,81`` S**

**Long. 43° 51` 31,74`` W**

**02 - Lat. 14° 17` 59,62`` S**

**Long. 43° 45` 51,67`` W**



**Observação:** Os 25,2 Km do percurso são realizados em trecho não asfaltado, tendo início e fim nas coordenadas descrita acima.

\* O percurso se refere ao trajeto da linha realizado uma única vez, não levando em consideração a quantidade de vezes que o transporte a realizar nos referidos turnos

**LINHA 61 – Curral Velho, Fundo do Saco, Barreiro de Erculano a Sede.**

**Percurso: 17,4 km**

**Percurso Total: 104,4 km**

**Coordenadas:**

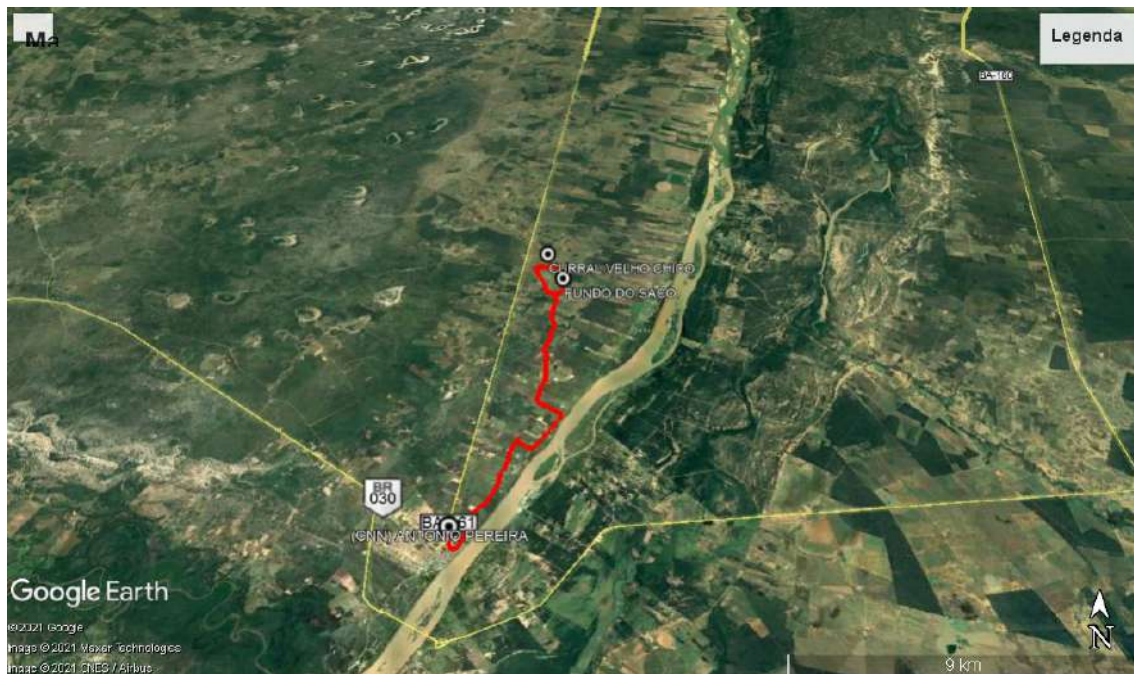
**Turno(s): Matutino, Vespertino, Noturno**

**01 – Lat. 14° 11` 38,66`` S**

**Long. 43° 44` 26,40`` W**

**02 - Lat. 14° 17` 59,62`` S**

**Long. 43° 45` 51,67`` W**



**Observação:** Os 17,4 Km do percurso são realizados em trecho não asfaltado, tendo início e fim nas coordenadas descrita acima.

\* O percurso se refere ao trajeto da linha realizado uma única vez, não levando em consideração a quantidade de vezes que o transporte a realizar nos referidos turnos.

## LINHA 62 – Porto da Manga a Cabacinha.

**Percurso:** 3,62 km

**Percurso Total:** 21,72 km

**Coordenadas:**

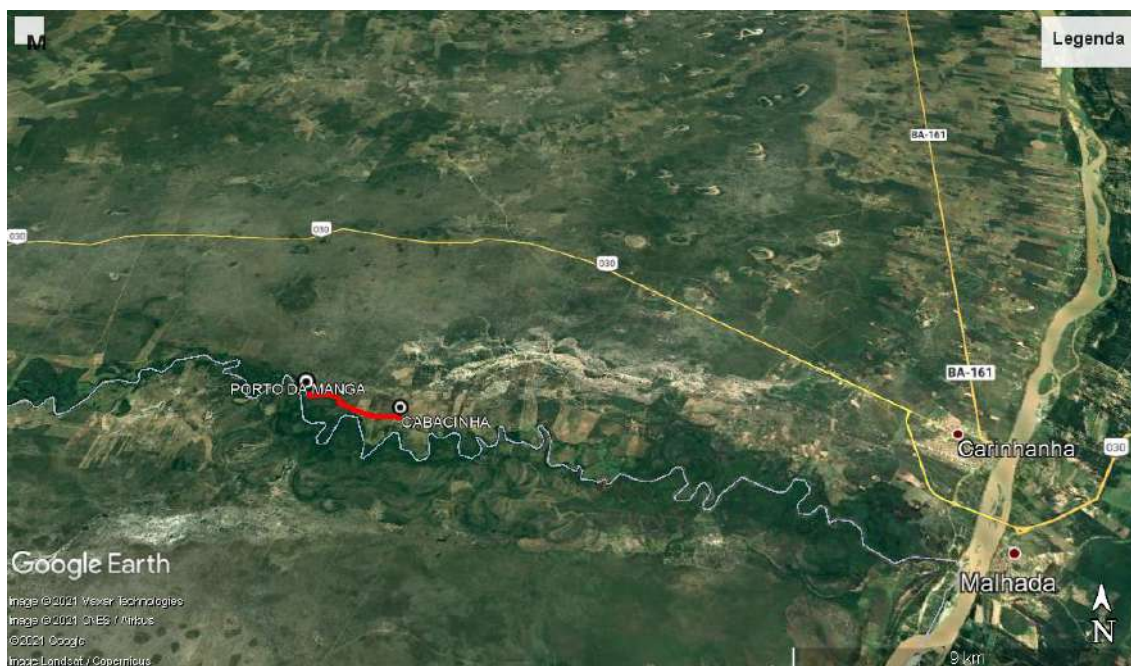
**Turno(s):** Matutino, Vespertino, Noturno

**01 – Lat. 14° 16` 52,47`` S**

**Long. 43° 57` 45,69`` W**

**02 - Lat. 14° 17` 25,05`` S**

**Long. 43° 56` 0,13`` W**



**Observação:** Os 3,62 Km do percurso são realizados em trecho não asfaltado, tendo início e fim nas coordenadas descrita acima.

\* O percurso se refere ao trajeto da linha realizado uma única vez, não levando em consideração a quantidade de vezes que o transporte a realizar nos referidos turnos.